

Nr

A

B

C

D

E

F

G

H

I

J

K

L

M

N

O

P

R

S

T

U

V

W

X

Y

Z

1. Obiekt zabytkowy

4

DOM MIESZKALNY, PL. WOLNOŚCI (RYNEK) 3 30

2. Miejscowość

KAMIENNA GÓRA

Lubuskie

3. Wiek XVIII

4. Styl

5. Kubatura m³

2.268

6. Powierzchnia w m² 189

a) zabytkowa:

b) użytkowa:

20. Przynależność administracyjna

a) województwo Wrocław

b) powiat m. pow.

c) gmina

7. Materiał budowlany

Przed zniszczeniem

Po odbudowie

11. Ilość budynków 1

14. Grunty należące do zabytku:

ha

a) ściany

cegła

12. Ilość kondygnacji 2

a) ogrody stylowe

21. Stacja

Nazwa stacji

Odległość od stacji w km

b) sklepienia

cegła

13. Użytkowanie wnętrza według ilości:

b) sady i grunty uprawne

a) kolejowa

loco

c) stropy

drewno

a) izb mieszkalnych 5

c) lasy

b) autobusowa

loco

d) wiązania dachu

drewno

b) innych pomieszczeń 2

d) wody

22. Właściciel i jego adres

MZBM

e) krycie dachu

papa

c) piwnic 1

e) inne

8. Wyposażenie architektoniczne

brak

15. Przeznaczenie pierwotne budynku mieszkalne

16. Użytkowanie w latach ubiegłych

"-"

17. Użytkowanie obecne

"-"

18. Nadaje się do użycia na

23. Użytkownik i jego adres

lokatorzy + sklep odzieżowy
WPTO

9. Autorzy i data budowy i przebudowy

Wzn. w XVI w., w XVIII
całkowicie przebudowana,
oraz w XX w.

19. Data, rodzaj i stopień zniszczeń i odbudowy

Data

O P I S

Zniszczenia
%Odbudowa
%

VIII.1939 r.

XI.1939 r.

XII.1945 r.

X 1971 r. - stan dobry, po remoncie.

25. Rejestr zabytku Nr 1436

rok 6X65 miejsce przechowywania

26. Nazwa księgi hipotecznej

27. Nr hipoteczny

28. Akta

29. Fotografie

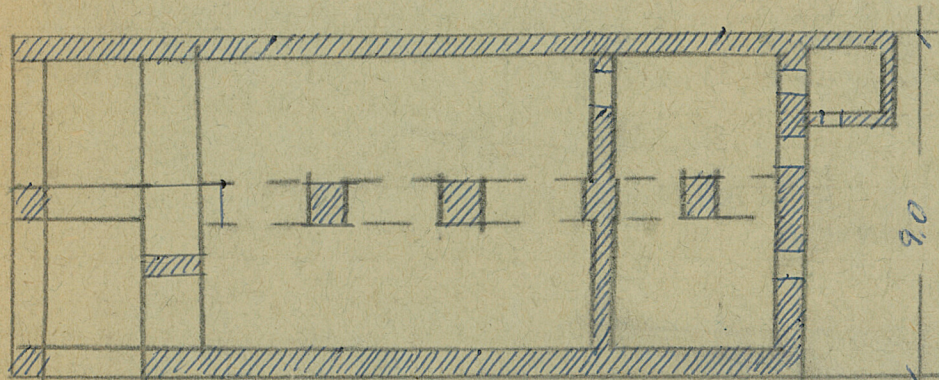
30. Inwentaryzacja pomiarowa

10. Udostępnienie

Z Y X W V U T S R P O N M L K J I H G F E D C B A Nr

31. Szkic sytuacyjny, plan schematyczny, uwagi opisowe, fotografia

A: 200



21,0



32. Przebieg prac konserwatorskich

Rok	Wyszczególnienie prac	K o s z t tys. zł

33. Koszty
w tys. zł

Przewidywane

Rzeczywiste

34. Inspekcje

35. Uwagi różne

36. Wypełnił dnia

37. Sprawdził dnia

71 10.87