

1. Obiekt

KAMIENICA MIESZCZAŃSKA

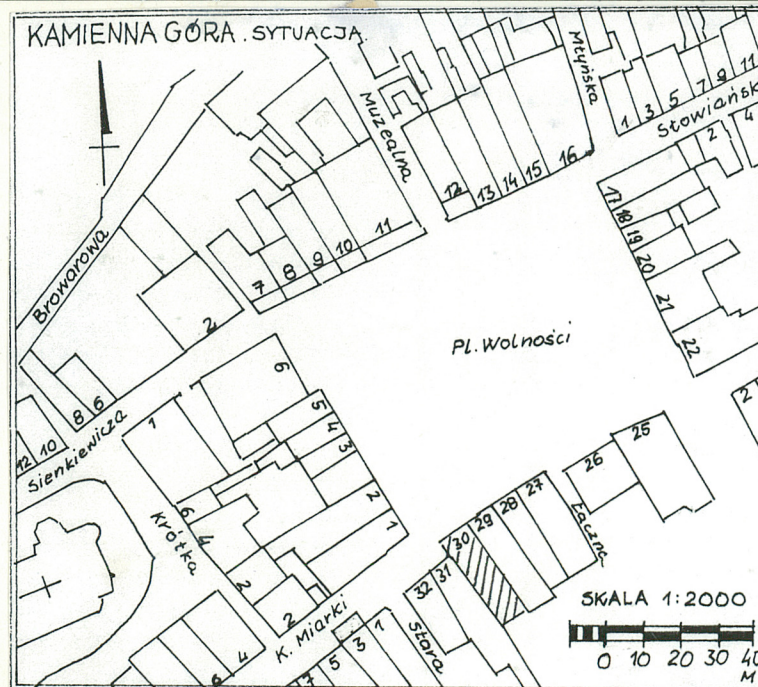
2. Czas powstania

2 poł. XVIII w.
1 ćw. XX w.,
ok. 1985 r.

3. Miejscowość

KAMIENNA GÓRA

11. Zdjęcia, rzut, przekrój, sytuacja, orientacja



4. Adres

pl. Wolności nr 30 (ol. 3)

nr hipoteczny

5. Przynależność administracyjna

województwo

miasto

6. Poprzednie nazwy miejscowości

Landeshut /do 1945 r./

7. Przynależność administracyjna

1 VI 1975

województwo

powiat

8. Właściciel i jego adres

Gmina Miejska Kamieńna Góra
Urząd Miejski, Ratusz

9. Użytkownik i jego adres

mieszkania komunalne

10. Rejestr zabytków

Nr 1436 data 6.10.65r.



12. Autorzy, historia obiektu, określenie stylu

Parcela wytyczona w trakcie lokacji miasta. Kamienicę wzniesiono w 2 poł. XVIII w., być może z wykorzystaniem murów domu starszego. Forma, obecnie mocno uproszczonej fasady, wskazuje na pierwotny, skromny, barokowo-klasycystyczny charakter. Wnętrza posiadały układ trzytraktowy, prawdopodobnie ze sklepieniami na parterze /również w podcieniu/. Gruntowna przebudowa w 1 ćw. XX w. Zasadniczym przekształceniom uległ pierwotny układ wnętrza. Na parterze, w obrębie traktu frontowego i środkowego powstało jedno duże wnętrze przykryte stropami na filarach i podciągach. Usunięto również większą część ściany między traktem środkowym i tylnym. Do 1945 w rękach prywatnych obecnie własność Gminy Miejskiej Kamienna Góra.

13. Opis (sytuacja, materiał i konstrukcja, rzut, bryła, elewacje, wnętrza, wyposażenie, instalacje)

SYTUACJA. Usytuowany w zwartej zabudowie pd. pierzei pl. Wolności /rynek/ tuż u wylotu ul. K. Miarki, wysunięty przed jej pd. pierzeję o głębokość podcienia. Od wsch. i zach. sąsiednie kamienice. Parcela o kształcie wydłużonego prostokąta, sięgająca połowy głębokości bloku, od pn. krótszym bokiem oparta o rynek, od pd. pierwotnie granicząca z posesją przy ul. Ogrodowej 19. Obecnie nie granice wnętrza parceli w znacznym stopniu zatarte, otwarte od wsch. i pd. na duże, wewnątrz blokowe podwórko. Od zach. tylna ściana oficyny kamienicy nr 31.

MATERIAŁ, KONSTRUKCJA. Zbudowany z cegły strychowanej i kamienia łamanego. Stropy współczesne, prawdopodobnie DZ-3. Znaczne partie ścian z cegły prasowanej. Obustronnie tynkowany. Więźba nowa, w dolnej partii obudowana ścianami poddasza, na górnym poziomie układ krokwiowo-jętkowy. Poszycie dachówką karpieńką. Podłogi: w podcieniu polbruk, w piwnicach jastrzych cementowy, wyżej lastryko, PCV, parkiety. Schody żelbetowe: do piwnicy jednobiegowe, na piętro dwubiegowe z podestem, na poddasze dwubiegowe, powrotne z podestem. Na górny poziom poddasza schody jednobiegowe, drewniane. Okna współczesne, cztero i dwudzielne, drzwi płytowe.

PLAN. Na rzucie wydłużonego prostokąta, z dwuprzęsłowym podcieniem od frontu. Pierwotny układ wnętrza całkowicie zatarty, ściany konstrukcyjne parteru w większości usunięte, w związku z czym dawny podział na trakty ledwie czytelny.

BRYŁA. Budynek o bryle zwartej, układzie szczytowym, podpiwniczony wzdłuż osi zach., dwukondygnacyjny, z niższą partią poddasza o charakterze użytkowym. Dach wysoki, dwuspadowy, ujęty w szczyty. Od pd., asymetrycznie, niewielka przybudówka ganku zejścia do piwnicy, przykryta daszkiem dwuspadowym.

ELEWACJE. Fasada szczytowa, dwukondygnacyjna, trzyosiowa. W przyziemiu podcień o dwóch arkadach zamkniętych głębokimi łukami odcinkowymi, wspartymi na kwadratowych filarach. Na piętrze trzy okna, w dolnej partii szczytu dwa i w górnej jedno okno. Wszystkie prostokątne, w płaskich, tynkowych opaskach. Środkowa partia szczytu zwieńczona falistym przyczółkiem obwiedzionym gzymsową opaską. Po bokach trójkątne, lekko cofnięte spływy. Elewacja zach., widoczna na niewielkim odcinku, z arkadą podcienia o asymetrycznym łuku. Wyżej ściana bez podziałów, uskokowo cofnięta względem przyziemia. Elewacja pd. dwukondygnacyjna, czteroosiowa, zwieńczona prostym, dwuramiennym szczytem. Otwory prostokątne, okna w płaskich, tynkowych opaskach. Na parterze, na drugiej osi od lewej ganek zejścia do piwnicy, na prawej osi drzwi do klatki schodowej.

Wnętrza całkowicie pozbawione stylowego charakteru.

Instalacje: elektryczna, wodna, kanalizacyjna, gazowa, c.o.

<p>14. Kubatura</p> <p>2 808 m³</p>	<p>15. Powierzchnia użytkowa</p> <p>568 m²</p>	<p>16. Przeznaczenie pierwotne</p> <p>mieszkalno-usługowe</p>	<p>17. Użytkowanie obecne</p> <p>mieszkalno-usługowe</p>
<p>18. Prace budowlane i konserwatorskie, ich przebieg i dokumentacja</p> <p>W latach osiemdziesiątych przeprowadzono gruntowny remont budynku, połączony z jego modernizacją. Wymieniono wszystkie stropy, schody, więźbę. Poszycie papą zastąpiono dachówką ceramiczną. Wykonano nowe stolarki okienne i drzwiowe. Fasada uległa pewnym deformacjom. pokryto tynkiem kamienny watek pierwotnie sfazowanych filarów podcienia. Filar zachodni utracił skarpowy charakter. Okna otrzymały nieudolne opaski, usunięto kamienne parapety.</p>		<p>19. Stan zachowania (fundamenty, ściany zewnętrzne, ściany wewnętrzne, sklepienia, stropy, konstrukcje dachowe, pokrycie dachu, wyposażenie i instalacje)</p> <p>Budynek po niedawnym remoncie kapitalnym, pod względem technicznym w stanie dobrym.</p>	
		<p>20. Najpilniejsze postulaty konserwatorskie</p> <p>Chronić bryłę budynku. Wprzyszlności powrót do formy elewacji sprzed remontu.</p>	

21. Akta archiwalne (rodzaj akt. numer i miejsce przechowania)

24. Uwagi różne

25. Opracował

tekst mgr Jerzy Skarbek X 1997 r.

imię, nazwisko, data, podpis

plany, rysunki J.W.

imię, nazwisko, data, podpis

zdjęcia fotogr. J.W.

imię, nazwisko, data, podpis

miejsce przechowania negatywów u autora zdjęć

Karta po wypełnieniu podlega ochronie na podstawie przepisów prawa autorskiego

22. Bibliografia

26. Adnotacje o inspekcjach, informacje o zmianach (daty, imiona i nazwiska wypełniających)

23. Źródła ikonograficzne i fotografia (rodzaj, miejsca przechowania sygnatury)

27. Załączniki

wkładka nr 1 - spis fotografii, zdjęcia

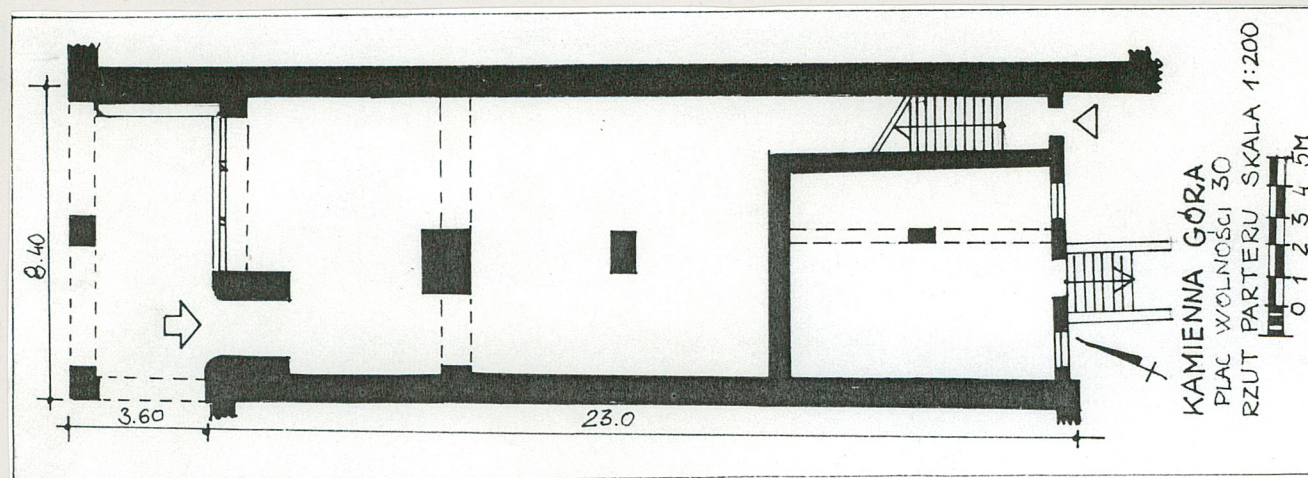
wkładka nr 2 - zdjęcia

wkładka nr 3 - "-"

1. Miejscowość..... Kamienna Góra	4. Obiekt (nazwa jak w karcie) kamienica mieszczańska pl. Wolności 30	5. Zawartość wkładki (nazwa materiału uzupełniającego) spis fotografii, zdjęcia
2. Gmina..... miasto jeleniogórskie		
3. Województwo.....		

spis fotografii:

- 1.-fasada, elewacja pn.
- 2.- "- szczyt
- 3.- "- podcienia
- 4.-wnętrze podcienia
- 5.-elewacja tylna, pd.
- 6.-schody na 1 piętro
- 7.- więźba dachowa



mgr Jerzy Skarbek x 1997 r.

Wkładkę założył:

(imię, nazwisko, data)

Miejsce przechowywania negatywów:

u autora zdjęć

2.



3.



4.



5.



6.



7.

