

KAMIENICA MIESZCZAŃSKA obecnie BUDYNEK MIESZKALNO-USŁUGOWY

2. Czas powstania

1 poł. XVIII w.
przeb. pocz. XX

3. Miejscowość

W. KAMIENNA GÓRA

11. Zdjęcia, rzut, przekrój, sytuacja, orientacja



4. Adres

pl. Wolności 9

nr hipoteczny (08.26)

5. Przynależność administracyjna

województwo **jeleniogórskie**

gmina miasto
DOW, KAMIENNA GÓRA

6. Poprzednie nazwy miejscowości

Landeshut /do 1945 r./

7. Przynależność administracyjna

1 VI 1975

VI 1975
wrocławskie
województwo

powiat kamienna Góra

8. Właściciel i jego adres

Gmina Miejska Kamienna Góra
Urząd Miasta
Kamienna Góra

9. Użytkownik i jego adres

lokalne handlowe
mieszkania komunalne

10. Rejestr zabytków

Nr. 1442 data 7.10.65

1. Obiekt

KAMIENICA MIESZCZAŃSKA obecnie BUDYNEK MIESZKALNO-USŁUGOWY

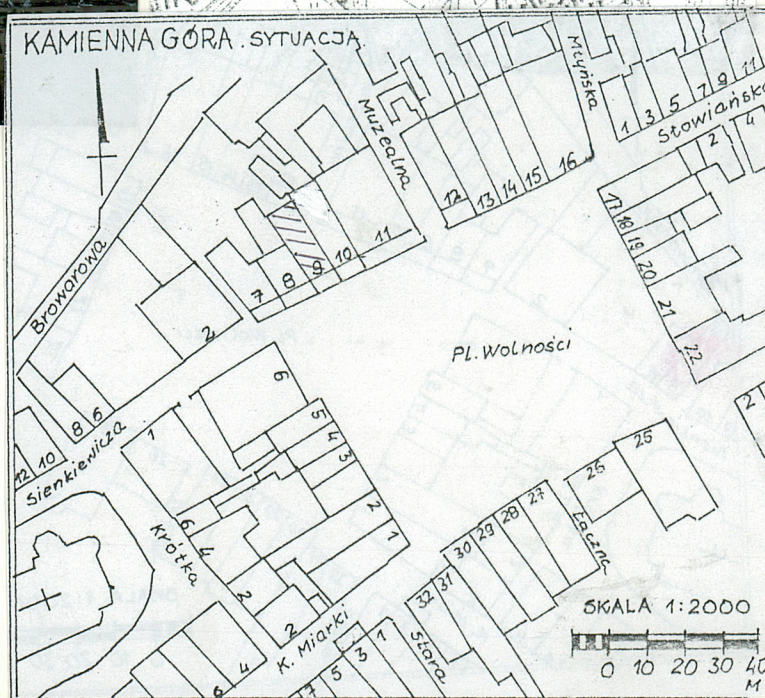
2. Czas powstania

1 poł. XVIII w.
przeb. pocz. XX w.

3. Miejscowość

KAMIENNA GÓRA

11. Zdjęcia, rzut, przekrój, sytuacja, orientacja



4. Adres

pl. Wolności 9

nr hipoteczny (08.26)

5. Przynależność administracyjna

województwo jeleniogórskie

gmina miasto
pow. KAMIENNA GÓRA

6. Poprzednie nazwy miejscowości

Landeshut /do 1945 r./

7. Przynależność administracyjna
1 VI 1975

województwo wrocławskie

powiat kamienna Góra

8. Właściciel i jego adres

Gmina Miejska Kamienna Góra
Urząd Miasta
Kamienna Góra

9. Użytkownik i jego adres

lokale handlowe
mieszkania komunalne

10. Rejestr zabytków

Nr 1442 data 7.10.65

12. Autorzy, historia obiektu, określenie stylu

Kamienica wzniesiona w 1 poł. XVIII w.
przebudowana w pocz. XX w., barokowa.
Własność komunalna.

13. Opis (sytuacja, materiał i konstrukcja, rzut, bryła, elewacje, wnętrze, wyposażenie, instalacje)

Kamienica w zabudowie ciągłej, w północnej pierzei rynku, podcieniowa, ścianami bocznymi przylega do budynków nr 8 od zachodu i nr 10 od wschodu.

Materiał, konstrukcja, technika.

Murowany z kamienia i cegły, tynkowany, filary łuków podcienia piaskowcowe, również portal wejściowy.

W pomieszczeniach parteru sklepienia krzyżowe, częściowo przedzielone ścianą działową, w podcieniu kolebkowe z lunetami.

Klatka schodowa sklepiona kolebkowo. Na drugiej kondygnacji stropy fasetowe ze sztukaterią, wyżej stropy płaskie. Piwnica sklepiona kolebką.

Wieżba dachowa - dach płaski, kryty papą.

Na parterze posadzka z płyt piaskowcowych, w pomieszczeniach mieszkalnych podłogi drewniane.

Schody kamienne, zabiegowe, stopnie uzupełnione cementową wylewką.

Otwory okienne prostokątne, na wysokości 1 piętra w kamiennych opaskach, okna skrzynkowe, krzyżowe. Drzwi wejściowe klepkowe, osadzone w kamiennym portalu zamkniętym łukiem, z kluczem.

Rzut - budynek na planie prostokąta, dwutraktowy z dwuprzęsłowym podcieniem od frontu. Sienć wejściowa w osi środkowej prowadzi do umieszczonej w centralnej części budynku klatki schodowej ze świetlikiem, w tylnym trakcie przejście na podwórze.

Bryła - czterokondygnacyjna, podpiwniczona, przykryta dachem płaskim o lekkim nachyleniu połaci, w parterze dwuprzęsłowy podcień.

Elewacje - frontowa, czterokondygnacyjna, trójosiowa, w parterze dwuosiowy podcień otwarty na rynek dwiema arkadami wspartymi na dwóch skrajnych filarach przysściennych i kwadratowym filarze środkowym, kamienne z profilowanym czworokostnym, trzony filarów zdobione wyłobionymi płycinami prostokątnymi z wklęsłkami w narożach, łuki archiwolty zaznaczone płaską opaską; okna drugiej kondygnacji ujęte w proste kamienne opaski, zwieńczone odcinkami gzymsów, na trzeciej kondygnacji okna oparto na gzymsie międzykondygnacyjnym, w kondygnacji szczytowej z kamiennymi parapetami.

W podcieniu barokowy portal zamknięty łukiem koszowym na odsadzkach, węgary zdobione w zwieńczeniu kampanullami, w kluczu kartusz dekorowany akantem, drzwi klepkowe.

Elewacja podwórzowa - w osi skrajnej wschodniej portal kamienny płasko profilowany zamknięty odcinkiem łuku ujmuje wejście do przechodu. Okna z kamiennymi ławami podokiennymi /oprócz okien 1 piętra/.

Wnętrze - w osi środkowej kamienicy sienć sklepiona kolebką z lunetami, wschodnia ściana działowa kamienicy przecina sklepienie wzdłuż, ciąg dalszy jest widoczny w pomieszczeniu - dawniej sienć zajmowała dwie osie wschodnie kamienicy, pod drugą i trzecią lunetą w sieni znajdują się kamienne portale uskokowo profilowane, zakryte warstwą tynku i farby, w osi zachodniej w pierwszym trakcie sklepienia kolebkowe ze stykającymi się kolebkami, w środkowym trakcie jest usytuowana klatka schodowa ze świetlikiem - schody kamienne zabiegowe, w osi wschodniej tylnego traktu znajduje się przechód na....

ciąg dalszy - wkładka nr 1

<p>14. Kubatura</p> <p style="text-align: center;">3228 m³</p>	<p>15. Powierzchnia użytkowa</p> <p style="text-align: center;">775 m²</p>	<p>16. Przeznaczenie pierwotne</p> <p>kamienica mieszczańska</p>	<p>17. Użytkowanie obecne</p> <p>budynek mieszkalno-usługowy</p>
<p>18. Prace budowlane i konserwatorskie, ich przebieg i dokumentacja</p> <p>Bieżąca prace remontowe m.in.:</p> <ul style="list-style-type: none"> - naprawy pokrycia dachowego, - częściowa wymiana instalacji, - adaptacja lokali nadłowo-usługowych. 		<p>19. Stan zachowania (fundamenty, ściany zewnętrzne, ściany wewnętrzne, sklepienia, stropy, konstrukcje dachowe, pokrycie dachu, wyposażenie i instalacje)</p> <p>Mury piwnic i części parteru zawilgocone, elewacja frontowa i tylna - ubytki tynku do remontu.</p> <p>20. Najpilniejsze postulaty konserwatorskie</p> <p>Ochronie podlega bryła budynku z zachowanym układem wnętrza - w celu odkrycia całej sklepionej sieni należy usunąć założoną tu ściankę działową. Trzeba odsłonić wszystkie kamienne portale - oczyścić i zakonserwować.</p>	

21. Akta archiwalne (rodzaj akt. numer i miejsce przechowania)

24. Uwagi różne

25. Opracował

tekst mgr Elżbieta Ratajczak X 1996 r.

imię, nazwisko, data, podpis

plany, rysunki j.w.

imię, nazwisko, data, podpis

zdjęcia fotogr j.w.

imię, nazwisko, data, podpis

miejsce przechowania negatywów u autora zdjęć

Karta po wypełnieniu podlega ochronie na podstawie przepisów prawa autorskiego

22. Bibliografia

26. Adnotacje o inspekcjach, informacje o zmianach (daty, imiona i nazwiska wypełniających)

23. Źródła ikonograficzne i fotografia (rodzaj, miejsca przechowania sygnatury)

27. Załączniki

wkładka nr 1 - ciąg dalszy opisu, spis fotografii, zdjęcia

wkładka nr 2 - zdjęcia

wkładka nr 3 - zdjęcia

1. Miejscowość Kamienna Góra	2. Obiekt (nazwa jak w karcie) kamienica mieszczańska pl. Wolności 9	3. Zawartość wkładki (nazwa obiektu lub materiału uzupełniającego) ciąg dalszy opisu, spis fotografii, zdjęcia
---------------------------------	--	---

ciąg dalszy opisu /13/...podwórze, z płaskim sufitem - tu w ścianie wschodniej trzy wnęki konstrukcyjne zamknięte płaskimi łukami. W pomieszczeniach 1 piętra zachowały się fasety ze sztukaterią. Zejście do piwnicy w portalu przed klatką schodową: piwnica sklepiona kolebą.

Instalacje: wod.-kan., elektr., gaz., piece, c.o. lok.

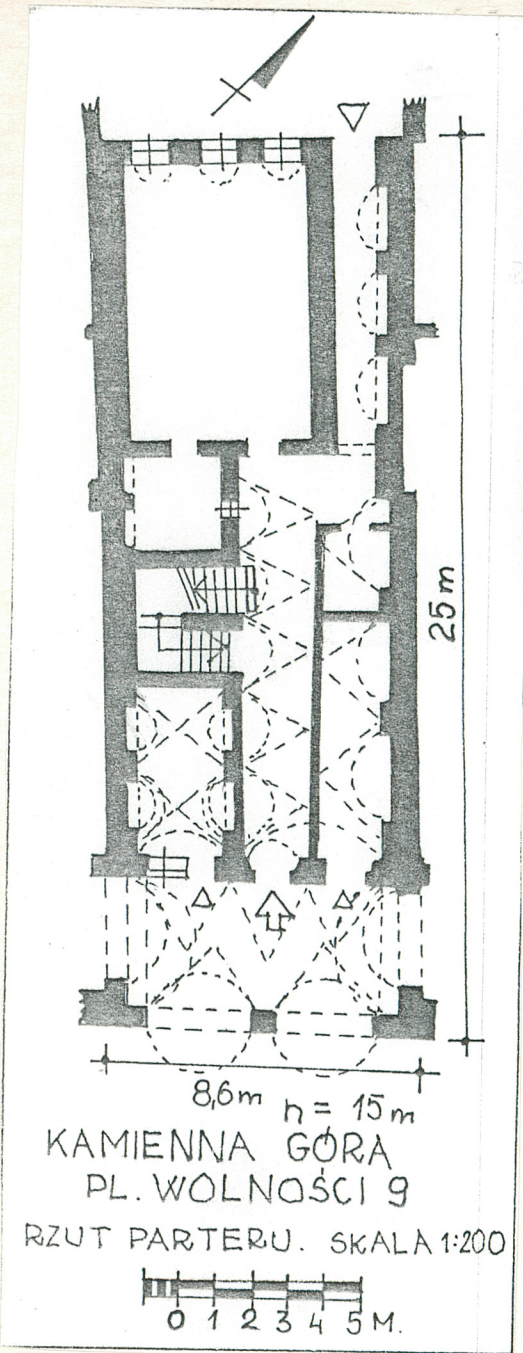
Spis fotografii:

- 1.-el. frontowa, pd.-wsch.
- 2.- "- podcienia
- 3.- "- filar
- 4.- sklepienie podcieni
- 5.-portal głównego otworu
wejściowego, podcienia
- 6.- el. tylna, pn.-zach.
- 7.- "- "- portal
- 8.-sklepienie sieni parteru
- 9.-obramienie w sieni parteru
- 10.-sklepienie sieni /obecnie
sklep/
- 11.-klatka schodowa -poziom
parteru



Wkładkę założył: mgr Elżbieta Ratajczak X 1996 r.
(imię, nazwisko i data)

Miejsce przechowywania negatywów
u autora zdjęć



1. Miejscowość

Kamienna Góra

2. Obiekt (nazwa jak w karcie)

kamienica mieszczańska
pl. Wolności 9

3. Zawartość wkładki (nazwa obiektu lub materiału uzupełniającego)

zdjęcia



Wkładkę założył: mgr Elżbieta Ratajczak X 1996 r.
(imię, nazwisko i data)

u autora zdjęć

Miejsce przechowywania negatywów



1. Miejscowość

Kamienna Góra

2. Obiekt (nazwa jak w karcie)

kamienica mieszczańska
pl. Wolności 9

3. Zawartość wkładki (nazwa obiektu lub materiału uzupełniającego)

zdjęcia



Wkładkę założył: mgr Elżbieta Ratajczak X 1996 r.
(imię, nazwisko i data)

u autora zdjęć

Miejsce przechowywania negatywów