

Nr

A

B

C

D

E

F

G

H

I

J

K

L

M

N

O

P

R

S

T

U

V

W

X

Y

Z

1. Obiekt zabytkowy

3

DOM MIESZKALNY pl. WOLNOŚCI /RYNEK/ nr 29 ob m 6

2. Miejscowość

KAMIENNA GÓRA

miasto

3. Wiek
XVIII/XIX

4. Styl

5. Kubatura m³

3.537

6. Powierzchnia w m²

384

a) zabytkowa:

b) użytkowa:

20. Przynależność administracyjna

a) województwo

Wrocław

b) powiat

m. pow.

c) gmina

7. Materiał
budowlany

Przed zniszczeniem

Po odbudowie

11. Ilość budynków

1

14. Grunty należące do zabytku:

ha

21. Stacja

Nazwa stacji

Odległość
od stacji
w km

a) ściany

kamień, cegła

b) sklepienia

cegła

c) stropy

drewno

d) więzania
dachu

drewno

e) krycie dachu

dachówka

12. Ilość kondygnacji

3

a) ogrody stylowe

13. Użytkowanie wnętrza
według ilości:

a) izb mieszkalnych

23

c) lasy

b) innych pomieszczeń

9

d) wody

c) piwnic

4

e) inne

a) kolejowa

loco

b) autobusowa

loco

22. Właściciel i jego adres

MZBM

8. Wyposażenie architektoniczne

dekoracja stiukowa nadokienna
pilastry kompozytowe w elewacji
balkon z balustradą.

15. Przeznaczenie pierwotne budynku

mieszkalny

16. Użytkowanie w latach ubiegłych

-"-

17. Użytkowanie obecne

-"-

18. Nadaje się do użycia na

23. Użytkownik i jego adres

lokatorzy + Wiejski Dom Towarowy

24. Inwestor i jego adres

9. Autorzy i data budowy i przebudowy

19. Data, rodzaj i stopień zniszczeń i odbudowy

Data

O P I S

Zniszczenia
%Odbudowa
%

VIII.1939 r.

XI.1939 r.

XII.1945 r.

X 1971 r. - konieczna wymiana stropów

25. Rejestr zabytku Nr

1443

rok

4X 1965

miejsce przechowywania

26. Nazwa księgi hipotecznej

27. Nr hipoteczny

28. Akta

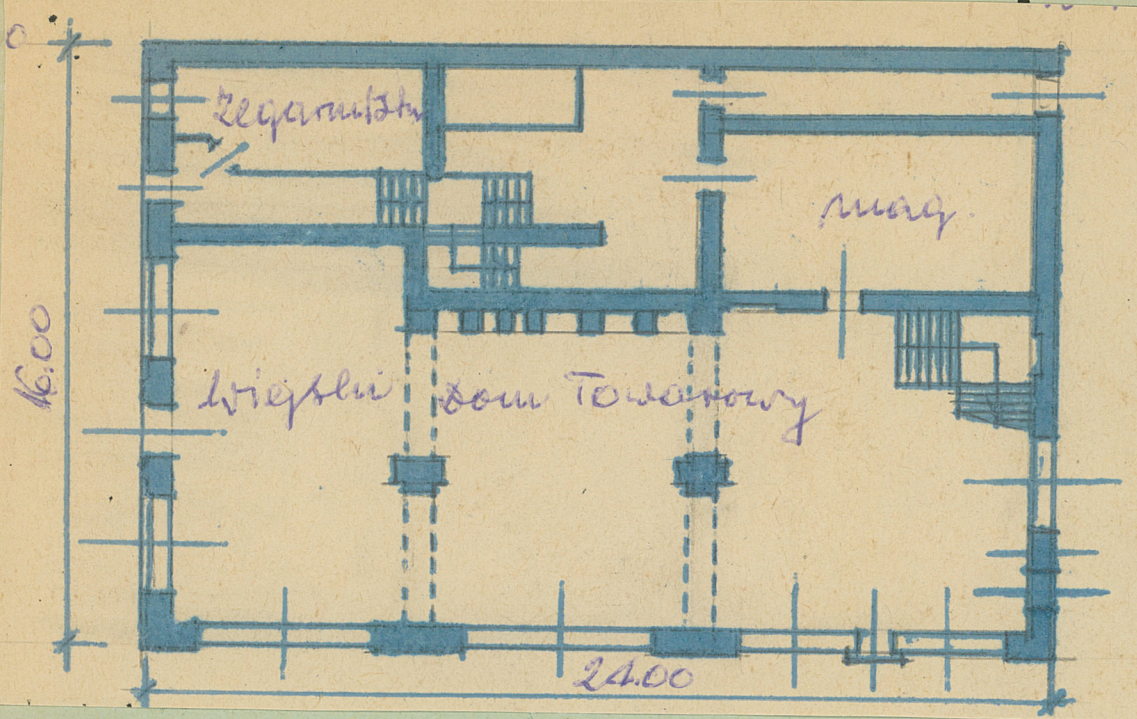
29. Fotografie

30. Inwentaryzacja pomiarowa

10. Udostępnienie

Z Y X W V U T S R P O N M L K J I H G F E D C B A Nr

31. Szkic sytuacyjny, plan schematyczny, uwagi opisowe, fotografia



32. Przebieg prac konserwatorskich

Wyszczególnienie prac	Koszt tys. zł

ty zł	Przewidywane	Rzeczywiste

34. Inspekcje

35. Uwagi różne

36. Wypełnił dnia

37. Sprawdził dnia

71 MBgh

