

Nr

A

B

C

D

E

F

G

H

I

J

K

L

M

N

O

P

R

S

T

U

V

W

X

Y

Z

1. Obiekt zabytkowy

DOM MIESZKALNY, ul. KAROLA MIARKI 16

2. Miejscowość

KAMIENNA GÓRA

3. Wiek
XVII4. Styl
barok5. Kubatura m³
25926. Powierzchnia w m²
a) zabytkowa: 216
b) użytkowa:20. Przynależność administracyjna
Wrocław

a) województwo

b) powiat m. pow.

c) gmina

7. Materiał
budowlany

Przed zniszczeniem

Po odbudowie

11. Ilość budynków 1

14. Grunty należące do zabytku: ha

a) ściany

kamień, cegła

12. Ilość kondygnacji
2

a) ogrody stylowe

21. Stacja

Nazwa stacji

Odległość
od stacji
w km

b) sklepienia

cegła

13. Użytkowanie wnętrza
według ilości:

b) sady i grunty uprawne

a) kolejowa

loco

c) stropy

drewno

a) izb mieszkalnych
4

c) lasy

b) autobusowa

loco

d) wiązania
dachu

drewno

b) innych pomieszczeń
9

d) wody

22. Właściciel i jego adres
MZBM

e) krycie dachu

dachówka

c) piwnic
2

e) inne

8. Wyposażenie architektoniczne

Portal, stiukowa dekoracja elewacji /nadokiennik, opaski okienne, szczyt o profilowanym gzymskie

15. Przeznaczenie pierwotne budynku mieszkalne

16. Użytkowanie w latach ubiegłych -/-

17. Użytkowanie obecne -"-

18. Nadaje się do użycia na

9. Autorzy i data budowy i przebudowy

na elewacji data 1695

19. Data, rodzaj i stopień zniszczeń i odbudowy

Data

O P I S

Zniszczenia
%Odbudowa
%

VIII. 1939 r.

XI. 1939 r.

XII. 1945 r.

X 1971 r. - stan dobry

23. Użytkownik i jego adres

lokatorzy, Cecylia Rzemiosła Różnych,
Zakł. Dosk. Zawod., Naprawa Maszyn

24. Inwestor i jego adres

25. Rejestr zabytku Nr

rok miejsce przechowywania

26. Nazwa księgi hipotecznej

27. Nr hipoteczny

28. Akta

29. Fotografie

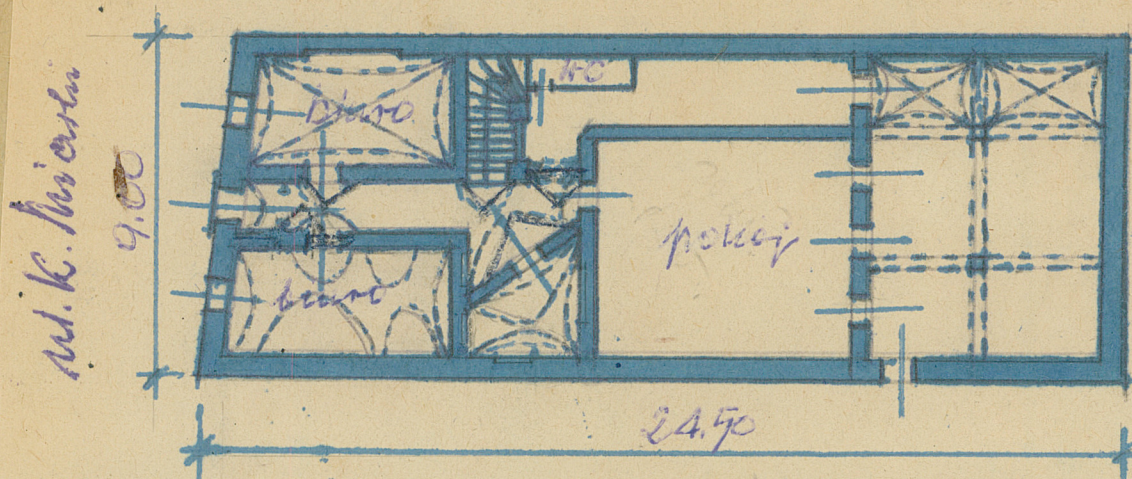
30. Inwentaryzacja pomiarowa

10. Udostępnienie

Z Y X W V U T S R P O N M L K J I H G F E D C B A Nr

31. Szkic sytuacyjny, plan schematyczny, uwagi opisowe, fotografia

32. Przebieg prac konserwatorskich



Wyszczególnienie prac

K o s z t
tys. zł

33. Koszt
w tys. zł

Przewidywane

Rzeczywiste

34. Inspekcje

35. Uwagi różne

36. Wypełnił dnia

37. Sprawdził dnia

71-1001/27