

Nr

A

B

C

D

E

F

G

H

I

J

K

L

M

N

O

P

R

S

T

U

V

W

X

Y

Z

DOLNOŚLĄSKIE

Jelenia Góra

1. Obiekt zabytkowy

dom mieszkalny, Rynek 32A

XX

w II

2. Miejscowość

Jelenia Góra

2730

3. Wiek

XVIII

4. Styl

p. barok

5. Kubatura m<sup>3</sup>

2592

6. Powierzchnia w m<sup>2</sup>

a) zabytkowa: 216 b) użytkowa

20. Przynależność administracyjna

a) województwo

wrocławskie

b) powiat miejski Jelenia Góra

c) gmina

7. Materiał budowlany

przed zniszczeniem po odbudowie

11. Ilość budynków

1

14. Grunty należące do zabytku

ha

a) ściany

kamień cegła

12. Ilość kondygnacji

3

a) ogrody stylowe

b) sklepienia

cegła

13. Użytkowanie wnętrza według ilości:

a) izb mieszkalnych

11

b) sady i grunty uprawne

c) stropy

drewno

c) lasy

d) więzania dachu

drewno

b) innych pomieszczeń

3

d) wody

e) krycie dachu

dachówka

e) piwnice

1

e) inne

21. Stacja

nazwa stacji

odległość od stacji w km

a) kolejowa

Jelenia Góra

2

b) autobusowa

Jelenia Góra

obok

22. Właściciel i jego adres

MRN Jelenia Góra

8. Wyposażenie architektoniczne

brak

15. Przeznaczenie pierwotne budynku

dom mieszkalny

16. Użytkowanie w latach ubiegłych

- " -

17. Użytkowanie obecne

- " -

18. Nadaje się do użycia na:

- " -

23. Użytkownik i jego adres

laboratoryjny indywidual.

24. Inwestor i jego adres:

MRN Jelenia Góra

9. Autorzy i data budowy i przebudowy

19. Data, rodzaj i stopień zniszczeń i odbudowy

Data

O P I S

zniszczenia %

odbudowa %

VIII. 1939 r.

nie minierany

XI. 1939 r.

- " -

XII. 1945 r.

- " -

1959

- " -

25. Rejestr zabytku nr

1097 z 10.03

rok 1964

miejsce przechowywania

26. Nazwa księgi hipotecznej

brak

27. Numer hipoteczny

brak

28. Akta

brak

29. Fotografie

WKZ

30. Inwentaryzacja pomiarowa

brak

10. Udostępnienie

zamieszkały - dostępny



31. Szkic sytuacyjny, plan schematyczny, uwagi opisowe, fotografia

32. Przebieg prac konserwatorskich

rok	Wyszczególnienie prac	Koszt tys. zł

33. Koszty  
w tys. zł

przewidywane

rzeczywiste

130,0

34. Inspekcje

35. Uwagi różne

36. Wypełnił dnia

37. Sprawdził dnia

2023

17

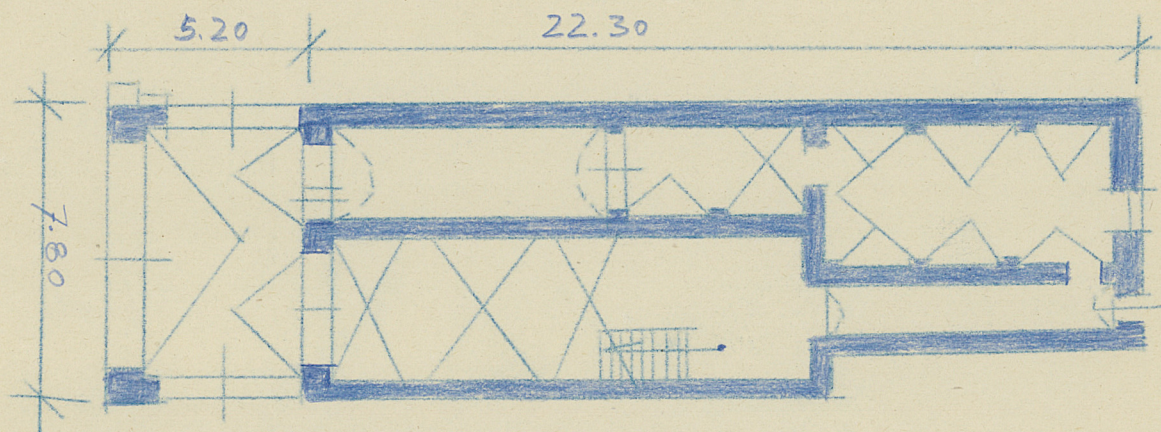


## KARTA TECHNICZNA

zabytku architektury lub budownictwa

Miejscowość Jelenia Góra województwo Wrocławskie  
 powiat Jelenia Góra  
 Nazwa zabytku dom mieszkalny ewent. bliższy adres Rynek Nr. 32A

Szkic rzutu budynku:

skala: 1:200H = 12,0Informacje techniczne:

a/ części budowli    %%    zniszcz.

fundamenty . . . 15 . . . . .  
 ściany zewn. . . 20 . . . . .  
 ściany wewn. . . 20 . . . . .  
 sklepienia . . . 20 . . . . .  
 stropy . . . . . 40 . . . . .  
 konstrukcja dachowa 30 . . . . .  
 pokrycie dachu . . . 30 . . . . .  
 stolarka otworów zewn. 30 . . . . .

b/ instalacje    %%    zniszcz.

wodociągowa . . . 10 . . . . .  
 kanalizacja . . . 15 . . . . .  
 elektryczność . . . 15 . . . . .  
 gaz . . . . . 15 . . . . .

data wypełnienia 1.5.58 . . . . .podpis wykonawcy P. P. . . . . .