

Nr

A

B

C

D

E

F

G

H

I

J

K

L

M

N

O

P

R

S

T

U

V

W

X

Y

Z

1. Obiekt zabytkowy

22

dom mieszkalny, Rynek 29

2. Miejscowość

Jelenia Góra

3. Wiek XVII

4. Styl barok

5. Kubatura m<sup>3</sup> 12546. Powierzchnia w m<sup>2</sup>  
a) zabytkowa 114 b) użytkowa

20. Przynależność administracyjna

a) województwo woj. śląskie  
b) powiat Jelenia Góra  
c) gmina

7. Materiał budowlany

przed zniszczeniem po odbudowie

11. Ilość budynków 1

14. Grunty należące do zabytku ha

21. Stacja nazwa stacji odległość od stacji w km

a) ściany

kamień cegła

12. Ilość kondygnacji 4 1/2

a) ogrody stylowe —

a) kolejowa Jelenia Góra 2

b) sklepienia

cegła

13. Użytkowanie wnętrza według ilości

b) sady i grunty uprawne —

b) autobusowa Jelenia Góra obok

c) stropy

drewno

a) izb mieszkalnych 9

c) lasy —

d) więzania dachu

drewno

b) innych pomieszczeń 3

d) wody —

22. Właściciel i jego adres  
MRN Jelenia Góra

e) krycie dachu

dachówka

c) piwnic 1

e) inne —

8. Wyposażenie architektoniczne

5 parbne podcienia  
Portal kamienny

15. Przeznaczenie pierwotne budynku budynek mieszkalny

23. Użytkownik i jego adres  
Właściciel indywidualni - sklep

16. Użytkowanie w latach ubiegłych — " —

17. Użytkowanie obecne — " —

18. Nadaje się do użycia na: — " —

24. Inwestor i jego adres  
MRN Jelenia Góra

9. Autorzy i data budowy i przebudowy

19. Data, rodzaj i stopień zniszczeń i odbudowy

25. Rejestr zabytku nr 1293  
rok 2011-64 miejsce przechowywania

Data	O P I S	znisz- czenie %	odbu- dowa %
VIII. 1939 r.	nie numerowy		
XI. 1939 r.	— " —		
XII. 1945 r.	— " —		
1959	— " —		

26. Nazwa księgi hipotecznej brah  
27. Numer hipoteczny brah

10. Udostępnienie

zamieniony - obiekt dos-  
tępny

28. Akta brah

29. Fotografie WKZ

30. Inwentaryzacja pomiarowa  
brah



31. Szkic sytuacyjny, plan schematyczny, uwagi opisowe, fotografia

32. Przebieg prac konserwatorskich

rok	Wyszczególnienie prac	Koszt tys. zł

33. Koszty  
w tys. zł

przewidywane

rzeczywiste

34. Inspekcje

35. Uwagi różne

36. Wypełnił dnia

37. Sprawdził dnia



# KARTA TECHNICZNA

zabytku architektury lub budownictwa

Miejscowość Jelenia Góra

województwo Wrocław

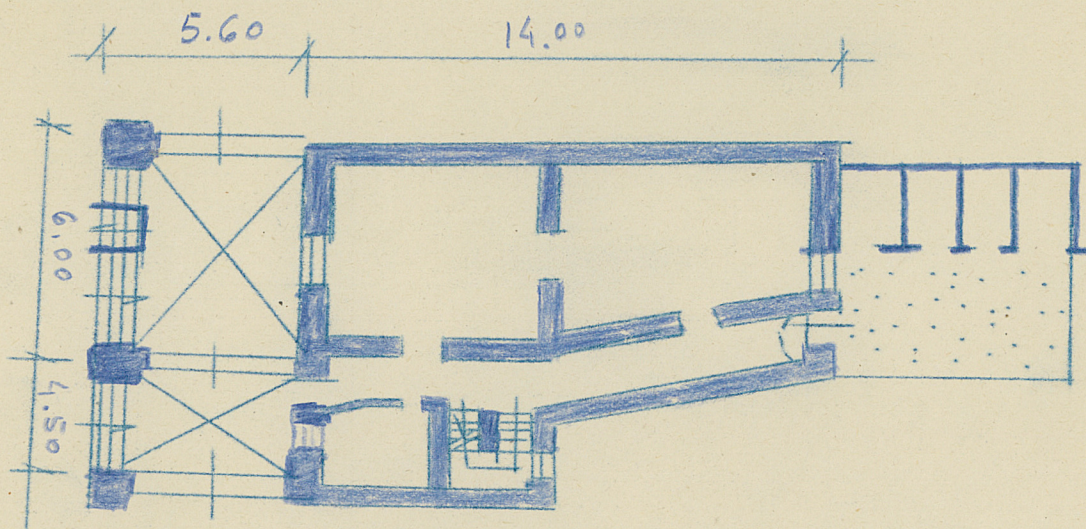
powiat Jelenia Góra

Nazwa zabytku dom mieszkalny

ewent. bliższy adres Rynek Nr. 29

Szkic rzutu budynku:

skala:  $\frac{1}{100}$   
H = 11,50



## Informacje techniczne:

a/ części budowli	%%	zniszcz.
fundamenty	15	
ściany zewn.	20	
ściany wewn.	20	
sklepienia	25	
stropy	40	
konstrukcja dachowa	40	
pokrycie dachu	50	
stolarka otworów zewn.	35	

b/ instalacje	%%	zniszcz.
wodociągowa	10	
kanalizacja	20	
elektryczność	20	
gaz	20	

data wypełnienia XI. 59

podpis wykonawcy Tacy...