

Nr **IV**

A B C D E F G H I J K L M N O P R S T U V W X Y Z

3
452
94. GORA

1. Obiekt zabytkowy

3

Kościół parafialny pw. św. Wawrzynca

2. Miejscowość

CZERNINIA

3. Wiek
XIV w.4. Styl
gotyk5. Kubatura m³
32406. Powierzchnia w m²
a) zabytkowa: b) użytkowa: 535

20. Przynależność administracyjna

a) województwo woj. łódzkie
b) powiat Góra sl.
c) gmina Czernina7. Materiał budowlany
przed zniszczeniem po odbudowie

11. Ilość budynków jeden

14. Grunty należące do zabytku: ha

a) ściany ceglana

12. Ilość kondygnacji jedno

a) ogrody stylowe

b) sklepienia ceglana

13. Użytkowanie wnętrza według ilości:

b) sady i grunty uprawne

c) stropy

a) izb mieszkalnych

c) lasy

d) wiązania dachu drewno

b) innych pomieszczeń 4

d) wody

e) krycie dachu dachówka

c) piwnic

e) inne cmentarz 0,4 ha

21. Stacja nazwa stacji odległość od stacji w km

a) kolejowa Rydzyna ok. 8 km.

b) autobusowa Czernina n.m.

22. Właściciel i jego adres

Włodzisławski Kłosa Andrzej
Włodzisław, ul. Kościelna 13

23. Użytkownik i jego adres

Pacholczyk m. - Kłosa -
Czernina, ul. Kościelna 1

24. Inwestor i jego adres:

Włodzisławski Kłosa Andrzej
Włodzisław, ul. Kościelna 13

25. Rejestr zabytku nr 811

rok 8.XI.1960 miejsce przechowywania

26. Nazwa księgi hipotecznej

brak

27. Numer hipoteczny

brak

28. Akta brak

29. Fotografie Archiwum 6012.

30. Inwentaryzacja pomiarowa brak.

8. Wyposażenie architektoniczne

Ołtarz główny gotycki z 15/16 w.
neorenesansowe nagrobki.
Wieża kościoła z XVII w. Drewno.
Kryta w nawie sklepieniem krzyżowym
a w świątyni drewnianym.
Na zewnętrzne brzośnie nie użytkowane.

9. Autorzy i data budowy i przebudowy

Wzmiankowany w 1305 r.
w 14 w. wzmiankowany, w 15 w.
obudowany w 16 w. wieża
i dobudowanie z XVII w. Restaurowany 1911 r.

10. Udostępnienie

dostępny.

15. Przeznaczenie pierwotne budynku kościół

16. Użytkowanie w latach ubiegłych - " -

17. Użytkowanie obecne - " -

18. Nadaje się do użycia na: - " -

19. Data, rodzaj i stopień zniszczeń i odbudowy

Data O P I S zniszczenie % odbudowa %

VIII. 1939 r. nie zniszczony

XI. 1939 r. - " -

XII. 1945 r. - " -

1959 r. - " -

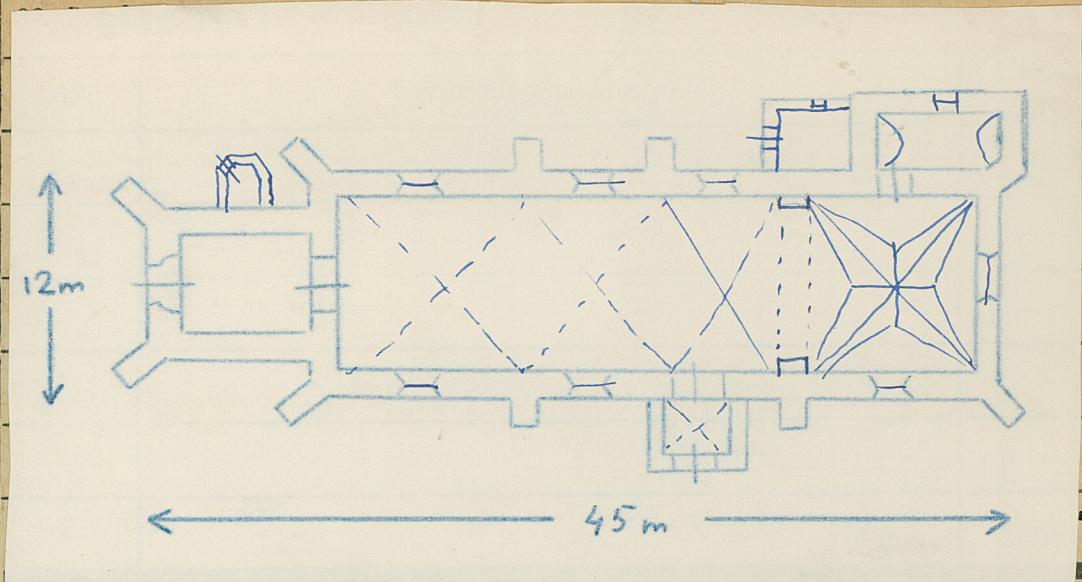
1965.

W latach 1956-57 remontowane było
sklepienie kościoła i odnowiono wnętrze.

31. Szkic sytuacyjny, plan schematyczny, uwagi opisowe, fotografia



Wzór jednoracz. — CWD, W-wa, Bielańska 18, zam. Nr 2161/S2/III
WDA, Z. 461 12. II. 55 20.000 A4 Karton kl. 7 160 g 12. II.—19. II. 55



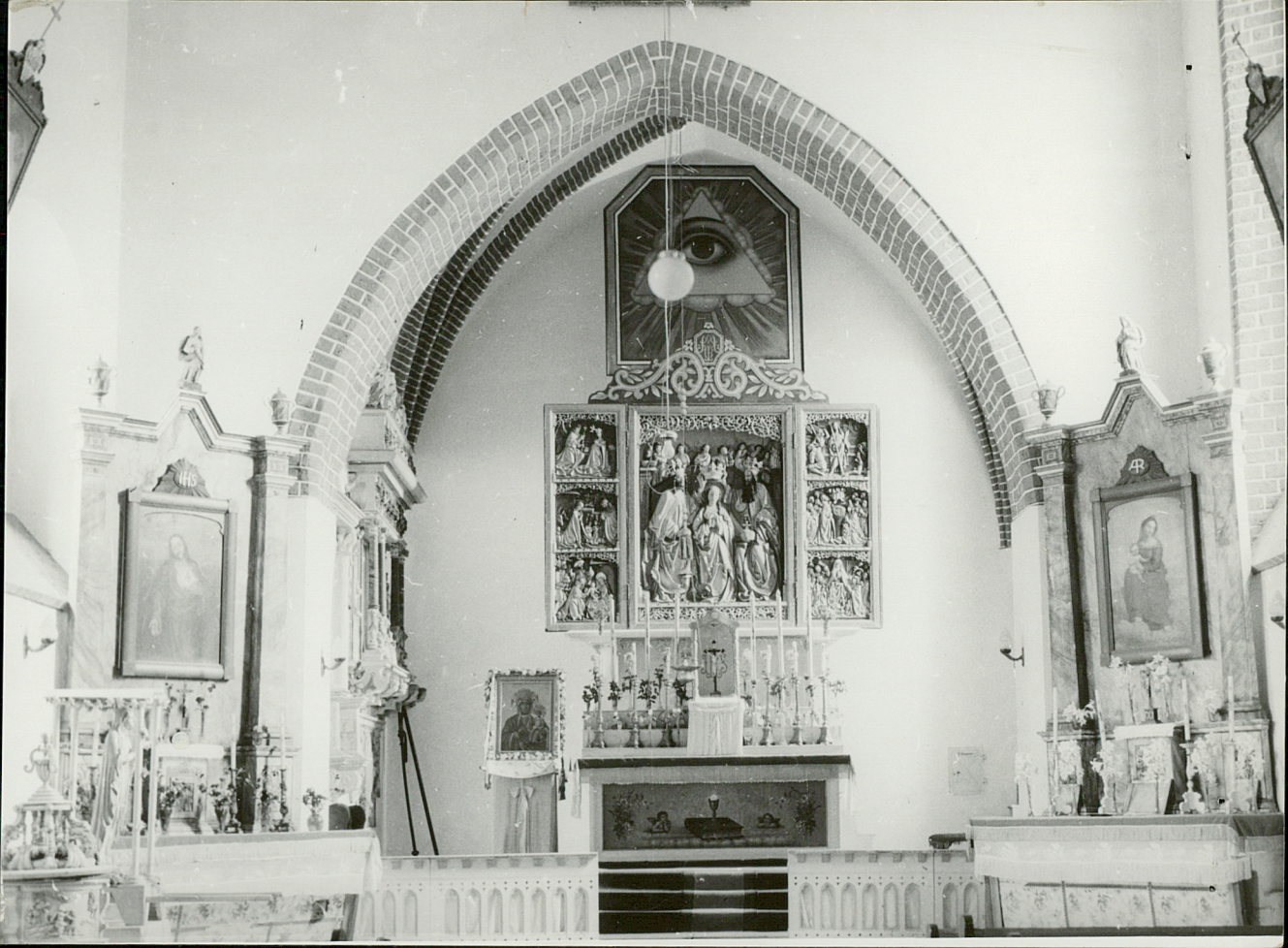
33. Koszty w tys. zł	przewidywane	rzeczywiste

34. Inspekcje

35. Uwagi różne

36. Wypełnił dnia 10.12.58
J. Jurek

37. Sprawdził dnia
VII.1965. W. Jurek



O. D. Z., Nr. 29670

Ozernina

pow. Góra

woj. wrocławskie

Kościół paraf.

Fot. K. Jabłoński

1960r