

Nr

A

B

C

D

E

F

G

H

I

J

K

L

M

N

O

P

R

S

T

U

V

W

X

Y

Z

Jeleniogórski

1. Obiekt zabytkowy

Dom mieszkalny, Rynek 29 ^{ter II}

2. Miejscowość

JELENIA GÓRA 276

3. Wiek

XVII i XVIII

4. Styl

Barok

5. Kubatura m³

1254

6. Powierzchnia w m²

a) zabytkowa 114 b) użytkowa:

20. Przynależność administracyjna

a) województwo wrocławskie
b) powiat miejski Jelenia Góra
c) gmina

7. Materiał budowlany

przed zniszczeniem

po odbudowie

11. Ilość budynków

1

14. Grunty należące do zabytku:

ha

a) ściany

kamień
cegła

12. Ilość kondygnacji

4 1/2

a) ogrody stylowe

b) sklepienia

cegła

13. Użytkowanie wnętrza według ilości

a) izb mieszkalnych

9

c) lasy

c) stropy

drewno

b) innych pomieszczeń

3

d) wody

d) więzania dachu

drewno

c) piwnic

1

e) inne

e) krycie dachu

dachówka

21. Stacja

nazwa stacji

odległość od stacji w km

a) kolejowa

Jelenia Góra 2 km

b) autobusowa

Jelenia Góra obok

22. Właściciel i jego adres

MAN - Jelenia Góra

8. Wyposażenie architektoniczne

W partene podcięcie i portal kamienny

15. Przeznaczenie pierwotne budynku

dom mieszkalny

16. Użytkowanie w latach ubiegłych

" "

17. Użytkowanie obecne

" "

18. Nadaje się do użycia na:

" "

23. Użytkownik i jego adres

Lubatony i inżynier i sklep

24. Inwestor i jego adres:

MAN - Jelenia Góra

9. Autorzy i data budowy i przebudowy

U 1938 rekonstruowany po przebudowie u XIX

19. Data, rodzaj i stopień zniszczeń i odbudowy

Data

O P I S

zniszczenia %

odbudowa %

VIII. 1939 r.

nie zniszczony

XI. 1939 r.

" "

XII. 1945 r.

" "

1959

" "

1965

U 1965 w rozbiórce bez zabezpieczenia elementów architektonicznych

25. Rejestr zabytku nr

1093

20. 03. 1964

rok _____ miejsce przechowywania

26. Nazwa księgi hipotecznej:

brak

27. Numer hipoteczny

brak

28. Akta

brak

29. Fotografie

WKZ

30. Inwentaryzacja pomiarowa

brak

10. Udostępnienie

dostępny

Zamieszkały,

1965 w rozbiórce bez zabezpieczenia elementów architektonicznych

31. Szkic sytuacyjny, plan schematyczny, uwagi opisowe, fotografia



32. Przebieg prac konserwatorskich

rok	Wyszczególnienie prac	Koszt tys. zł

33. Koszty
w tys. zł

przewidywane

rzeczywiste

34. Inspekcje

70,0		

35. Uwagi różne

36. Wypełnił dnia

37. Sprawdził dnia

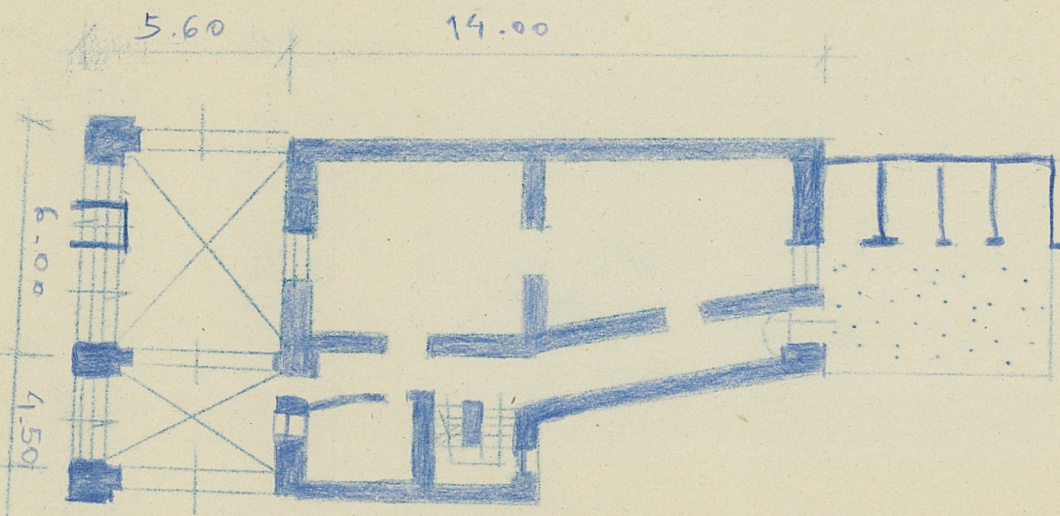
KARTA TECHNICZNA

zabytku architektury lub budownictwa

Miejscowość Jelenia Góra województwo Wrocław
powiat Jelenia Góra
Nazwa zabytku dom mieszkalny ewent. bliższy adres Rynek Nr. 29

Szkic rzutu budynku:

skala: 1:200
H = 11,50



Informacje techniczne:

a/ części budowli	%%	zniszczone
fundamenty	15	
ściany zewn.	20	
ściany wewn.	20	
sklepienia	25	
stropy	40	
konstrukcja dachowa	40	
pokrycie dachu	50	
stolarka otworów zewn.	35	

b/ instalacje	%%	zniszczone
wodociągowa	10	
kanalizacja	20	
elektryczność	20	
gaz	20	

data wypełnienia XI. 58
podpis wykonawcy Ta...