

Nr

A B C D E F G H I J K L M N O P R S T U V W X Y Z

1. Obiekt zabytkowy

KOŚCIÓŁ FIHALNY P.W. NARODZENIA NMP

2. Miejscowość

REDZINY

Op. kamienne 904

3. Wiek  
XVI, XIX

4. Styl

5. Kubatura m<sup>3</sup> 14606. Powierzchnia w m<sup>2</sup> 250  
a) zabytkowa: b) użytkowa:

20. Przynależność administracyjna

a) województwo Włocławski

b) powiat Kamieńska Góra

c) gmina Pisanowice

7. Materiał budowlany

Przed zniszczeniem

Po odbudowie

11. Ilość budynków 1

14. Grunty należące do zabytku: ha

a) ściany kamień ceglany

b) sklepienia -

c) stropy drewno

d) wiązania dachu drewno

e) krycie dachu blacha

12. Ilość kondygnacji 1

13. Użytkowanie wnętrza według ilości:

a) izb mieszkalnych -

b) innych pomieszczeń 6

c) piwnic -

a) ogrody stylowe -

b) sady i grunty uprawne

c) lasy

d) wody

e) inne

21. Stacja

Nazwa stacji

Odległość od stacji w km

a) kolejowa Pisanowice

b) autobusowa loco

22. Właściciel i jego adres

Parafia rzymsko-katolicka  
Sesempolice

23. Użytkownik i jego adres

p.w.

24. Inwestor i jego adres

8. Wyposażenie architektoniczne

Portal kamienny z datą 1592

15. Przeznaczenie pierwotne budynku kościół

16. Użytkowanie w latach ubiegłych "

17. Użytkowanie obecne "

18. Nadaje się do użycia na

9. Autorzy i data budowy i przebudowy

Wzrosty ok. 1592 r. (wg daty na portalu), gminnie przebudowany w końcu XIX w.

19. Data, rodzaj i stopień zniszczeń i odbudowy

Data

O P I S

Zniszczenia %

Odbudowa %

VIII.1939 r.

XI.1939 r.

XII.1945 r.

X 1971

stan obelży, po remoncie dachu w 1971 r.

25. Rejestr zabytku Nr 781/7

1.06.1982

rok..... miejsce przechowywania

26. Nazwa księgi hipotecznej

27. Nr hipoteczny

28. Akta

29. Fotografie

30. Inwentaryzacja pomiarowa

10. Udostępnienie

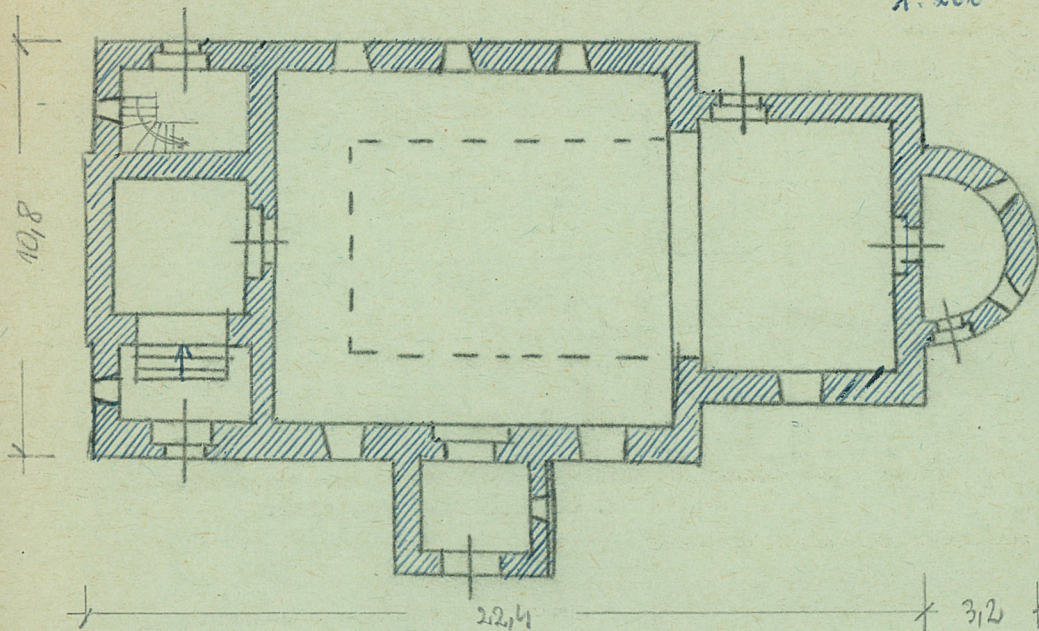
Wzrost w domu obelży



Z Y X W V U T S R P O N M L K J I H G F E D C B A Nr

31. Szkic sytuacyjny, plan schematyczny, uwagi opisowe, fotografia

A: 200



32. Przebieg prac konserwatorskich

Rok	Wyszczególnienie prac	K o s z t tys. zł

33. Koszty  
w tys. zł

Przewidywane

Rzeczywiste

34. Inspekcje


35. Uwagi różne

36. Wypełnił dnia

37. Sprawdził dnia