

Nr

A

B

C

D

E

F

G

H

I

J

K

L

M

N

O

P

R

S

T

U

V

W

X

Y

Z

1. Obiekt zabytkowy

22

Dom mieszkalny, Rynek 27

2. Miejscowość

JELENIA GÓRA

3. Wiek

XVIII

4. Styl

p. barok

5. Kubatura m³

3584

6. Powierzchnia w m²

a) zabytkowa: 224 b) użytkowa

20. Przynależność administracyjna

a) województwo wrocławskie
b) powiat Jelenia Góra
c) gmina

7. Materiał budowlany

przed zniszczeniem

po odbudowie

11. Ilość budynków

1

14. Grunty należące do zabytku:

ha

a) ściany

kamień cegl.

12. Ilość kondygnacji

4 1/2

a) ogrody stylowe

—

b) sklepienia

cegła

13. Użytkowanie wnętrza według ilości:

b) sady i grunty uprawne

—

c) stropy

drewno

a) izb mieszkalnych

4

c) lasy

—

d) więzania dachu

drewno

b) Innych pomieszczeń

6

d) wody

—

e) krycie dachu

dachówka

c) piwnic

2

e) inne

—

21. Stacja

nazwa stacji

odległość od stacji w km

a) kolejowa

Jelenia Góra 2 km

b) autobusowa

Jelenia Góra obok

22. Właściciel i jego adres

MRN - Jelenia Góra

8. Wyposażenie architektoniczne

W parterze podłogi, portal kamienny bogato profi-lowany.

15. Przeznaczenie pierwotne budynku

dom mieszkalny

16. Użytkowanie w latach ubiegłych

— " —

17. Użytkowanie obecne

— " —

18. Nadaje się do użycia na:

— " —

23. Użytkownik i jego adres

lokataryj inw. i sklep

24. Inwestor i jego adres:

MRN - Jelenia Góra

9. Autorzy i data budowy i przebudowy

19. Data, rodzaj i stopień zniszczeń i odbudowy

Data

O P I S

znisz-
czenia
%odbu-
dowa
%

VIII. 1939 r.

nie zniszczony

XI. 1939 r.

— " —

XII. 1945 r.

— " —

1959

— " —

25. Rejestr zabytku nr 1092

rok 20 III 64 miejsce przechowywania

26. Nazwa księgi hipotecznej

brak

27. Numer hipoteczny

brak

28. Akta

brak

29. Fotografie

WRZ

30. Inwentaryzacja pomiarowa

brak

10. Udostępnienie

dostępny

zamieszkały

31. Szkic sytuacyjny, plan schematyczny, uwagi opisowe, fotografie



32. Przebieg prac konserwatorskich

rok	Wyszczególnienie prac.	Koszt tys. zł.

33. Koszty
w tys. zł

przewidywane

rzeczywiste

34. Inspekcje

35. Uwagi różne

36. Wypełnił dnia

37. Sprawdził dnia

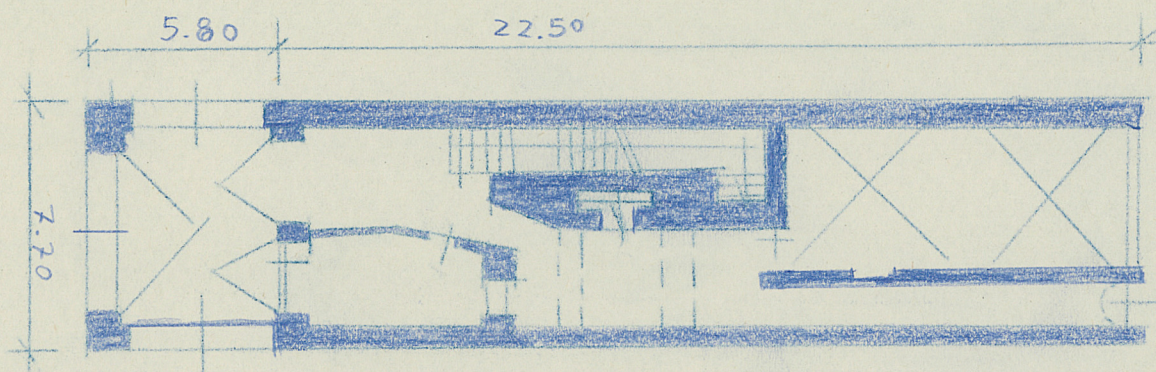
KARTA TECHNICZNA

zabytku architektury lub budownictwa

Miejscowość Jelenia Góra województwo Wrocław
 powiat Jelenia Góra
 Nazwa zabytku dom mieszkalny ewent. bliższy adres Rynek Mr. 27.

Szkic rzutu budynku:

skala: 1:200
H = 16,50

Informacje techniczne:

a/ części budowli % zniszcz.

fundamenty	15	
ściany zewn.	20	
ściany wewn.	20	
sklepienia	25	
stropy	40	
konstrukcja dachowa	40	
pokrycie dachu	50	
stolarka otworów zewn.	35	

b/ instalacje % zniszcz.

wodociągowa	20	
kanalizacja	20	
elektryczność	20	
gaz	20	

data wypełnienia 15-XI-58podpis wykonawcy Pasquini