

A B C D E F G H I J K L Ł M N O P R S T U V W X Y Z

Nr 1975
DOLNOŚLĄSKIE

1. Obiekt

ZESPÓŁ FOLWARCZNY 11

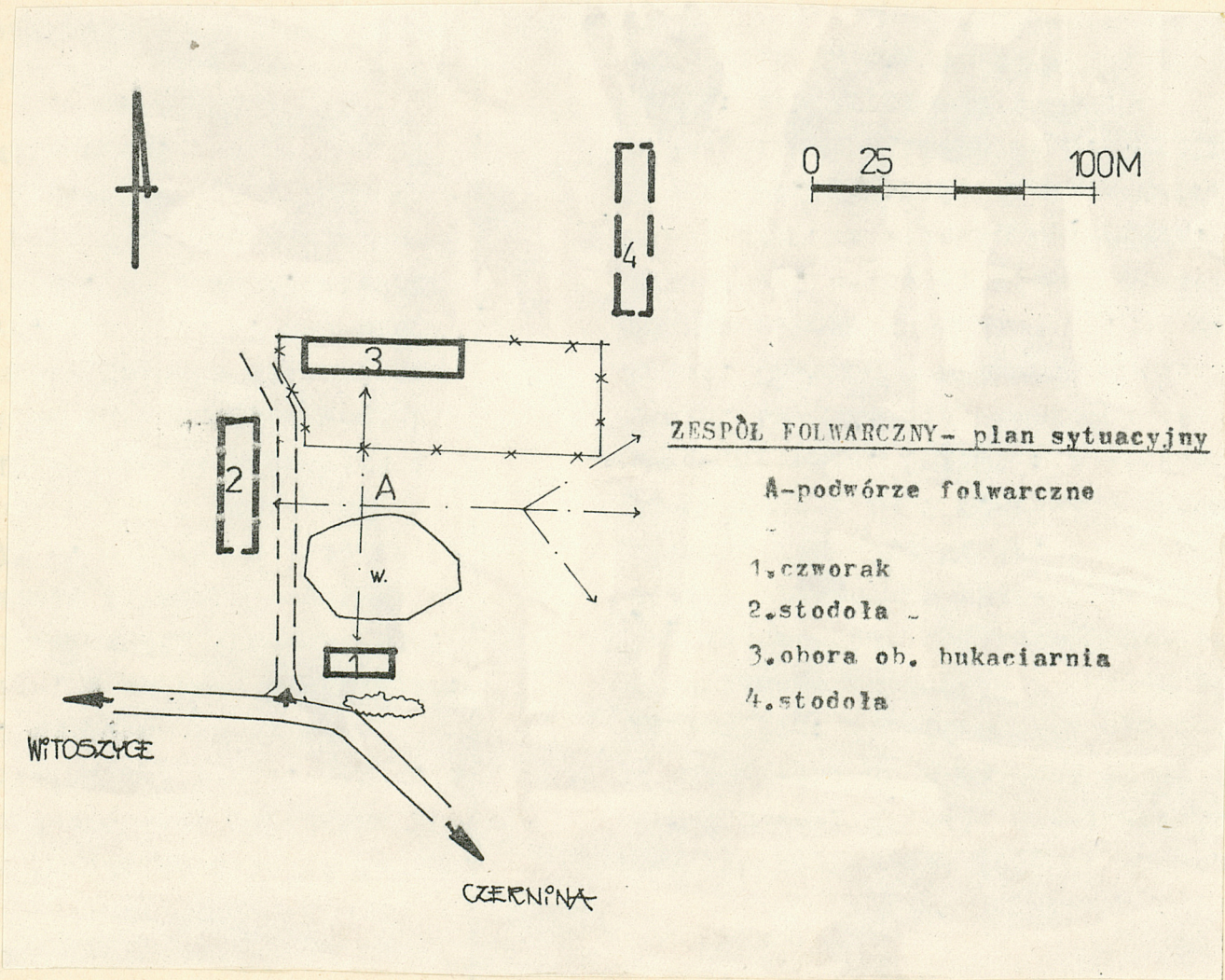
2. Czas powstania

poocz. XX w.

3. Miejscowość

CHROŚCINA

11. Zdjęcia, rzut, przekrój, sytuacja, orientacja



4. Adres

Zakład Rolny Witoszyce

nr hipoteczny

5. Przynależność administracyjna

województwo leszczyńskie

gmina Góra pow. Góra

6. Poprzednie nazwy miejscowości

Kraschen

7. Przynależność administracyjna
1 VI 1975

województwo wrocławskie

powiat górski

8. Właściciel i jego adres

Kombinat Państwowych Gospo-
darstw Rolnych w N aratowie

9. Użytkownik i jego adres

Zakład Rolny Witoszyce

10. Rejestr zabytków:

Nr data

Folwark Chróścina należał do obszaru dworskiego Chróścina którego właścicielem był w poł. XIX w. i z pocz. XX w. Skarb Państwa Pruskiego, a zarządcami kolejno: Heferichter i Siegfried Hofman. Zabudowania folwarku powstały na pocz. XX w. w 1946 r. obiekty wraz z terenem przejął Urząd Państwowych Nieruchomości Ziemskich i włączył do Zespołu Państwowych Gospodarstw Rolnych Witoszyce-Luboszyn, a w 1948 r. Zespołu PGR Naratów. Od 1980 r. właścicielem jest Kombinat PGR w Naratowie, a użytkownikiem Zakład Rolny Witoszyce.

Folwark usytuowany jest na zachodnim skraju zabudowań wsi Chróścina, po północnej stronie drogi asfaltowej łączącej Witoszyce z Czerniną, w odległości 50 m na Pn od szosy i 800 m na wschód od siedziby majątku. Kompozycja: Zespół składa się z podwórza gospodarczego w kształcie obudowanego swobodnie z trzech stron czworoboku i wolno stojącym budynkiem stodoły poza podwórzem po Pn-wschodniej stronie założenia. Ściany czworoboku pierwotnie tworzyły od północy - obora, ob. buka-ciarnia /wkładka Nr 1/, od południa czworak, od zachodu - stodoła /rozebrana w 1987 r./; od wschodu otwarcie krajobrazowe w kierunku pól uprawnych. Obiekty: z pierwotnego założenia pozostały czworak o obora. Budynki niejednorodne pod względem materiału, formy i wysokości. Czworak - budynek murowany z cegły ceramicznej pełnej na prawie cementowo-wapiennej, od wewnątrz tynkowany, bielony. Stropy - drewniane, belkowe; więźba dachowa - drewniana, ustrój płatwiowo - kleszczowy ze ścianką kolankową. Schody, stolarka okienna i drzwiowa - drewniana. Pokrycie dachu - dachówką ceramiczną karpiówką. Obora - szczegóły na wkładce Nr 1. Ogrodzenie: nie zostało zachowane. Instalacje: elektryczna i wodna. Dla obiektów nie zakładano kart szczegółowych.

14. Kubatura

na wkładce

15. Powierzchnia użytkowa

folwark = 1 ha

16. Przeznaczenie pierwotne

hodowla bydła, uprawa
ziemniaków i buraka cukrowego

17. Użytkowanie obecne

hodowla byków eksportowych

18. Prace budowlane i konserwatorskie, ich przebieg i dokumentacja

Lata 1970 = dobudowa paszarni do obory

Lata 1980 = rozebranie stodół

19. Stan zachowania (fundamenty, ściany zewnętrzne, ściany wewnętrzne, sklepienia, stropy konstrukcje dachowe, pokrycie dachu, wyposażenie i instalacje)

Stan zachowania zespołu niezadawalający. Pierwotna kompozycja w wyniku rozebrania części obiektów = zniszczona. Stan zachowania obiektów: czworaku i obory dobry.

20. Najpilniejsze postulaty konserwatorskie

Remont pokrycia dachu obory.

21. Akta archiwalne (rodzaj akt, numer i miejsce przechowywania)

22. Bibliografia

1. Słownik nazw geograficznych Polski zachodniej i północnej.
Według uchwał Komisji Ustalania Nazw Miejscowych pod
przewodnictwem Stanisława Srokowskiego. Wrocław 1951
2. Słownik Geograficzny Królestwa Polskiego i innych krajów
słowiańskich. W-wa 1881
3. Księga Adresowa - Handbuch des Grundbentzes im Deutschen
Reiche - ^Provinz Schlesien. Breslau 1937

23. Źródła ikonograficzne i fotografia (rodzaj, miejsca przechowywania, sygnatury)

24. Uwagi różne

25. Opracował

tekst A. Kornecka, liniec 1990

imię, nazwisko, data, podpis

plany, rysunki J.W.

imię, nazwisko, data, podpis

zdjęcia fotogr. J.W.

imię, nazwisko, data, podpis

miejsce przechowania negatywów MNR w Szreniawie

Karta po wypełnieniu podlega ochronie na podstawie przepisów prawa autorskiego

26. Adnotacje o inspekcjach, informacje o zmianach (daty, imiona i nazwiska wypełniających)

27. Załączniki

1 wkładka

1. Miejscowość

CHRÓŚCINA

2. Obiekt (nazwa jak w karcie)

Zespół folwarczny

3. Zawartość wkładki (nazwa obiektu lub materiału uzupełniającego)

Obora, ob. bukaciarnia - zdjęcia, opis; zdjęcia zespołu, orientacja

Obora, ob. bukaciarnia - opis

Obiekt powstał w 1900 r. jako zabudowanie gospodarcze - obora, ob. bukaciarnia w zespole folwarcznym Chróścina. Usytuowany jest po Pn stronie założenia, w odległości 140 m na Pn od drogi asfaltowej łączącej Chróścina z Czerniną. Materiał: fundamenty i mury z cegły ceramicznej pełnej na zaprawie cementowo-wapiennej, fragmenty przemurwane z kamienia polnego, tynkowane, bielone. Strony: drewniane, belkowe na drewnianych podciągach i słupach z mieczami stojących na okrągłych betonowych cokołach.

Podsufitka - tynk na matach trzcinowych. W dobudowanej w latach 1970 paszarni strop ceramiczny, kleina na belkach stalowych. Wieżba dachowe: ustrój płaskiowo-kleszczowy ze ścianką kolankową. Pokrycie dachu: dachówka ceramiczna na łątach i krokwiach, nad dobudówką papa na deskach. Podłoga: betonowa. Okna: stalowe, pojedyncze, czterodzielne. Drzwi: wrota drewniane dwuskrzydłowe z desek na styk. Rzut: prostokątny, wąskofrontowy. Bryła: budynek wolnostojący, jednokondygnacyjny z poddaszem użytkowym, pokryty dachem dwuspadowym. Elewacja południowa: w tynkowanej bielonej ścianie u dołu skrajnie umieszczone dwa otwory z odcinkowymi nadprożami - z prawej strony otwór zamurowany. Pomiędzy nimi 3 otwory okienne. Powyżej podwójne pionowe szczeliny wentylacyjne, pomiędzy nimi trzy otwory prowadzące na poddasze; nad nimi płaszczyzna dachu. Z lewej strony niższa, dobudowana paszarnia. Elewacja północna: j.w. Elewacja wschodnia: szczytowa, tynkowana, bielona. U dołu pośrodku otwór z dwuskrzydłowym wrotami drewnianymi. Elewacja zachodnia: tynkowany szczyt ponad elewacją dobudowanej paszarni z wrotami dwuskrzydłowymi pośrodku i dwoma oknami po bokach. Instalacje: elektryczna i wodna. Stan zachowania obiektu - dobry.

Kubatura - 3306 m³P użytkowa - 1150 m²Zdjęcia:

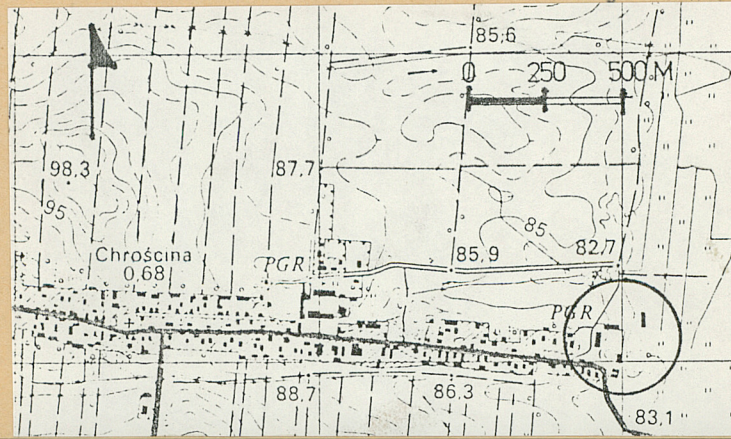
1. obora - elewacja południowo-wschodnia
2. j.w. - elewacja północno-wschodnia
3. j.w. - elewacja zachodnia
4. j.w. - elewacja południowa
5. czworak - elewacja północna

6. j.w. - elewacja południowo-zachodnia

(imie, nazwisko, data)

A. Kornecka, lipiec 1990

Miejsce przechowywania negatywów: MNR w Szreniawie

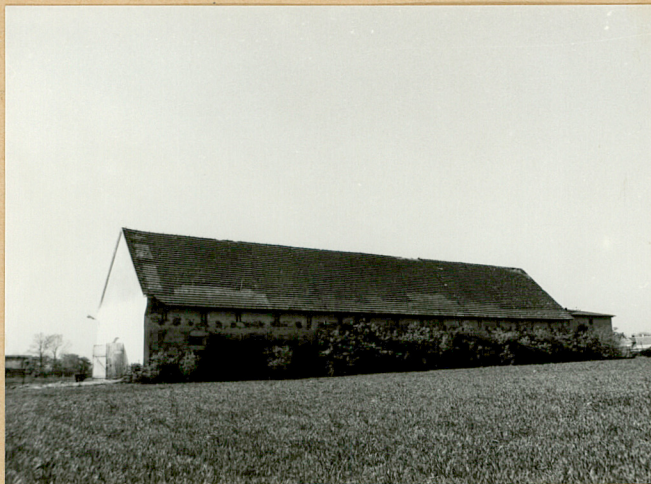


Wzór ODZ 1978 r.

1



2



3



4



5



6

