

Nr

A

B

C

D

E

F

G

H

I

J

K

L

M

N

O

P

R

S

T

U

V

W

X

Y

Z

DOLNOŚLĄSKIE

ROZEBRANY

Jelenia Góra

1. Obiekt zabytkowy

dom mieszkalny - oficyna, Rynek 21 XX^{VI}

2. Miejscowość

Jelenia Góra 2718

3. Wiek
XVIII4. Styl
p. barok5. Kubatura m³
21286. Powierzchnia w m²
a) zabytkowa 152 b) użytkowa:

20. Przynależność administracyjna

a) województwo łódzkie
b) powiat miejski Jelenia Góra
c) gmina7. Materiał
budowlanyprzed
zniszczeniem po
odbudowie

11. Ilość budynków 1

14. Grunty należące do
zabytku: ha

a) ściany

cegła

12. Ilość kondygnacji 4

a) ogrody stylowe —

b) sklepienia

cegła

13. Użytkowanie wnętrza
według ilości:

b) sady i grunty uprawne —

c) stropy

drewno

a) izb mieszkalnych 5

c) lasy —

d) wiązania dachu

drewno

b) innych pomieszczeń 2

d) wody —

e) krycie dachu

dachówka

c) piwnic —

e) inne —

21. Stacja

nazwa stacji

odległość od
stacji w km

a) kolejowa

Jelenia Góra

2

b) autobusowa

Jelenia Góra

obch

22. Właściciel i jego adres

MRN. Jelenia Góra

8. Wyposażenie architektoniczne

krucigachel na 4 kolumnach

15. Przeznaczenie pierwotne budynku dom mieszkalny

23. Użytkownik i jego adres

lokatory indywidualni

16. Użytkowanie w latach ubiegłych

— —

17. Użytkowanie obecne

— —

24. Inwestor i jego adres:

MRN. Jelenia Góra

18. Nadaje się do użycia na:

— —

9. Autorzy i data budowy i przebudowy

19. Data, rodzaj i stopień zniszczeń i odbudowy

Data

O P I S

znisz-
czenia
%odbu-
dowa
%

VIII. 1939 r.

nie uinierowany

XI. 1939 r.

— " —

XII. 1945 r.

— " —

1959

— " —

1965

nie istniejące w zeznaniu z 1964 r.
czuło krucigachelu p. kostela czuło nie użytkowane.

25. Rejestr zabytku nr

rok — miejsce przechowywania

26. Nazwa księgi hipotecznej

brak

27. Numer
hipoteczny

28. Akta

brak

29. Fotografie

WkZ

30. Inwentaryzacja pomiarowa

brak

10. Udostępnienie

zamieniony do 1964 r.

z 1965 nie istniejące

w zeznaniu z 1964 r.
czuło krucigachelu

31 Szkic sytuacyjny, plan schematyczny, uwagi opisowe, fotografia

32 Przebieg prac konserwatorskich

rok	Wyszczególnienie prac	Koszt tys. zł.

33 Koszty
w tys. zł

przewidywane

rzeczywiste

34. Inspekcje

120,0		

35 Uwagi różne

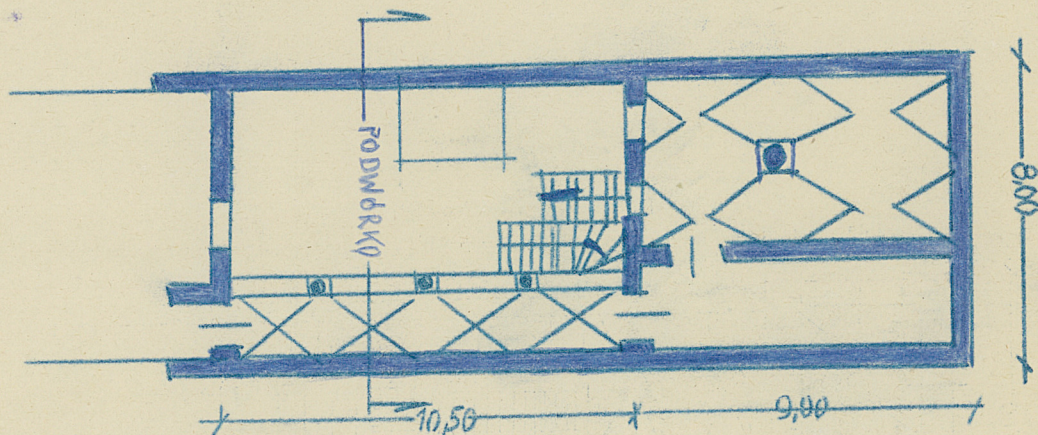
36. Wypełnił dnia

37. Sprawdził dnia

KARTA TECHNICZNA

zabytku architektury lub budownictwa

Miejscowość Jelenia Góra województwo Wrocław
 powiat Jel. Góra
 Nazwa zabytku olom. mieszk. ewent. bliższy adres Rynek Nr 21
 Skic rzutu budynku: oficyna
 skala: 1:200



Informacje techniczne:

a/ części budowli	%	zniszc.	b/ instalacje	%	zniszc.
fundamenty	15		wodociągowa	20	
ściany zewn.	15		kanalizacja	20	
ściany wewn.	20		elektryczność	15	
sklepienia	25		gaz	30	
stropy	35				
konstrukcja dachowa	40				
pokrycie dachu	55				
stolarka otworów zewn.	20				

data wypełnienia XI. 55
 podpis wykonawcy ...