

Nr

A

B

C

D

E

F

G

H

I

J

K

L

M

N

O

P

R

S

T

U

V

W

X

Y

Z

DOLNOŚLĄSKIE

miasto

1. Obiekt zabytkowy

DOM MIESZKALNY Rynek Nr.21

2. Miejscowość

JELENIA GÓRA 2714

3. Wiek
XVII/XX4. Styl
cechy baroku5. Kubatura m³ 24926. Powierzchnia w m² 216
a) zabytkowa: b) użytkowa:7. Materiał
budowlany

Przed zniszczeniem

Po odbudowie

11. Ilość budynków 1

14. Grunty należące do zabytku: ha

a) ściany

cegła

12. Ilość kondygnacji 4,5

a) ogrody stylowe

b) sklepienia

cegła

13. Użytkowanie wnętrza według ilości:

b) sady i grunty uprawne

c) stropy

drewno

a) izb mieszkalnych 15

c) lasy

d) wiązania dachu

drewno

b) innych pomieszczeń 5

d) wody

e) krycie dachu

dachówka

c) piwnic podpiwn.

e) inne

20. Przynależność administracyjna

a) województwo Wrocławskie

b) powiat Jelenia Góra

c) gmina pow. miastu

21. Stacja

Nazwa stacji

Odległość od stacji w km

a) kolejowa

Jelenia Góra

b) autobusowa

Jelenia Góra

22. Właściciel i jego adres

M Z B M - Jelenia Góra

8. Wyposażenie architektoniczne

szczyt półokrągły zwieńczony
gzyms profilowany

15. Przeznaczenie pierwotne budynku bud. mieszkalny

16. Użytkowanie w latach ubiegłych bud. mieszkalny

17. Użytkowanie obecne mieszkania i sklep

18. Nadaje się do użycia na

9. Autorzy i data budowy i przebudowy

zbudowany w 1678 r. przez Daniela von Ponhs, restaurowany w 1900 r. przez Hermana Hadrcha rozebrany w 1964 r. następnie zrekonstruowany

19. Data, rodzaj i stopień zniszczeń i odbudowy

Data	O P I S	Zniszczenia %	Odbudowa %
VIII.1939 r.	nie zniszczony		
XI.1939 r.	nie zniszczony		
XII.1945 r.	nie zniszczony		
1959	nie zniszczony		
X.1968	stan dobry		

25. Rejestr zabytku Nr 1002/1090
rok 18.X.1963 20.III.1964
miejsce przechowywania

26. Nazwa księgi hipotecznej

brak

27. Nr hipoteczny

brak

28. Akta

brak

29. Fotografie

WKZ

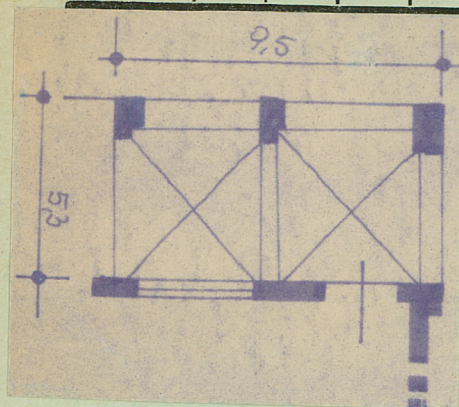
30. Inwentaryzacja pomiarowa

brak

10. Udostępnienie

dostępny

Z Y X W V U T S R P O N M L K J I H G F E D C B A Nr



matyczny, uwagi opisowe, fotografia

32. Przebieg prac konserwatorskich

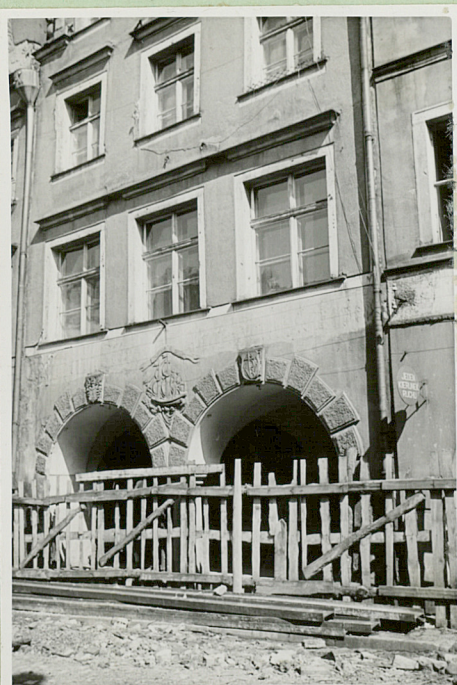
Rok	Wyszczególnienie prac	K o s z t tys. zł

33. Koszty w tys. zł

Przewidywane

Rzeczywiste

34. Inspekcje



36. Wypełnił dnia

37. Sprawdził dnia

05/69 *Abolene*