

Nr

A B C D E F G H I J K L M N O P R S T U V W X Y Z

1. Obiekt zabytkowy

12

dom mieszkalny, pl. Ratuszowy 3

2. Miejscowość

Jelenia Góra

3. Wiek XVIII

4. Styl p. barok

5. Kubatura m³

5152

6. Powierzchnia w m²

a) zabytkowa 224 b) użytkowa:

20. Przynależność administracyjna

a) województwo

województwo

b) powiat

Jelenia Góra

c) gmina

Jelenia Góra

7. Materiał budowlany

przed zniszczeniem

po odbudowie

11. Ilość budynków

1

14. Grunty należące do zabytku

ha

a) ściany

kamień ceglany

12. Ilość kondygnacji

3

a) ogrody stylowe

—

b) sklepienia

cegła

13. Użytkowanie wnętrza według ilości:

b) sady i grunty uprawne

—

c) stropy

drewno

a) izb mieszkalnych

8

c) lasy

—

d) więzania dachu

drewno

b) innych pomieszczeń

4

d) wody

—

e) krycie dachu

dachówka ceramiczna

c) piwnic

1

e) inne

—

8. Wyposażenie architektoniczne

w parkane podcieni

15. Przeznaczenie pierwotne budynku

dom mieszkalny

16. Użytkowanie w latach ubiegłych

— " —

17. Użytkowanie obecne

— " —

18. Nadaje się do użycia na:

— " —

23. Użytkownik i jego adres

rolnik indywidualny

24. Inwestor i jego adres

MRN Jelenia Góra

9. Autorzy i data budowy i przebudowy

19. Data, rodzaj i stopień zniszczeń i odbudowy

Data	O P I S	zniszczenia %	odbudowa %
VIII. 1939 r.	nie ukończony		
XI. 1939 r.	— " —		
XII. 1945 r.	— " —		
1959	— " —		

25. Rejestr zabytku nr

rok ———— miejsce przechowywania

26. Nazwa księgi hipotecznej

brak

27. Numer hipoteczny

brak

28. Akta

brak

29. Fotografie

WUZ

30. Inwentaryzacja pomiarowa

brak

10. Udostępnienie

zamieniony, dostępny

31. Szkic sytuacyjny, plan schematyczny, uwagi opisowe, fotografia

32. Przebieg prac konserwatorskich

rok	Wyszczególnienie prac	Koszt tys. zł.

33. Koszty w tys. zł.	przewidywane	rzeczywiste
120,0		

34. Inspekcje

35. Uwagi różne

36. Wypełnił dnia

CWT

37. Sprawdził dnia

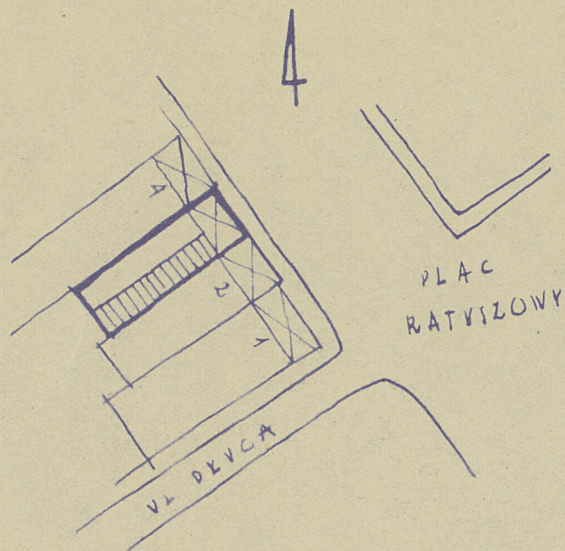
JELINIA GÓRA

WOJ. WROCŁAWSKIE POW. J. GÓRA
STACJA P.K.P. STACJA P.K.S.

PL. RATUSZOWY NR 3.

H = 13.30

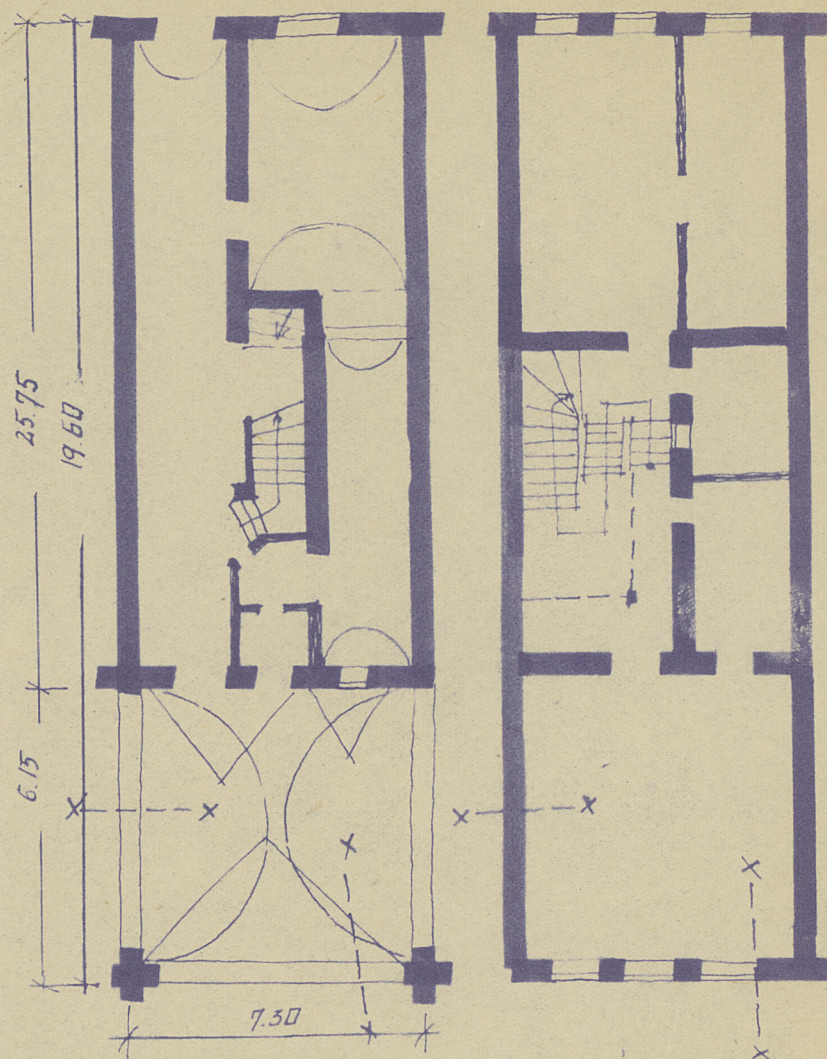
P A R T E R I P I E T R O



KAMIEŃCZA ZABYTKOWA STYLOWA, SYTUOWANA SZCZY-
TOWO, PODCIEMIOWA, TRZYTRAKTOWA, TRZYKONDYCJA-
COWA, ELEWACJA FRONTOWA TRZYOKNOWA.
PODRĘMIOWA.

DACH CZTEROSPADOWY ŁAMANY, DREWNIANY, KRYTY DA-
CHÓWKĄ, KARPIONKĄ, ŚCIANY MUROWANE. STROPY
PŁASKIE DREWNIANE, W PARTERZE KOLEBKI. SCHODY DO I

PIĘTRA KAMIEŃNE. ZAMIEJLIKATA WYPOKAZEMIE KOB-KAN. GAZ, ŚWIATŁO, STAN TECHNICZNY: ZAPY-
SOWANE WCIERNIENIE W PODCIEMIU / NA PLANIE X-X/. I ŚCIANĄ PORĄD PODCIEMIEM. SŁUPY
ZACIEKI NA II PIĘTRZE Z KORY DACHOWYCH.
KWIECIEŃ 1958 R



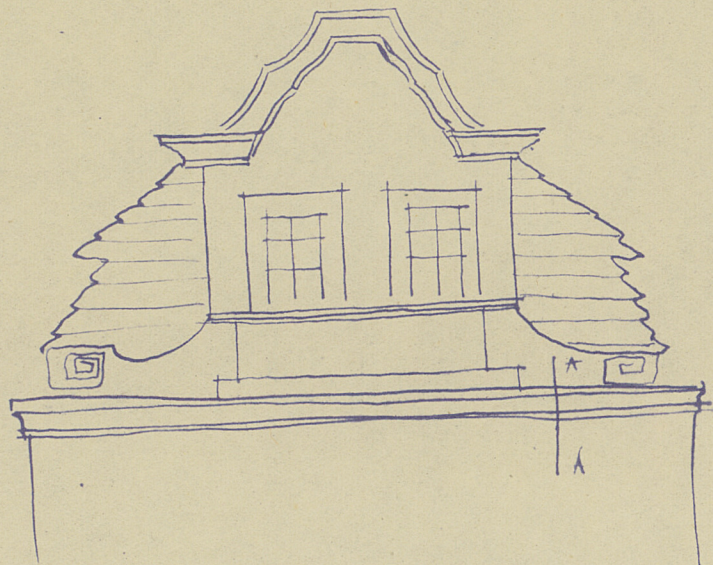
WYK. INŻ. D. SZCZĘŹEWSKA
INŻ. W. AMANOWICZ

JELENIA GÓRA

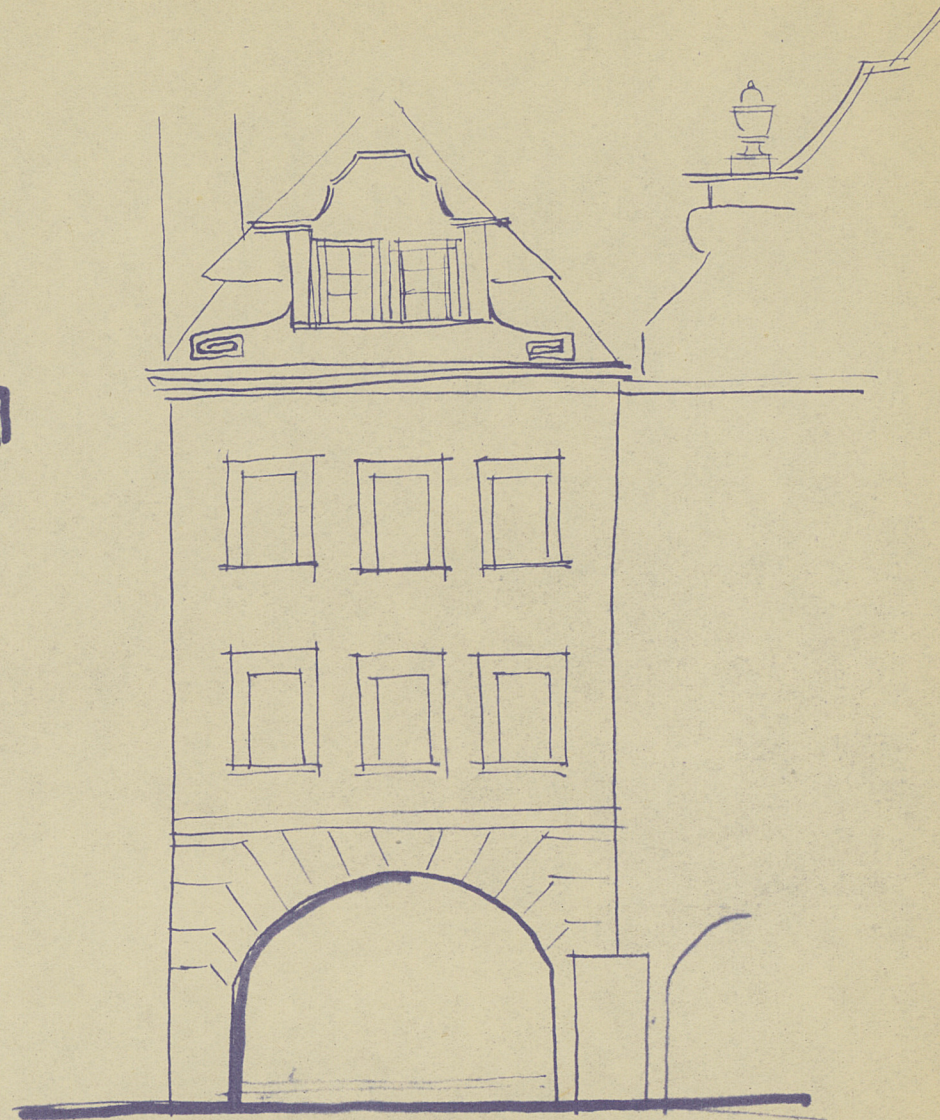
WOJ. WROCŁAWSKIE POW. J. GÓRA
STACJA PKP STACJA PKS

PL. RATUSZOWY NR 3.

PRZEMÓJ A-A CZYNNY
WIENIĄCEGO



FRAGMENT ELEWACJI - SZCZYT BUDYNKU.



MYŁ. D. SKUŻEWSKA INŻ. W. AMANOWICZ
KWIECIEŃ 1958

ELEWACJA FRONTOWA

KARTA TECHNICZNA

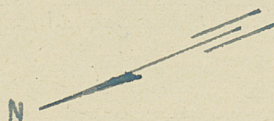
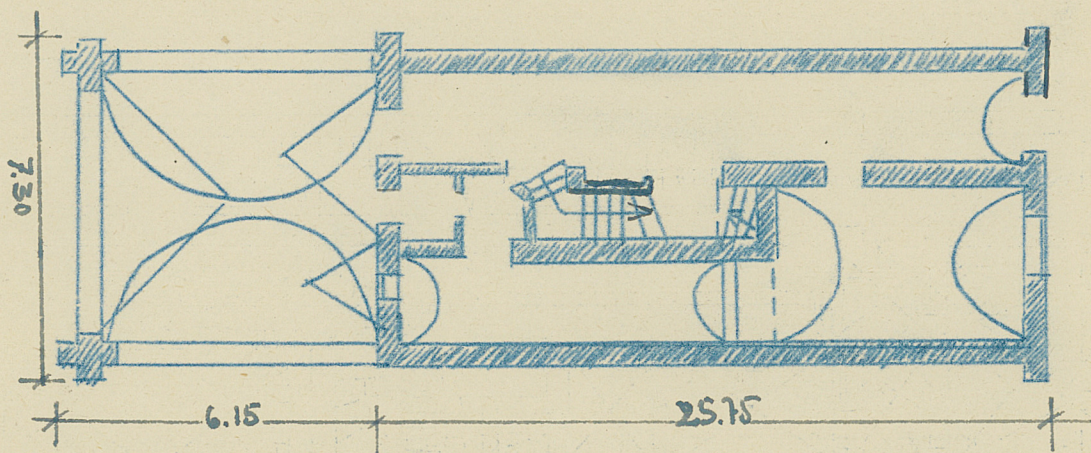
zabytku architektury lub budownictwa

Miejscowość Jelenia Góra . . . województwo Wrocław
powiat Jelenia Góra
Nazwa zabytku dom mieszkalny . . . ewent. bliższy adres Pl. Ratuszowy 3

Szkic rzutu budynku:

skala: 1:200 . . .

H = 23,30



Informacje techniczne:

a/ części budowli	%%	zniszczone	b/ instalacje	%%	zniszczone
fundamenty	10		wodociągowa	30	
ściany zewn.	10		kanalizacja	20	
ściany wewn.	20		elektryczność	25	
sklepienia	35		gaz		
stropy	30				
konstrukcja dachowa	40				
pokrycie dachu	30				
stolarka otworów zewn.					

15.XI.59

data wypełnienia . . . Przyj.
podpis wykonawcy