

1. Obiekt

181/1

KOŚCIÓŁ PARAFIALNY PW. ŚW. MICHAŁA ARCHANIOLA

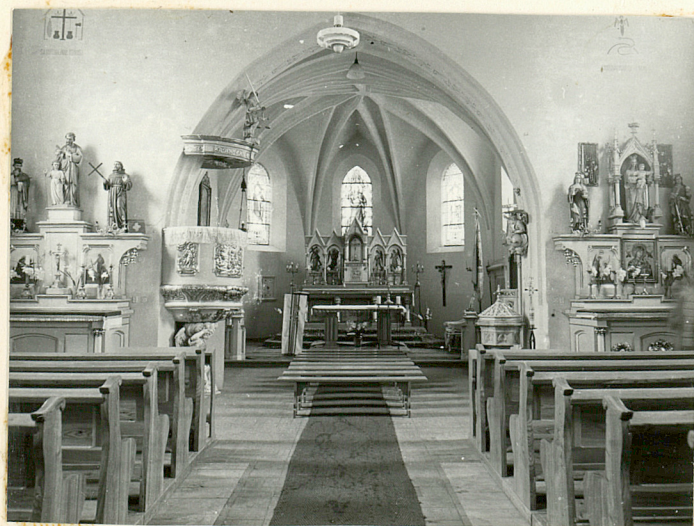
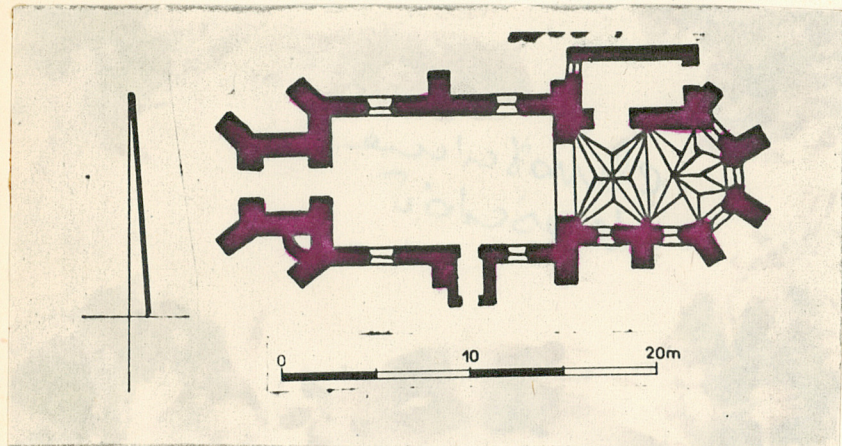
2. Czas powstania

k. XV w.

3. Miejscowość

CHRÓSCINA

11. Zdjęcia, plan sytuacyjny, rzuty



autor zdjęć M. Ratajczak
data wykonania VIII. 1977 r.
miejsce przechowywania negatywów

4. Adres

nr hipoteczny

5. Przynależność administracyjna

województwo leszczyńskie

gmina Góra

pow. GÓRA

6. Poprzednie nazwy miejscowości

Kraschen

7. Przynależność administracyjna
przed 1.VI.1975

województwo wrocławskie

powiat Góra

8. Właściciel i jego adres

Kuria Metropolitalna
ul. Katedralna 13
Wrocław

9. Użytkownik i jego adres

Parafia rzym. katol. w Chróscinie

10. Rejestr zabytków

Nr 908 030/809 data 7.XII.1960 r.

12. Autorzy, historia obiektu, określenia stylu.

wg. Delno:
Późnobarokowy: k. XV, odnow. wnętrza 1929,
restaur. 1932, 1961

13. Opis (sytuacja, materiał i konstrukcja, rzut, bryła, elewacje, dach, wnętrze wyposażenie, instalacje)

Kościół usytuowany przy drodze Góra-Leszno, elewacją południową zwrócony równoległą do drogi, teren wokół kościoła - dawny cmentarz, obecnie nieużytkowany - ogrodzony ceglanym murem krytym daszkiem, z barwą wejściową na wysokim cokole zwieńczonym wazonami.

Kościół orientowany, murowany z cegły o wątku mieszanym i kamienia polnego; więźba dachowa drewniana o konstrukcji stolcowo-jętkowej ze stolcami pochyłymi i wiązarami storczykowymi nad nawą, nad prezbiterium stolcowo-jętkowa ze stolcami pochyłymi; dachy kryte dachówką ceramiczną karpiówką ułożoną w koronkę, dach wieży obity blachą miedzianą. Wewnątrz posadzka z płytek ceramicznych; w prezbiterium od strony trójbocznego zamknięcia sklepienie gwiaździste i sklepienie sieciowe od strony nawy; w nawie strop prosty ze stiukową dekoracją geometryczną, w zakrystii sklepienie kolebkowe.

Kościół jednonawowy, dwuprzęsłowy z prezbiterium dwuprzęsłowym zamkniętym trójbocznie, od strony południowej krypta, od północy przy prezbiterium zakrystia na planie prostokąta, od zachodu wieża na planie kwadratu.

Bryła rozczłonkowana z akcentem kwadratowej wieży, nawa znacznie wyższa od prezbiterium oddzielona od niego szczytem sterczynowo-blendowym; nawa, prezbiterium, kruchta i zakrystia nakryte osobnymi, wysokimi dachami dwuspadowymi, wieża dachem namiotowym.

Bryła na wysokim cokole, przeszła i naróża korpusu oszkarpowane szkarpami dwuuskokowymi. Wieża pięciokondygnacyjowa, kondygnacje zaznaczone wąskimi świetlikami, naroża oszkarpowane szkarpami przekątniowymi, pięciouuskokowymi, w kondygnacji górnej podwójne okna o wykroju prostokąta zamknięte od góry półkoliście, z obu stron okien blendy, na osi portal w uskokowej, ostrołukowej wnęce. Pozostałe elewacje rozczłonkowane ostrołukowymi oknami.

We wnętrzu chór muzyczny z organami, barokowa ambona, w nawie neobarokowe ołtarze.

Instalacja elektr.

14. Kubatura 2.200 m ³	15. Powierzchnia użytkowa 525 m ²	16. Przeznaczenie pierwotne sakralne	17. Użytkowanie obecne sakralne
18. Prace budowlane i konserwatorskie, ich przebieg i dokumentacja		19. Stan zachowania (fundamenty, ściany zewnętrzne, ściany wewnętrzne, sklepienia, stropy, konstrukcje dachowe, pokrycie dachu, wyposażenie i instalacje) Stan zachowania całości jak i poszczególnych części kościoła-bardzo dobry.	
20. Najpilniejsze postulaty konserwatorskie			

21. Akta archiwalne (rodzaj akt, numer i miejsce przechowywania)

22. Bibliografia

Delno 205

23. Źródła ikonograficzne i fotografie (rodzaj, miejsce przechowywania, sygnatury)

24. Uwagi różne

25. Wypełnił

Ewa Jaworowska
VIII.1977 r.

26. Sprawdził

1. Miejscowość

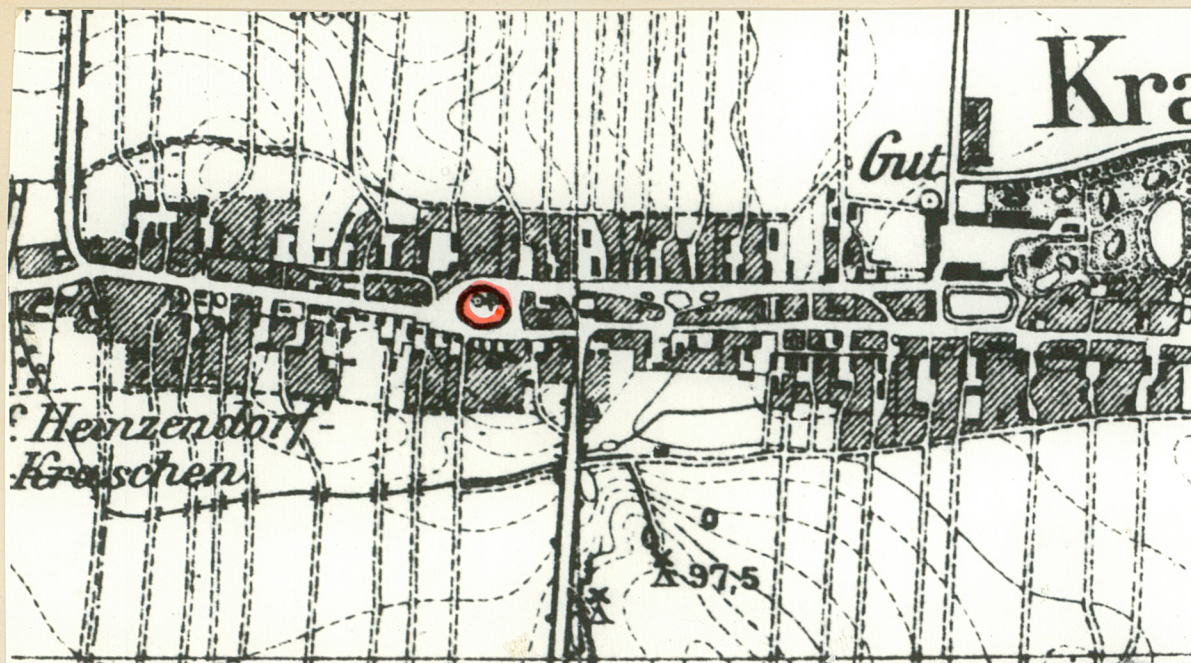
CHROŚCINA

2. Obiekt (nazwa jak w karcie)

Kościół parafialny pw.
św. Michała

3. Zawartość wkładki (nazwa obiektu lub materiału uzupełniającego)

plan sytuacyjny, zdjęcia dodatkowe



Wkładkę założył: M. Ratajczak, VIII. 1977 r.

(imię, nazwisko, data)

Miejsce przechowywania negatywów: ODZ Warszawa

Jedn. Wyd. Akcyd. Olsztyn zam. 1299/5/78
GzGraf. ZP. Ostróda zam. 1040 n. 20000

ODZ 1978 r.