

Nr

A

B

C

D

E

F

G

H

I

J

K

L

M

N

O

P

R

S

T

U

V

W

X

Y

Z

## 1. Obiekt zabytkowy

KOŚCIÓŁ PARAFIALNY pw. SW. BARTŁOMIEJA  
d. ewangelicki

## 2. Miejscowość

LESZCZYNIEC

## 3. Wiek

XVIII w.

## 4. Styl

p. barok

5. Kubatura m<sup>3</sup>

6240

6. Powierzchnia w m<sup>2</sup>

~450

a) zabytkowa:

b) użytkowa:

## 7. Materiał budowlany

Przed zniszczeniem

Po odbudowie

## a) ściany

cegła  
kamień

## b) sklepienia

drewno

## c) stropy

drewno

## d) wiązania dachu

drewno

## e) krycie dachu

eksmut  
blech, papa

## 11. Ilość budynków

1

## 12. Ilość kondygnacji

112

## 13. Użytkowanie wnętrza według ilości:

## a) izb mieszkalnych

-

## b) innych pomieszczeń

3

## c) piwnic

-

## 14. Grunty należące do zabytku:

ha

## a) ogrody stylowe

-

## b) sady i grunty uprawne

## c) lasy

## d) wody

## e) inne

## 20. Przynależność administracyjna

a) województwo

b) powiat

c) gmina

## 21. Stacja

Nazwa stacji

Odległość  
od stacji  
w km

a) kolejowa

loco

b) autobusowa

loco

## 22. Właściciel i jego adres

Panstwo - Instytut  
Leszczyniec

## 23. Użytkownik i jego adres

j.w.

## 24. Inwestor i jego adres

## 8. Wyposażenie architektoniczne

Portal główny  
3 portale boczne - słupowe  
obrotowe okna  
Wyposażenie barokowe  
murowe z cegły - 1742 r.

## 9. Autorzy i data budowy i przebudowy

N.N. - koniec XVIII w.

## 15. Przeznaczenie pierwotne budynku

kultowe

## 16. Użytkowanie w latach ubiegłych

" -

## 17. Użytkowanie obecne

" -

## 18. Nadaje się do użycia na

## 19. Data, rodzaj i stopień zniszczeń i odbudowy

Data

O P I S

Zniszczenia  
%Odbudowa  
%

VIII.1939 r.

XI.1939 r.

XII.1945 r.

I.1969

stan dobry, drobne ubytki polimeru  
dach25. Rejestr zabytku Nr 1171/2  
19.07.1989  
rok ..... miejsce przechowywania

## 26. Nazwa księgi hipotecznej

## 27. Nr hipoteczny

## 28. Akta

## 29. Fotografie

## 30. Inwentaryzacja pomiarowa

## 10. Udostępnienie

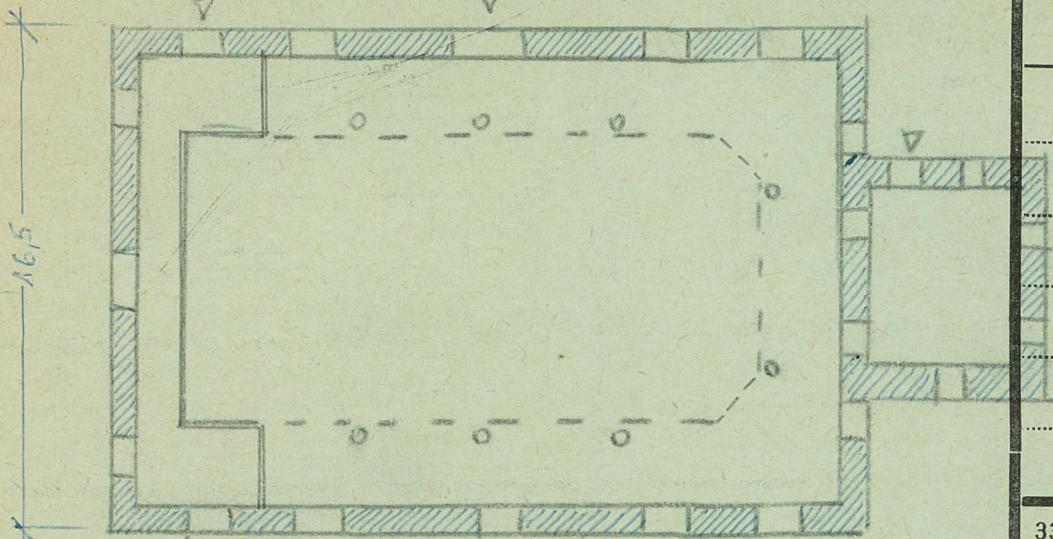
dostępny  
kancelaria proboszcza



Z Y X W V U T S R P O N M L K J I H G F E D C B A Nr

31. Szkic sytuacyjny, plan schematyczny, uwagi opisowe, fotografia

skala 1:250



32. Przebieg prac konserwatorskich

Rok	Wyszczególnienie prac	K o s z t tys. zł

33. Koszty  
w tys. zł

Przewidywane

Rzeczywiste

34. Inspekcje

35. Uwagi różne

36. Wypełnił dnia

37. Sprawdził dnia

mpish