

Nr

A

B

C

D

E

F

G

H

I

J

K

L

M

N

O

P

R

S

T

U

V

W

X

Y

Z

Województwo
DOLNOŚLĄSKIE

1. Obiekt zabytkowy

M2/2

DOM MIESZKALNY Nr.3 /plebania/

2. Miejscowość

gm. Strzegom

BRZEGIA ŁĄKA

3. Wiek

XVIII

4. Styl

barok

5. Kubatura m³

2010,0

6. Powierzchnia w m²

251,0

a) zabytkowa:

b) użytkowa:

20. Przynależność administracyjna

a) województwo

Wrocławskie

b) powiat

Oleśnica WROCLAW

c) gmina

Brzegia Łąka

7. Materiał budowlany

Przed zniszczeniem

Po odbudowie

11. Ilość budynków

1

14. Grunty należące do zabytku:

ha

a) ściany

cegła

b) sklepienia

-

c) stropy

drewno

d) wiązania dachu

drewno

e) krycie dachu

dachówka

12. Ilość kondygnacji

2

13. Użytkowanie wnętrza według ilości:

a) izb mieszkalnych

11

b) innych pomieszczeń

4

c) piwnic

4

a) ogrody stylowe

b) sady i grunty uprawne

c) lasy

d) wody

e) inne

21. Stacja

Nazwa stacji

Odległość od stacji w km

a) kolejowa

Oleśnica

6

b) autobusowa

Brzegia Łąka

22. Właściciel i jego adres
parafia rzymsko-kat.

Brzegia Łąka

8. Wyposażenie architektoniczne

gzyms profilowany, opaska
m.kond.kamienne uszakowate
obramienia drzwi wejściowych

15. Przeznaczenie pierwotne budynku

bud. mieszkalny

16. Użytkowanie w latach ubiegłych

bud. mieszkalny

17. Użytkowanie obecne

plebania

18. Nadaje się do użycia na

23. Użytkownik i jego adres

plebania

24. Inwestor i jego adres

9. Autorzy i data budowy i przebudowy

Zbudowany w końcu XVIII w.

1748, przebud. XIX (belno)
Bartholomaeus Hoffner

19. Data, rodzaj i stopień zniszczeń i odbudowy

Data

O P I S

Zniszczenia %

Odbudowa %

VIII.1939 r.

nie zniszczony

XI.1939 r.

nie zniszczony

XII.1945 r.

nie zniszczony

1959

nie zniszczony

VIII.1966 Stan dobry

25. Rejestr zabytku Nr.....
rok.....
miejsce przechowywania

26. Nazwa księgi hipotecznej

27. Nr hipoteczny

28. Akta

29. Fotografie

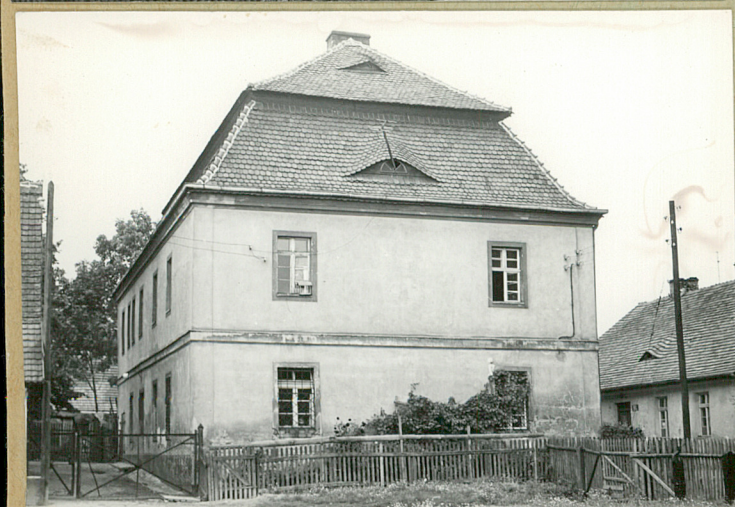
30. Inwentaryzacja pomiarowa

10. Udostępnienie

dostępny

r

32. Przebieg prac konserwatorskich



K o s z t
tys. zł

34. Inspekcje

35. Uwagi różne

36. Wypełnił dnia

37. Sprawdził dnia

Van alle Afkeuere