

Nr

A

B

C

D

E

F

G

H

I

J

K

L

M

N

O

P

R

S

T

U

V

W

X

Y

Z

DOLNOŚLĄSKI

1. Obiekt zabytkowy

32 727/13

KALWARIA, stacja XIX /przy drodze od klasztoru w kier. lasu/

2. Miejscowość

gm. Kamienica Góra
KRZESZÓW
gm. Włoc.

3. Wiek

XVII/XVIII

4. Styl

barok

5. Kubatura m³

~ 85

6. Powierzchnia w m²

a) zabytkowa: b) użytkowa:

~ 20

20. Przynależność administracyjna

a) województwo

Wrocław

b) powiat

Kam. Góra

c) gmina

Krzeszów

7. Materiał budowlany

Przed zniszczeniem

Po odbudowie

11. Ilość budynków

1

14. Grunty należące do zabytku:

ha

a) ściany

kamień, cegła

12. Ilość kondygnacji

1

a) ogrody stylowe

-

b) sklepienia

-

13. Użytkowanie wnętrza według ilości:

b) sady i grunty uprawne

c) stropy

drewno

a) izb mieszkalnych

c) lasy

d) wiązania dachu

drewno

b) innych pomieszczeń

1

d) wody

e) krycie dachu

dachówka

c) piwnic

e) inne

21. Stacja

Nazwa stacji

Odległość od stacji w km

a) kolejowa

Kam. Góra

7

b) autobusowa

loco

22. Właściciel i jego adres

Parafia Rzymsko Katolicka
Krzeszów

8. Wyposażenie architektoniczne

Obraz olejna z XIX w.

15. Przeznaczenie pierwotne budynku

kultowe

16. Użytkowanie w latach ubiegłych

-"-

17. Użytkowanie obecne

-"-

18. Nadaje się do użycia na

9. Autorzy i data budowy i przebudowy

Kalwaria wzniesiona w 1:

1672 - 1738

19. Data, rodzaj i stopień zniszczeń i odbudowy

Data

O P I S

Zniszczenia %

Odbudowa %

VIII.1939 r.

XI.1939 r.

XII.1945 r.

VIII 1971 r. stan ogólnie dobry

23. Użytkownik i jego adres

j.w.

24. Inwestor i jego adres

25. Rejestr zabytku Nr

589

rok

26.08.1959

miejsce przechowywania

26. Nazwa księgi hipotecznej

27. Nr hipoteczny

28. Akta

29. Fotografie

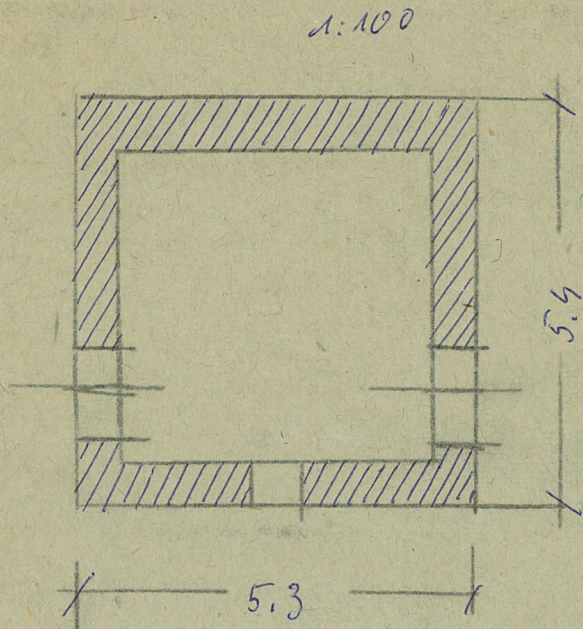
30. Inwentaryzacja pomiarowa

10. Udostępnienie

dostępny

Z Y X W V U T S R P O N M L K J I H G F E D C B A Nr

31. Szkic sytuacyjny, plan schematyczny, uwagi opisowe, fotografia



32. Przebieg prac konserwatorskich

Rok	Wyszczególnienie prac	K o s z t tys. zł

33. Koszty w tys. zł	Przewidywane	Rzeczywiste

34. Inspekcje

35. Uwagi różne

36. Wypełnił dnia

37. Sprawdził dnia

18.01.2018