

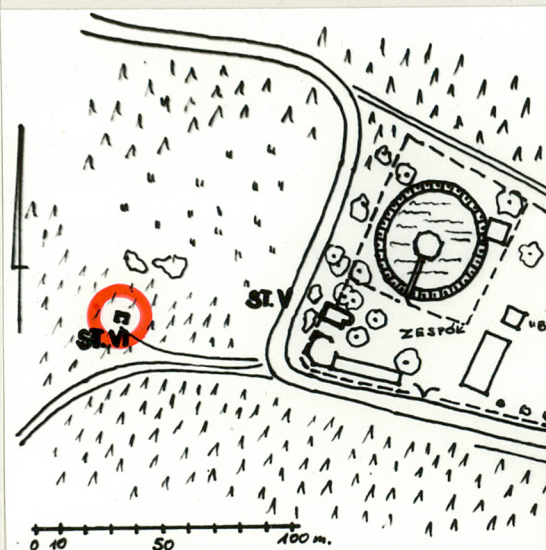
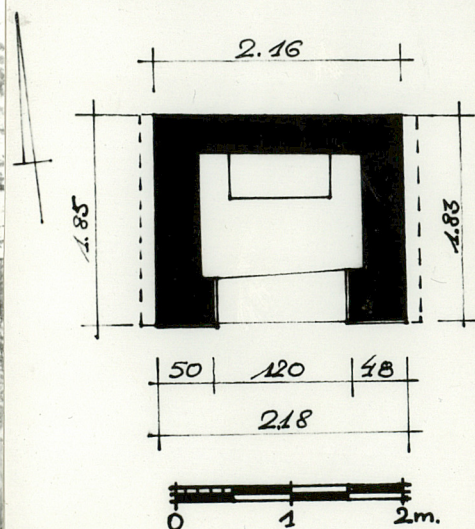
1. Obiekt 32714
STACJA VI - "POCZĄUNEK JUDASZA" w zespole Drogi Krzyżowej

2. Czas powstania
XVII/XVIII

3. Miejscowość
KRZESZÓW



KRZESZÓW STACJA VI.



4. Adres

nr hipoteczny

5. Przynależność administracyjna

województwo jeleniogórskie

gmina Kamienna Góra

pow. KAMIENNA GÓRA

6. Poprzednie nazwy miejscowości

Grüssau

7. Przynależność administracyjna
przed 1.VI.1975 r.

województwo wrocławskie

powiat Kamienna Góra

8. Właściciel i jego adres

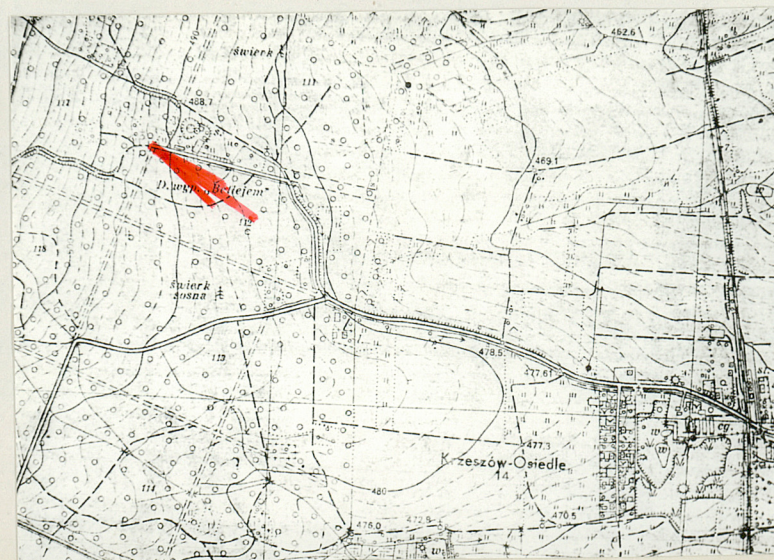
parafia rzymsko-katolicka
Krzeszów

diecezja wrocławska

9. Użytkownik i jego adres

10. Rejestr zabytków

Nr 589 data 26.08.1959



Kaplica drewniana lub szachulcowa wystawiona w latach 1672-78 z fundacji opata Bernharda Rose. Murowana wzniesiona w latach 1703-12 przez opata Dominika Geyera. Odnowiana wraz z pozostałymi stacjami Drogi Krzyżowej ok. 1740 r przez opata Benedykta II Seidela. Do 1810 r na bieżąco remontowana. Po sekularyzacji zakonu (1810) następuje powolne niszczenie kaplicy. Pod koniec XIX w odnowiona staraniem Krzeszowskiego proboszcza ojca Oeutychiusa Leistritza. Z tego okresu pochodzi również obraz stacyjny, olejny-półludowy.

styl - barok

Sytuacja - Kaplica położona w odległości ok. 80 m na zachód od kaplicy Betlejmskiej, w wysokopiennym lesie świerkowym, porastającym łagodne zbocze opadające w kierunku wschodnim, przy kaplicy - na północ od niej - granica lasu i niewielkiego podmokłego terenu porośniętego olszyną i chwastami. Dojście do kaplicy wąską ścieżką prowadzącą od zakrętu szosy przy kaplicy Betlejmskiej, równoległą do drogi leśnej skręcającej w kierunku południowym. zwrócona fasadą na południe.

Ściany - murowane z cegły, fundament murowany z kamienia łamanego, mensa murowana; gładko tynkowane. Strop - deskowy. Wieżba dachowa - krokwiowa (trzy cienkie krokwie). Pokrycie dachu - rombówce płytki betonowe, uzupełniane blachą. Posadzka - kwadratowe płyty ceramiczne. Otwór wejściowy - arkadowy, otwarty. kaplica wzniesiona na planie zbliżonym do kwadratu, płaszczyzny ścian zewnętrznych nierównoległe do siebie, wschodni węgar otworu wejściowego - głębszy. Bryła - jednokondygnacyjna, nakryta wysokim, dwuspadowym dachem z kalenicą na osi podłużnej. Elewacje - frontowa : przepruta otworem arkadowym, łuk oddzielony pasem kordonowym, analogicznie oddzielony szczyt. W szczycie plakieta z numerem stacji ("VI"). Gzams koronujący (o profilu : ćwierćwałek, podkładka) przymyka szczyt po nieregularnej linii wklęsłowypukłej ; ściany boczne : gładkie, zamknięte od góry gzymsem koronującym (o profilu : sima, podkładka, płyta, podkładka, ćwierćwałek, podkładka) ; elewacja tylna - północna : gładka, bez dekoracji. Wnętrze - jednoprzestrzenne, z małą mensą przy ścianie północnej, haki po obrazie.

14. Kubatura	15. Powierzchnia użytkowa	16. Przeznaczenie pierwotne	17. Użytkowanie obecne
3,43 m ³	1,53 m ²	kultowe	nie użytkowana
18. Prace budowlane i konserwatorskie, ich przebieg i dokumentacja Kaplica prymitywnie remontowana w końcu lat 70-tych, wymiana tynków, nie dokończona wymiana dachu, demontaż stropu.		19. Stan zachowania (fundamenty, ściany zewnętrzne, ściany wewnętrzne, sklepienia, stropy konstrukcje dachowe, pokrycie dachu, wyposażenie i instalacje) ogólnie średni - ścian : dobry, nowootynkowane, prymitywne zatarcie tynku, widoczne ślady podciągania wilgoci, uszkodzony tynk na mniejsze ; strop : zachowana jedna deska od strony południowej (wejścia) pokrycie dachu : stan zły , ubytki prymitywnie uzupełniane wtórnie użytą, korodującą blachą, prześwity, posadzka : zniszczona.	
20. Najpilniejsze postulaty konserwatorskie remont dachu i stropu			

21. Akta archiwalne (rodzaj akt, numer i miejsce przechowywania)

22. Bibliografia

Lutterotti Nicolaus : "Vom unbekannten Grüssau. Heilige
Zeiten und Orte." Breslau 1928

Dziurla Henryk : "Krzeszów ", wyd. "Ossolineum" 1974

23. Źródła ikonograficzne i fotografie (rodzaj, miejsce przechowywania, sygnatury)

24. Uwagi różne

25. Wypełnił fot. - Lech Narebski
rys. - Lech Narebski
tekst - Bożena Narebska
data październik 1986

26. Sprawdził

.....
imię i nazwisko

data

27. Załączniki