

Nr

A

B

C

D

E

F

G

H

I

J

K

L

M

N

O

P

R

S

T

U

V

W

X

Y

Z

DOLNOŚLĄSKIE

1. Obiekt zabytkowy

Dom mieszkalny, pl. Ratuszowy 3^{WT} XX

2. Miejscowość

JELENIA GÓRA 2700

3. Wiek
30 lat XVIII4. Styl
p. barok5. Kubatura m³ 51526. Powierzchnia w m²
a) zabytkowa 224 b) użytkowa

20. Przynależność administracyjna

a) województwo województwo
b) powiat miejski Jelenia Góra
c) gmina7. Materiał budowlany
przed zniszczeniem po odbudowiea) ściany kamień ceglanyb) sklepienia cegłac) stropy drewnod) więzania dachu drewnoe) krycie dachu dachówka ceramiczna

11. Ilość budynków 1

12. Ilość kondygnacji 3

13. Użytkowanie wnętrza według ilości

a) izb mieszkalnych 8

b) innych pomieszczeń 4

c) piwnic 1

14. Grunty należące do zabytku ha

a) ogrody stylowe

b) sady i grunty uprawne

c) lasy

d) wody

e) inne

21. Stacja

nazwa stacji

odległość od stacji w km

a) kolejowa Jelenia Góra 2 kmb) autobusowa Jelenia Góra obok

22. Właściciel i jego adres

MRN - Jelenia Góra

8. Wyposażenie architektoniczne

4 portale połączonych, portal kamieniczny, żłobek drugi na piętrowym, świetlik brzozy, stara stolarka i kołbelniczka, elewacja okna uszatkowane, szczyt z lukarną

15. Przeznaczenie pierwotne budynku

dom mieszkalny

16. Użytkowanie w latach ubiegłych

17. Użytkowanie obecne

18. Nadaje się do użycia na:

9. Autorzy i data budowy i przebudowy

XIX i XX w. wybudowano

19. Data, rodzaj i stopień zniszczenia i odbudowy

Data	OPIS	zniszczenia %	odbudowa %
VIII. 1939 r.	nie uszkodzony		
XI. 1939 r.			
XII. 1945 r.			
1959			

1965 uszkodzenia elementów konstrukcyjnych, zamek drzwiowy, elewacje zniszczone

23. Użytkownik i jego adres

indywidualny lokator

24. Inwestor i jego adres:

MRN - Jelenia Góra

10. Udostępnienie całkowicie dostępny

25. Rejestr zabytku nr. 1000 z 14.10 rok 1963 miejsce przechowywania

26. Nazwa księgi hipotecznej

27. Numer hipoteczny

28. Akta

29. Fotografie

30. Inwentaryzacja pomiarowa

OBJEKT ROZEBRANY

31. Szkic sytuacyjny, plan schematyczny, uwagi opisowe, fotografia

32. Przebieg prac konserwatorskich

rok	Wyszczególnienie prac	Koszt tys. zł.

33. Koszty w tys. zł.	przewidywane	rzeczywiste

34. Inspekcje

35. Uwagi różne

36. Wypełnił dnia

37. Sprawdził dnia

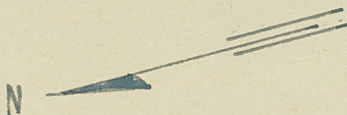
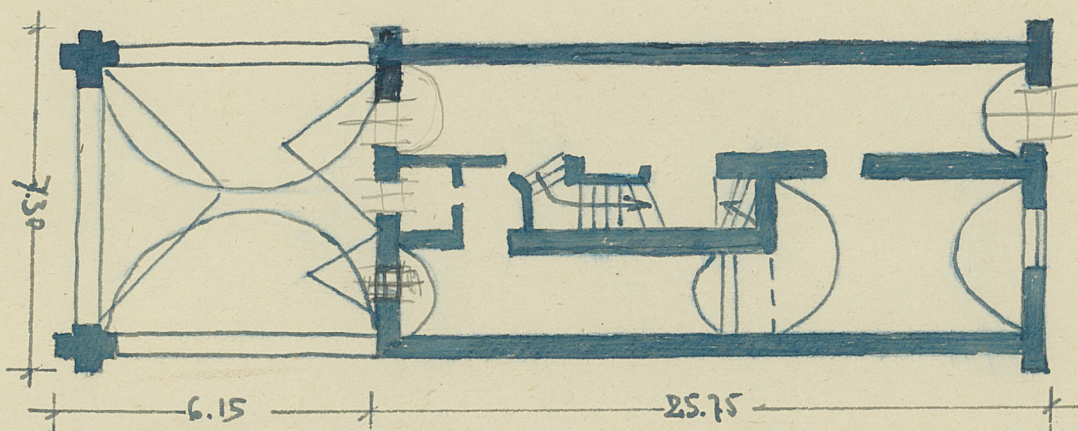
KARTA TECHNICZNA

zabytku architektury lub budownictwa

Miejscowość Jelenia Góra . . . województwo Wrocław
 powiat Jelenia Góra . . .
 Nazwa zabytku dom miesz. . . . ewent. bliższy adres Pl. Ratuszowy 3

Szkic rzutu budynku:

skala: 1:200 . . .
H = 23,30



Informacje techniczne:

a/ części budowli	%%	zniszc.	b/ instalacje	%%	zniszc.
fundamenty	5		wodociągowa	40	
ściany zewn.	10		kanalizacja	30	
ściany wewn.	10		elektryczność	20	
sklepienia	20		gaz	25	
stropy	35				
konstrukcja dachowa	30				
pokrycie dachu	40				
stolarka otworów zewn.	30				

data wypełnienia 15.11.55

podpis wykonawcy P.