

Nr

A

B

C

D

E

F

G

H

I

J

K

L

M

N

O

P

R

S

T

U

V

W

X

Y

Z

DOLNOŚLĄSKIE

1. Obiekt zabytkowy

Budynek gospodarczy - w zespole klasztornym - obecnie punkt skupu
żywca

2. Miejscowość

KRZESZÓW

3. Wiek XVIII

4. Styl barok

5. Kubatura m³

1490

6. Powierzchnia w m²

343

a) zabytkowa:

b) użytkowa:

20. Przynależność administracyjna

Wrocław

a) województwo:

b) powiat

c) gmina

Kam. Góra

Krzeszów

7. Materiał budowlany

Przed zniszczeniem

Po odbudowie

a) ściany

kam. cegła

b) sklepienia

cegła

c) stropy

-

d) wiązania dachu

drewno

e) krycie dachu

dachówka

11. Ilość budynków

1

12. Ilość kondygnacji

1

13. Użytkowanie wnętrza według ilości:

a) izb mieszkalnych

b) innych pomieszczeń

c) piwnic brak

14. Grunty należące do zabytku:

ha

a) ogrody stylowe

b) sady i grunty uprawne

c) lasy

d) wody

e) inne

21. Stacja

Nazwa stacji

Odległość od stacji w km

a) kolejowa

Kam. Góra

7

b) autobusowa

loco

22. Właściciel i jego adres

GRN - Krzeszów

8. Wyposażenie architektoniczne

brak

15. Przeznaczenie pierwotne budynku

stajnia? wozownia?

16. Użytkowanie w latach ubiegłych

-

17. Użytkowanie obecne

punkt skupu żywca

18. Nadaje się do użycia na

9. Autorzy i data budowy i przebudowy

Wzn. prawdopodobnie w końcu XVIII w.

19. Data, rodzaj i stopień zniszczeń i odbudowy

VIII

Data

O P I S

Zniszczenia %

Odbudowa %

VIII.1939 r.

XI.1939 r.

XII.1945 r.

1971 r. stan dobry

23. Użytkownik i jego adres

Punkt skupu żywca CR3

24. Inwestor i jego adres

25. Rejestr zabytku Nr

rok miejsce przechowywania

26. Nazwa księgi hipotecznej

27. Nr hipoteczny

28. Akta

29. Fotografie

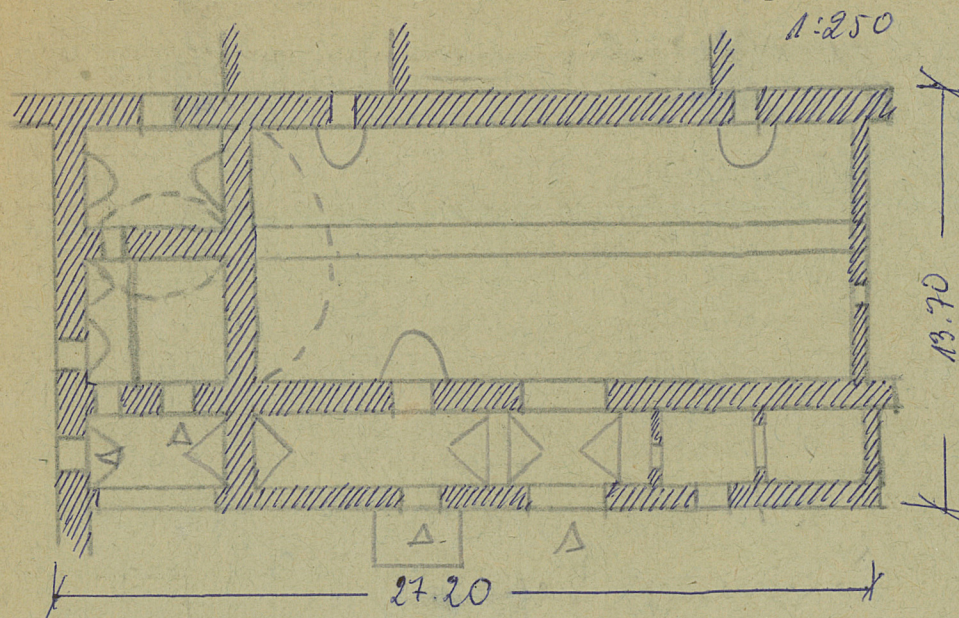
30. Inwentaryzacja pomiarowa

10. Udostępnienie

w środy - g. 6 - 14

Z Y X W V U T S R P O N M L K J I H G F E D C B A Nr

31. Szkic sytuacyjny, plan schematyczny, uwagi opisowe, fotografia



32. Przebieg prac konserwatorskich

Rok	Wyszczególnienie prac	Koszt tys. zł

33. Koszty
w tys. zł

Przewidywane

Rzeczywiste

34. Inspekcje

35. Uwagi różne

36. Wypełnił dnia

37. Sprawdził dnia

1871 MPiG