

Nr

A

B

C

D

E

F

G

H

I

J

K

L

M

N

O

P

R

S

T

U

V

W D O L N O Ś L A S K I E

1. Obiekt zabytkowy

D O M M I E S Z K A L N Y

Plac Zamkowy nr. 2/3

2. Miejscowość

B O L E Ś Ł A W I E C

3. Wiek

XVIII

4. Styl

barok

5. Kubatura m³

3720

6. Powierzchnia w m²

532

a) zabytkowa:

b) użytkowa:

7. Materiał

budowlany

Przed znisz-

czeniem

Po

odbudowie

11. Ilość budynków

1

14. Grunty należące do zabytku:

ha

a) ściany

cegła

b) sklepienia

cegła

c) stropy

drewno

d) wiązania
dachu

drewno

e) krycie dachu

dachówka

12. Ilość kondygnacji

3

13. Użytkowanie wnętrza
według ilości:

a) izb mieszkalnych

b) innych pomieszczeń

c) piwnic

a) ogrody stylowe

b) sady i grunty uprawne

c) lasy

d) wody

e) inne

8. Wyposażenie architektoniczne

2 portale kam, obr. okien,
opaska międzykond wyk. w tynku

15. Przeznaczenie pierwotne budynku

bud. mieszk.

16. Użytkowanie w latach ubiegłych

j.w.

17. Użytkowanie obecne

j.w.

18. Nadaje się do użycia na

9. Autorzy i data budowy i przebudowy

1767 wg daty na tablicy

19. Data, rodzaj i stopień zniszczeń i odbudowy

Data

O P I S

Znisz-
czenia
%Odbu-
dowa
%

VIII.1939 r.

XI.1939 r.

XII.1945 r.

IX.67

stan dobry, obiekt po remoncie.

20. Przynależność administracyjna

a) województwo Wrocław

b) powiat

Bolesławiec

c) gmina

21. Stacja

Nazwa stacji

Odległość
od stacji
w km

a) kolejowa

Bolesławiec

-

b) autobusowa

Bolesławiec

-

22. Właściciel i jego adres

MZBM Bolesławiec

23. Użytkownik i jego adres

lokatorzy

24. Inwestor i jego adres

25. Rejestr zabytku Nr 1295

rok 11.V.1965

miejsce przechowywania

26. Nazwa księgi hipotecznej

27. Nr hipo-
teczny

28. Akta

29. Fotografie

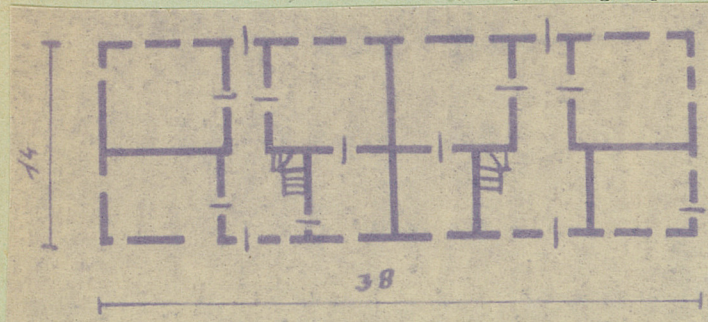
30. Inwentaryzacja pomiarowa

10. Udostępnienie

dostępny

Z Y X W V U T S R P O N M L K J I H G F E D C B A Nr

31. Szkic sytuacyjny, plan schematyczny, uwagi opisowe,



ogólnienie prac

Koszt
tys. zł

pełnił dnia

awdził dnia

IX-87 Atłashev