

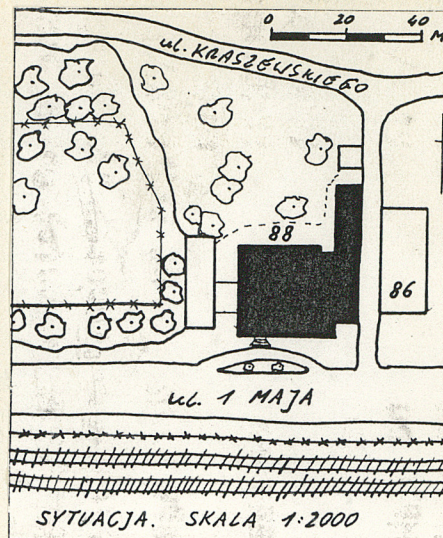
1 Obiekt

BUDYNEK DOMU WYCIECZKOWEGO /d.HOTEL/

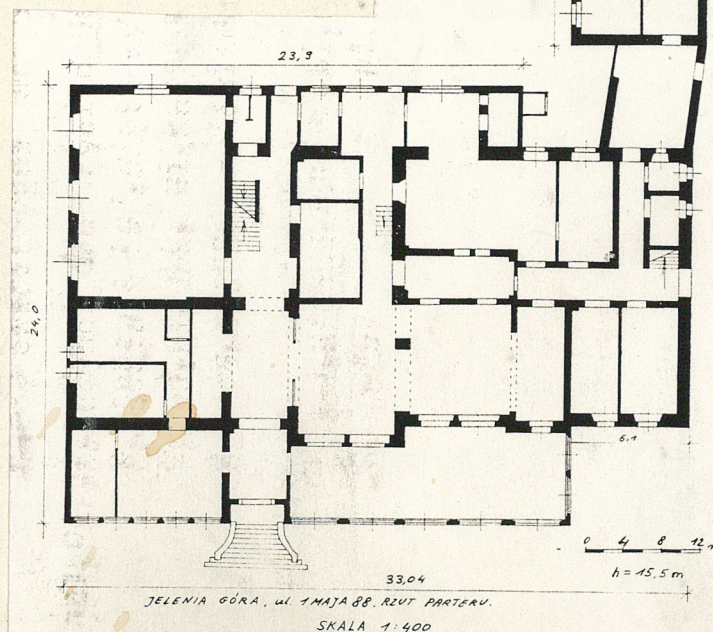
2. Czas powstania
ok.1909 r.

3. Miejscowość
JELENIA GÓRA

11 Zdjęcia rzut, przekrój, sytuacja, orientacja



Jed. W.A. Olsztyn z. 1350/S
OZGraf. Z.P. Ostroda z. 914 m. 40 000



4 Adres
ul. 1 Maja 88

nr hipoteczny

5 Przynależność administracyjna
województwo jeleniogórskie

gmina miasto
pow. miejski

6 Poprzednie nazwy miejscowości
Hirschberg/do 1945r./

7 Przynależność administracyjna
przed 1 VI 1975

województwo wrocławskie
powiat Jelenia Góra

8 Właściciel i jego adres
Polskie Towarzystwo Turystyczno-
Krajoznawcze. Okręgowy Zespół
Gospodarki Turystycznej.
Jelenia Góra, ul. 1 Maja 86

9 Użytkownik i jego adres
J.W.

10 Rejestr zabytków

Nr 1143/1 data 16.06.1993

12. Autorzy, historia obiektu, określenia stylu.

Budynek wzniesiony ok. 1909 roku, eklektyczny z elementami secesji i budownictwa tyrolskiego. Po 1945r. użytkowany przez PTTK jako hotel turystyczny.

13. Opis (sytuacja, materiał i konstrukcja, rzut, bryła, elewacje, wnętrze, wyposażenie Instalacje)

Obiekt położony w centrum Jeleniej Góry, ok. 100m od dworca PKP w kierunku zach., nieco cofnięty od ulicy 1 Maja, od strony wschodniej stroma skarpa góry parkowej, zajmująca część nieregularnej działki, przy samym budynku kryty podjazd stanowiący łącznik z zespołem garaży, za nim na zboczu teren bazy, od frontu nieco podniesiony w stosunku do ulicy brukowany podjazd, w odległości ok. 50m za ulicą tory kolejowe, z tyłu zadrzewiona skarpa odgródzona siatką od ul. Kraszewskiego, od strony zach. budynek oddzielony wąską uliczką/bez nazwy/.

Budynek murowany, wzniesiony z cegły, na fundamentach kamienno-betonowych, tynkowany, częściowo podpiwniczony z niewielkim poddaszem użytkowym, od frontu obszerne werandy konstrukcji drewnianej, na niskim cokole olicowanym nieregularnymi ciosami kamiennymi.

Stropy-w piwnicach ceramiczne, płaskie na belkach stalowych, w parterze drewniane belkowe z tynkowaną podsufitką, w korytarzu sufit z fasetą ozdobiony dekoracją sztukatorską w formie ramy z motywów roślinnych, w sali restauracyjnej wydatny podciąg wsparty na murowanym prostokątnym słupie, na wyższych kondygn. stropy drewniane, belkowe z podsufitką

Posadzki-w pomieszczeniach piwnic betonowe i ceglane, w przedsionku, korytarzu parteru płytki z terrakoty, w pomieszczeniach sanitarnych i zaplecza płytki ceramiczne lub pos. betonowe, w pozostałych podłogi drewniane pokryte wykładzinami lub parkietem, wyżej podłogi drewniane tzw "białe" pokryte podobnie

Schody-główne, kamienne, z murowanymi pełnymi balustradami, rozszerzające się ku dołowi, do piwnic proste i zabiegowe, betonowe, wyżej klatka schodowa drewniana, dwubiegowa z drewnianą balustradą tralkową.

Otwory-w większości prostokątne różnej wielkości, w partii piwnic w formie prostokątów leżących, wyżej prostokątów stojących, okna werandy obszerne zbliżone do kwadratu, stolarka okienna krosnowa i półskrzynkowa z reguły 3 i 2-dzielna, ze ślaniem i drobnymi podziałkami, okna pojedyncze i podwójne, drzwi konstrukcji ramowo-płycinowej drewniane, 1 i 2-skrzydłowe, niektóre przeszklone w górnej partii, część nowa typowa.

Rzut-budynek na planie zbliżonym do litery "L" w przedniej głównej części/skrzydło/trzytraktowy, w skrzydle bocznym dwutraktowy, układ pomieszczeń nieregularny, w części hotelowej korytarzowy, od str. pn. jednoprzestrzenne werandy, między innymi ganek wejściowy.

Bryła-monumentalna, rozczłonkowana, 3-kondygnacyjna, w partii głównej 4-kondygn., od strony pn. i zach. wysokie piwnice, poszczególne człony budynku nierównej wysokości nakryte odrębnymi dachami dwuspadowymi o niskim kącie nachylenia połaci, nad częścią główną dwa przenikające się dachy dwuspadowe, okapy dachów wysunięte znacznie przed lico ścian, wsparte na wysuniętych krokwiach podpartych zastrzałami o ozdobnych końcach. Od str. frontowej parterowe werandy nakryte dachami pulpitowymi, podobnie jak parterowa dobudówka od str. tylnej. Dachy kryte papą na deskowaniu. Więźby dachów krokwiowo-belkowe jedynie nad częścią główną krokwiowo-słupowa.

Elewacje-frontowa, północna, 11-osiowa, niesymetryczna, nieregularna, symetria zachowana w ramach poszczególnych członów budynku, otwory okienne ujęte profilowanymi opaskami w tynku, kondygnacje oddzielone wąskimi, profilowanymi gzymsami łączącymi się w całość z ławami podokiennymi, część parterowa prawie w całości przysłonięta werandami, między nimi ganek na metalowych, odlewanych słupach, na rzucie części koła, daszek ozdobiony u dołu kutą metalową kratką z motywem esownic, pośrodku plakietą z fantazyjną maską...

/c.d. opisu na wkładce nr 1/

14. Kubatura 7645 m ³	15. Powierzchnia użytkowa 2211 m ²	16. Przeznaczenie pierwotne hotel	17. Użytkowanie obecne hotel turystyczny
18. Prace budowlane i konserwatorskie, ich przebieg i dokumentacja <p>Po 1945 roku przeprowadzano bieżące prace remontowe m.in.</p> <ul style="list-style-type: none"> -naprawy pokrycia dachowego, rynien i rur spustowych oraz obróbek blacharskich -uzupełnienia tynków i malowanie elewacji -przebudowa i adaptacja pomieszczeń we wnętrzu -wymiana częściowa instalacji 		19. stan zachowania (fundamenty, ściany zewnętrzne, ściany wewnętrzne, sklepienia, stropy, konstrukcje dachowe, pokrycie dachu, wyposażenie i instalacje) Zawilgocone mury piwnic i części parteru, część tynków zmurszała, część instalacji do wymiany, pokrycie dachowe i więźba w stanie dobrym.	
		20. Najpilniejsze postulaty konserwatorskie Osuszyć mury budynku, wymienić część tynków we wnętrzach i elewacjach, przeprowadzić remont elewacji oraz opracować projekt kolorystyki budynku, drewniane werandy oczyścić i poddać zabiegom konserwacyjnym, zachować bryłę budynku wygląd elewacji oraz wszelkie elementy wystroju i dekoracji, poddać konserwacji sztukaterie korytarza i dekorację ganku.	

21. Akta archiwalne (rodzaj akt, numer i miejsce przechowywania)

22. Bibliografia

23. Źródła ikonograficzne i fotografia (rodzaj, miejsce przechowywania, sygnatury)

24. Uwagi różne

25. Opracował

tekst Adam Kwiecień 04.1993r.

plany, rysunki J.W. imię, nazwisko, data, podpis

zdjęcia fotogr. J.W. imię, nazwisko, data, podpis

miejsce przechowywania negatywów u autora zdjęć

Karta po wypełnieniu podlega ochronie na podstawie przepisów prawa autorskiego

26. Adnotacje o inspekcjach, informacje o zmianach (daty, imiona i nazwiska wypełniających)

27. Załączniki

wkładka nr 1-c.d.opisu, spis fotografii, zdjęcia fot.
wkładka nr 2 - zdjęcia fotograficzne

1. Miejscowość
JELENIA GÓRA

2. Obiekt (nazwa jak w karcie)
budynek Domu Wycieczkowego, ul. 1 Maja 88

3. Zawartość wkładki (nazwa obiektu lub materiału uzupełniającego)
c.d. opisu, spis fotografii, zdjęcia fotograficzne

/c.d.opisu/... ujętą festonami i ślimacznicami, nad oknami I piętra nadokienniki w formie odcinków bekowania, w części głównej na wysokości II piętra para okien we wspólnym obramieniu z trójkątnym naczółkiem podpartym niewielkimi wolutami, powyżej dwa okienka zakończone odcinkami koła z wygiętym ku górze gzymsem nadokiennym ujęte ćwierćkolistymi płycinami wypełnionymi stylizowaną, secesyjną dekoracją roślinną/sztukaterie/.

El.wsch-w partii głównej 4-osiowa, 3-kondyg., parter przysłonięty krytym podjazdem, kondygnacje oddzielone gzymсами, nad górną kondyg. niskie mezzanino, naroża ozdobione boniowaniem w tynku, w partii skrzydła bocznego nieregularna, bez cech stylowych

El.Tyl-na-i zach. - nieregularne, niesymetryczne, bez cech stylowych, otwory rozmieszczone niesymetrycznie/symetria zachowana w ramach poszczególnych członów budynku.

Wnętrze: przekształcone wskutek przebudów i adaptacji, zachowany jedynie pierwotny wystrój korytarza/dekoracja sztukatorska w formie roślinnej ramy/

Instalacje: wod-kan, elektr., gaz.

Spis fotografii:

- 1-elewacja frontowa
- 2-ganek w el. frontowej 3-fragm, dekoracji ganku
- 4-część el. frontowej
- 5-elewacja wsch. część gł.
- 6-otwory okienne el.wsch.
- 7-el.wsch. ~~z~~ skrzydła tylnego
- 8-elewacja tylna
- 9-fragment el. tylnej
- 10-elewacja zach.
- 11-fragm. dekoracji korytarza
- 12-klatka schodowa



Wkładkę założył: Adam Kwiecień 04.1993r.
(imię, nazwisko, data)

Miejsce przechowywania negatywów: u autora zdjęć



1. Miejscowość

JELEŃ GÓRA

2. Obiekt (nazwa jak w karcie)

budynek Domu Wycieczkowego, ul. 1 Maja 88

3. Zawartość wkładki (nazwa obiektu lub materiału uzupełniającego)

zdjęcia fotograficzne



Wkładkę założył: Adam Kwiecień 04.1993r.
(imię, nazwisko, data)

Miejsce przechowywania negatywów: u autora zdjęć

Z-d Poligr. Jan Jasiński W-wa, ul. Wolna 13, tel. 12-43-83

Wzór ODZ 1978 r.