

Nr

A

B

C

D

E

F

G

H

I

J

K

L

M

N

O

P

R

S

T

U

V

W

X

Y

Z

DOLNOŚLĄSKIE

Muraśto

1. Obiekt zabytkowy

DOM MIESZKALNY ul. Krótka Nr. 5

2. Miejscowość

JELENIA GÓRA

2671

3. Wiek
XVIII/XIX4. Styl
barok5. Kubatura m³
29256. Powierzchnia w m²
216

20. Przynależność administracyjna

a) województwo Wrocławskie

b) powiat Jelenia Góra

c) gmina pow. miejski

7. Materiał budowlany

Przed zniszczeniem

Po odbudowie

11. Ilość budynków
114. Grunty należące do zabytku:
ha

a) ściany

kamień
cegła12. Ilość kondygnacji
3,5

a) ogrody stylowe

b) sklepienia

cegła

13. Użytkowanie wnętrza według ilości:

b) sady i grunty uprawne

c) stropy

drewno

a) izb mieszkalnych
ok. 10

c) lasy

d) wiązania dachu

drewno

b) innych pomieszczeń
6

d) wody

e) krycie dachu

dachówka

c) piwnic
podpiwn.

e) inne

21. Stacja

Nazwa stacji

Odległość od stacji w km

a) kolejowa

Jelenia Góra

b) autobusowa

Jelenia Góra

22. Właściciel i jego adres

M Z B M - Jelenia Góra

23. Użytkownik i jego adres

lokatorzy i sklep - Jelenia Góra

24. Inwestor i jego adres

25. Rejestr zabytku Nr

21.05.1982

rok 755/77 miejsce przechowywania

26. Nazwa księgi hipotecznej

brak

27. Nr hipoteczny

brak

28. Akta

brak

29. Fotografie

WKZ

30. Inwentaryzacja pomiarowa

brak

8. Wyposażenie architektoniczne

elewacja podzielona pilastrami, w nadokiennikach 2 p. dekoracja regenacyjna, portal kamienny ze zwieńczeniem, gzyms profilowany, wnętrze częściowo przebudowane, zachowała się duża viata sklepiona z klatkami schodowymi, stara stolarka

9. Autorzy i data budowy i przebudowy

zbudowany w poł. XVIII w.
przebudowany w końcu XIX w.

15. Przeznaczenie pierwotne budynku

bud. mieszkalny

16. Użytkowanie w latach ubiegłych

bud. mieszkalny

17. Użytkowanie obecne

mieszkania i sklep

18. Nadaje się do użycia na

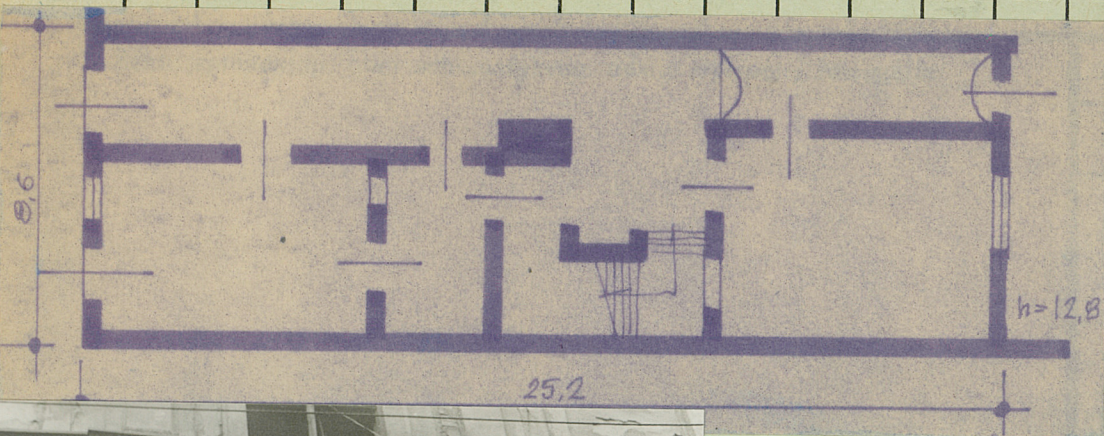
19. Data, rodzaj i stopień zniszczeń i odbudowy

Data	O P I S	Zniszczenia %	Odbudowa %
VIII.1939 r.	nie zniszczony		
XI.1939 r.	nie zniszczony		
XII.1945 r.	nie zniszczony		
1959	nie zniszczony		
X.1968	stan średni		

10. Udostępnienie

dostępny

Z | Y | X | W | V | U | T | S | R | P | O | N | M | I



33. Koszty
w tys. zł

Przewidywane

Rzeczywiste

34. Inspekcje

↑ 1993

ROZWÓR NA NAJLEPSZEGO CZYTELNIKA



36. Wypełnił dnia

37. Sprawdził dnia

65/69 Otokowski