

Nr

A

B

C

D

E

F

G

H

I

J

K

L

M

N

O

P

R

S

T

U

V

W

X

Y

Z

Wartuskie

DOLNOŚLĄSKIE

1. Obiekt zabytkowy

KOŚCIÓŁ PARAFIALNY P.W. ZWIAŚNOWANIA NMP

2. Miejscowość

WITKÓW

gm. Ciawiec Bór
ŚLĄSKI
pow. WĄBRZYCH
1435

3. Wiek

XVIII

4. Styl

różny boki

5. Kubatura m³

3840

6. Powierzchnia w m²

480

a) zabytkowa:

b) użytkowa:

20. Przynależność administracyjna

a) województwo

Województwo

b) powiat

Kamieńna Góra

c) gmina

Ciawiec Bór

7. Materiał budowlany

Przed zniszczeniem

Po odbudowie

a) ściany

kamień
cegła

b) sklepienia

-

c) stropy

drewno

d) więzania dachu

drewno

e) krycie dachu

dachówka
eternit

11. Ilość budynków

1

14. Grunty należące do zabytku:

ha

12. Ilość kondygnacji

1

a) ogrody stylowe

-

13. Użytkowanie wnętrza według ilości:

a) izb mieszkalnych

-

b) innych pomieszczeń

7

c) piwnic

-

d) wody

e) inne

21. Stacja

Nazwa stacji

Odległość
od stacji
w km

a) kolejowa

loco

b) autobusowa

loco

22. Właściciel i jego adres

Parafia mparcho - katolicka
Witków Śląski

8. Wyposażenie architektoniczne

portal i opaski okienne
kamienne

15. Przeznaczenie pierwotne budynku

kościół

16. Użytkowanie w latach ubiegłych

"

17. Użytkowanie obecne

"

18. Nadaje się do użycia na

23. Użytkownik i jego adres

j.w.

24. Inwestor i jego adres

9. Autorzy i data budowy i przebudowy

kościół wzniósł w 1376 r.
obecny wniesiony ok. 1710 r.

19. Data, rodzaj i stopień zniszczeń i odbudowy

Data

O P I S

Zniszczenia
%Odbudowa
%

VIII.1939 r.

XI.1939 r.

XII.1945 r.

X 1971

stan dobry

25. Rejestr zabytku Nr

rok 31.VII.1961 miejsce przechowywania

26. Nazwa księgi hipotecznej

27. Nr hipoteczny

28. Akta

29. Fotografie

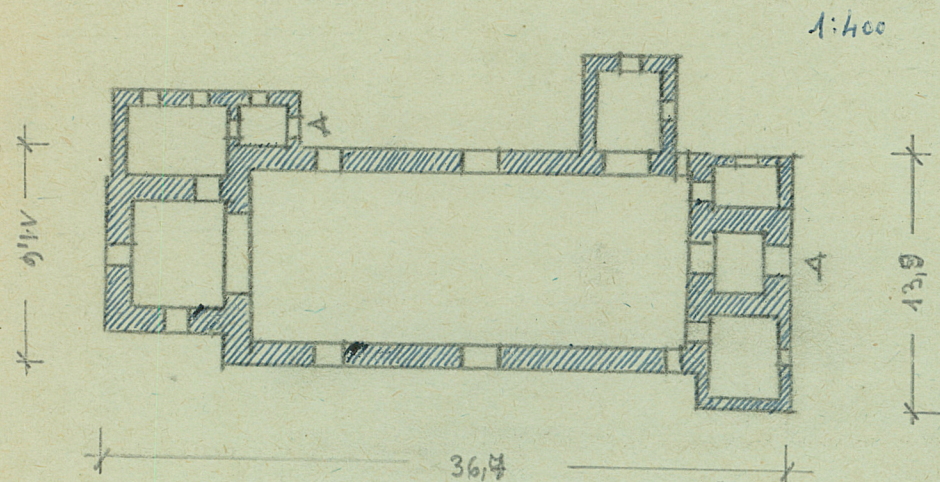
30. Inwentaryzacja pomiarowa

10. Udostępnienie

dostępny

Z Y X W V U T S R P O N M L K J I H G F E D C B A Nr

31. Szkic sytuacyjny, plan schematyczny, uwagi opisowe, fotografia



32. Przebieg prac konserwatorskich

Rok	Wyszczególnienie prac	K o s z t tys. zł

33. Koszty
w tys. zł

Przewidywane

Rzeczywiste

34. Inspekcje

35. Uwagi różne

36. Wypełnił dnia

37. Sprawdził dnia

71 Bp. Sk