

Nr

A

B

C

D

E

F

G

H

I

J

K

L

M

N

O

P

R

S

T

U

V

W

DOLNOŚLĄSKIE
województwo

1. Obiekt zabytkowy

KOŚCIÓŁ FUNIALNY P.W. MB CZĘSTOCHOWSKIEJ
(d. gm. Muchatka)

2. Miejscowość

gm. Gminy Bóv
JAGŁKÓW 1434

3. Wiek

XVI, XVII, XIX

4. Styl

renesansowy

5. Kubatura m³

1620

6. Powierzchnia w m²

270

a) zabytkowa:

b) użytkowa:

20. Przynależność administracyjna

a) województwo

Wrocławskie

b) powiat

WATBRZYCKI

c) gmina

Sędziszów

7. Materiał budowlany

przed zniszczeniem

po odbudowie

11. Ilość budynków

1

14. Grunty należące do zabytku:

ha

12. Ilość kondygnacji

1

a) ogrody stylowe

13. Użytkowanie wnętrza według ilości:

b) sady i grunty uprawne

a) izb mieszkalnych

-

c) lasy

b) innych pomieszczeń

5

d) wody

c) piwnic

-

e) inne

21. Stacja

Nazwa stacji

Odległość od stacji w km

a) kolejowa

2

b) autobusowa

22. Właściciel i jego adres

Pan Filip Nymko - katolicki
Kościół

23. Użytkownik i jego adres

j.w.

24. Inwestor i jego adres

8. Wyposażenie architektoniczne

nagrobki renesansowe: z v. 1588,
1615 (Fabian v. Reichenbach), 1616,
1618, renesansowy portal w zakrystii
gotycka kłosa w kaplicy, renesan-
sowy ołtarz główny

9. Autorzy i data budowy i przebudowy

kościół mniuchowski w 1335 r.,
obecny mniuchowski w 1586 r.,
kancelia dobudowana w XVII w.,
kancelia wieży z 2 poł. XIX w. - białe

10. Udostępnienie

kancelia w domu dok.

15. Przeznaczenie pierwotne budynku

kościół

16. Użytkowanie w latach ubiegłych

"

17. Użytkowanie obecne

"

18. Nadaje się do użycia na

19. Data, rodzaj i stopień zniszczeń i odbudowy

Data	O P I S	Zniszczenia %	dbudowa %
VIII. 1939 r.			
XI. 1939 r.			
XII. 1945 r.			
X 1971	w ruinie		

25. Rejestr zabytku Nr 185/828

rok 23. XII. 1960

miejsce przechowywania

26. Nazwa księgi hipotecznej

27. Nr hipoteczny

28. Akta

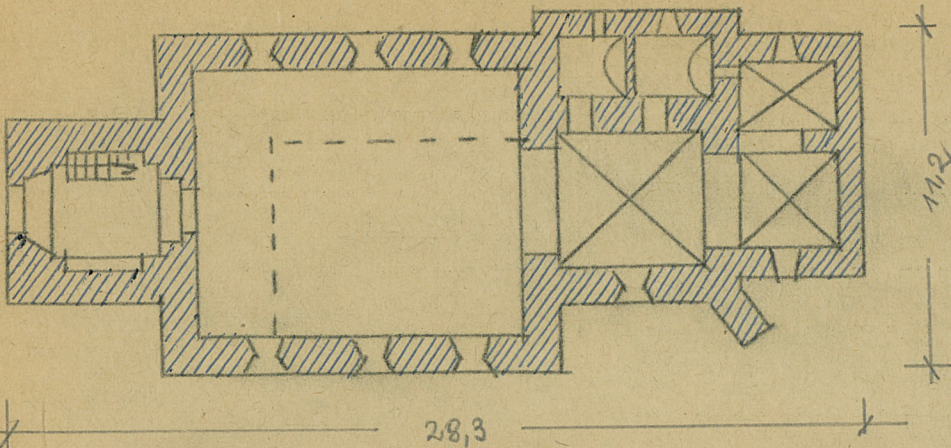
29. Fotografie

30. Inwentaryzacja pomiarowa

Z Y X W V U T S R P O N M L K J I H G F E D C B A Nr

31. Szkic sytuacyjny, plan schematyczny, uwagi opisowe, fotografia

1:250



32. Przebieg prac konserwatorskich

Rok	Wyszczególnienie prac	Koszt tys. zł

33. Koszty w tys. zł	Przewidywane	Rzeczywiste

34. Inspekcje

35. Uwagi różne

36. Wypełnił dnia

37. Sprawdził dnia