

Nr

A

B

C

D

E

F

G

H

I

J

K

L

M

N

O

P

R

S

T

U

V

W

X

Y

Z

DOLNOŚLĄSKIE

Województwo

1428

1. Obiekt zabytkowy

OFICyna PAŁACOWA - I /obok wejścia gł. do pałacu/

2. Miejscowość

CZARNY BÓR

pow. WAKBRZYSKI

gm. W/uc.

3. Wiek

XVIII, XX

4. Styl

barok

5. Kubatura m³

2.817

6. Powierzchnia w m²

313

a) zabytkowa:

b) użytkowa:

20. Przynależność administracyjna

a) województwo

wrocławskie

b) powiat

Kamieński

c) gmina

Czarny Bór

7. Materiał budowlany

Przed zniszczeniem

Po odbudowie

11. Ilość budynków

1

14. Grunty należące do zabytku:

ha

a) ściany

cegła

12. Ilość kondygnacji

2

a) ogrody stylowe

—

b) sklepienia

cegła

13. Użytkowanie wnętrza według ilości:

b) sady i grunty uprawne

c) stropy

—

a) izb mieszkalnych

c) lasy

d) więzania dachu

drewno

b) innych pomieszczeń

d) wody

e) krycie dachu

dachówka

c) piwnic

3

e) inne

8. Wyposażenie architektoniczne

15. Przeznaczenie pierwotne budynku

mieszkalny - gospodarczy

16. Użytkowanie w latach ubiegłych

— " —

— " —

17. Użytkowanie obecne

— " —

— " —

18. Nadaje się do użycia na

9. Autorzy i data budowy i przebudowy

19. Data, rodzaj i stopień zniszczeń i odbudowy

Data

O P I S

Zniszczenia %

Odbudowa %

VIII.1939 r.

XI.1939 r.

XII.1945 r.

V.1969.

Stan obecny

25. Rejestr zabytku Nr

792

rok 25.05.1981

miejsce przechowywania

26. Nazwa księgi hipotecznej

27. Nr hipoteczny

28. Akta

29. Fotografie

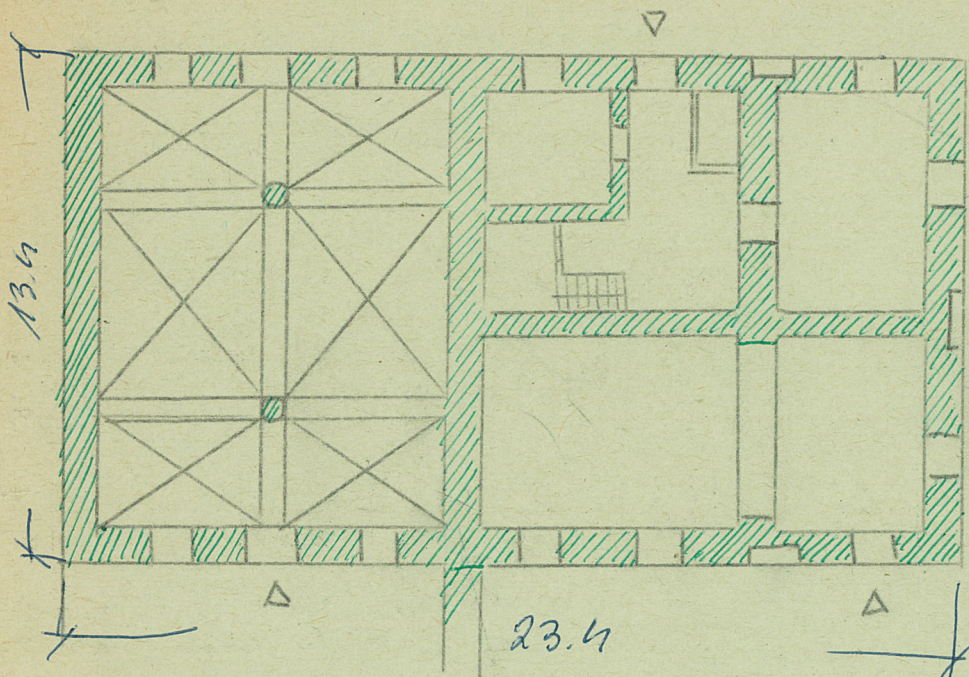
30. Inwentaryzacja pomiarowa

10. Udostępnienie

do studyj

Z Y X W V U T S R P O N M L K J I H G F E D C B A Nr

31. Szkic sytuacyjny, plan schematyczny, uwagi opisowe, fotografia



Skala 1:200



32. Przebieg prac konserwatorskich

Rok	Wyszczególnienie prac	K o s z t tys. zł

33. Koszty w tys. zł	Przewidywane	Rzeczywiste

34. Inspekcje

35. Uwagi różne

36. Wypełnił dnia
P. Baniś

37. Sprawdził dnia
E. Lechow