

Nr

A

B

C

D

E

F

G

H

I

J

K

L

M

N

O

P

R

S

T

U

V

W

X

Y

Z

DOLNOŚLĄSKIE

Wrocław

1. Obiekt zabytkowy

KATOLICKI KOŚCIOŁ PARAFIALNY P.W. ŚW. JANA CHRZCICIELA

2. Miejscowość

Starczów

gm. Kamieniec
wpł. 3061

3. Wiek

XIV/XVIII/XIX

4. Styl

barok / neostyl

5. Kubatura m³

3600

6. Powierzchnia w m²

330

a) zabytkowa:

b) użytkowa:

20. Przynależność administracyjna

a) województwo

wrocławskie

b) powiat

Wrocław

c) gmina

7. Materiał budowlany

Przed zniszczeniem

Po odbudowie

11. Ilość budynków

1

14. Grunty należące do zabytku

ha

a) ściany

kamień
cegła

b) sklepienia

cegła

c) stropy

drewno

d) wiązania dachu

drewno

e) krycie dachu

dachówka

12. Ilość kondygnacji

1

13. Użytkowanie wnętrza według ilości:

a) izb mieszkalnych

b) innych pomieszczeń

5

c) piwnic

a) ogrody stylowe

b) sady i grunty uprawne

c) lasy

d) wody

e) inne

21. Stacja

Nazwa stacji

Odległość od stacji w km

a) kolejowa

Starczów

w/m

b) autobusowa

Starczów

w/m

22. Właściciel i jego adres

Parafia m. - historyczna
Starczów

8. Wyposażenie architektoniczne

2 portale okryte

15. Przeznaczenie pierwotne budynku

kościół

16. Użytkowanie w latach ubiegłych

17. Użytkowanie obecne

kościół

18. Nadaje się do użycia na

19. Data, rodzaj i stopień zniszczeń i odbudowy

Data

O P I S

Zniszczenia %

Odbudowa %

VIII.1939 r.

XI.1939 r.

XII.1945 r.

X.1965

nie zniszczony
stan dobry

25. Rejestr zabytku Nr

1221

rok

5.12.1965

miejsce przechowywania

26. Nazwa księgi hipotecznej

27. Nr hipoteczny

28. Akta

29. Fotografie

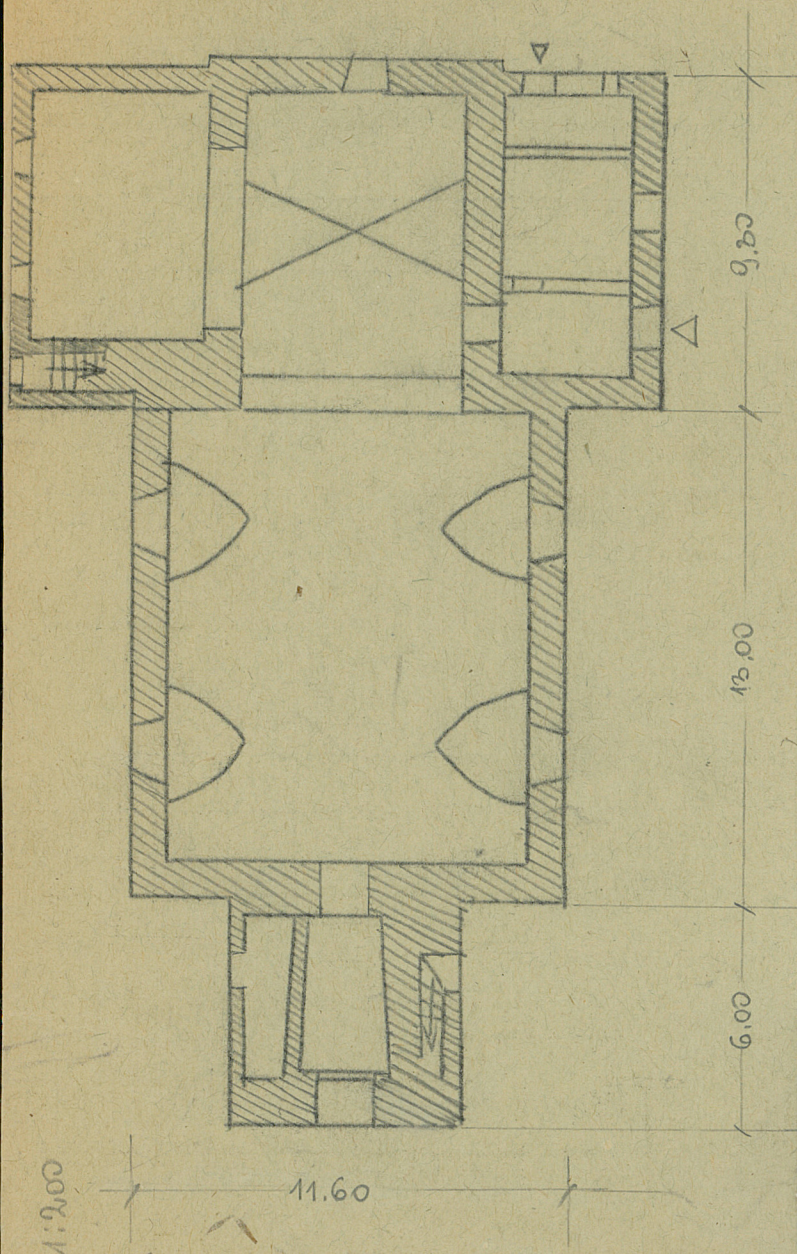
30. Inwentaryzacja pomiarowa

10. Udostępnienie

dostępny

Z Y X W V U T S R P O N M L K J I H G F E D C B A Nr

31. Szkic sytuacyjny, plan schematyczny, uwagi opisowe, fotografia



32. Przebieg prac konserwatorskich

Rok	Wyszczególnienie prac	K o s z t tys. zł

33. Koszty
w tys. zł

Przewidywane

Rzeczywiste

34. Inspekcje

różne

36. Wypełnił dnia

37. Sprawdził dnia

18.1965

Sheulov

