

1. Obiekt zabytkowy

3 1

P A Ł A C

miejscowy

2. Miejscowość

TRZEBICKO

3. Wiek

XVIII/XIX

4. Styl

5. Kubatura m³

3541,2

6. Powierzchnia w m²

590,2

a) zabytkowa:

b) użytkowa:

7. Materiał budowlany

Przed zniszczeniem

Po odbudowie

11. Ilość budynków

1

14. Grunty należące do zabytku:

ha

a) ściany

cegła

12. Ilość kondygnacji

2

a) ogrody stylowe

b) sklepienia

cegła

13. Użytkowanie wnętrza według ilości:

b) sady i grunty uprawne

c) stropy

drewno

a) izb mieszkalnych

20

c) lasy

d) wiązania dachu

drewno

b) innych pomieszczeń

9

d) wody

e) krycie dachu

łupki

c) piwnic

13

e) inne

8. Wyposażenie architektoniczne

opaski, dookołaokienne, opaski m.kond., boniowanie

15. Przeznaczenie pierwotne budynku

pałac

23. Użytkownik i jego adres

P G R Trzebicko mieszkania pracowników i biura

16. Użytkowanie w latach ubiegłych

pałac

24. Inwestor i jego adres

17. Użytkowanie obecne

bud. mieszkalny i biura

25. Rejestr zabytku Nr.....

rok.....

26. Nazwa księgi hipotecznej

brak

27. Nr hipoteczny

28. Akta

brak

29. Fotografie

WKZ

30. Inwentaryzacja pomiarowa

brak

18. Nadaje się do użycia na

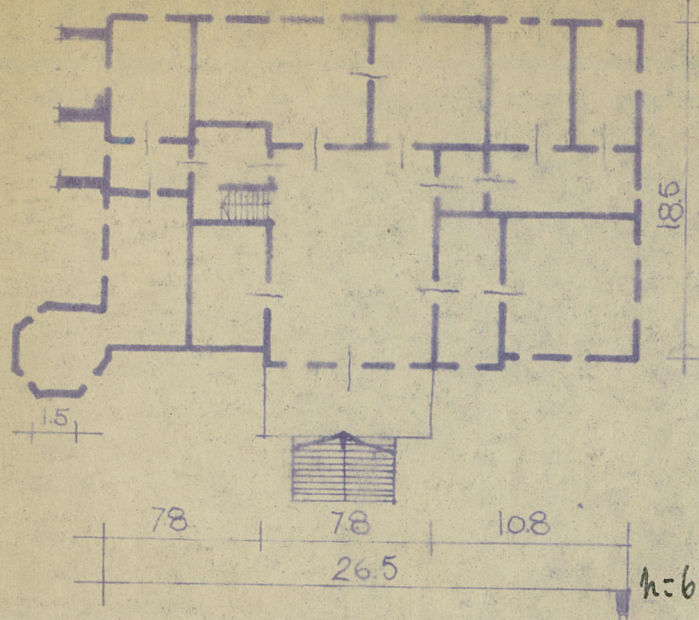
19. Data, rodzaj i stopień zniszczeń i odbudowy

| Data | O P I S | Zniszczenia % | Odbudowa % |
|--------------|------------------------------------|---------------|------------|
| VIII.1939 r. | nie zniszczony | | |
| XI.1939 r. | nie zniszczony | | |
| XII.1945 r. | nie zniszczony | | |
| 1959 | Wieżba dachowa, stropy zagrzybione | 40 | |
| VIII.1965 | Zaniedbany | | |

9. Autorzy i data budowy i przebudowy

Zbud. w XVIII w. przebud. w XIX w.

10. Udostępnienie



foiografia

32. Przebieg prac konserwatorskich

| Rok | Wyszczególnienie prac | K o s z t tys. zł |
|-----|-----------------------|----------------------|
| | | |
| | | |
| | | |
| | | |
| | | |
| | | |
| | | |
| | | |
| | | |
| | | |



osztu
tys. zł

Przewidywane

Rzeczywiste

34. Inspekcje

Uwagi różne

36. Wypełnił dnia

VIII 1965 A. Fabianek

37. Sprawdził dnia