

Nr

A

B

C

D

E

F

G

H

I

J

K

L

M

N

O

P

R

S

T

U

V

W

X

Y

Z

1. Obiekt zabytkowy

KOSCIÓŁ PARAFIALNY p.w.św. Macieja

2. Miejscowość

gm. Cieszków.

TRZEBICKO

3. Wiek
XVII

4. Styl

5. Kubatura m³ 1686,16. Powierzchnia w m² 259,4

a) zabytkowa:

b) użytkowa:

7. Materiał
budowlany

Przed zniszczeniem

Po odbudowie

11. Ilość budynków 1

14. Grunty należące do zabytku:

ha

20. Przynależność administracyjna

a) województwo Wrocławskie

b) powiat Milicz

c) gmina Trzebicko

a) ściany

drewno

12. Ilość kondygnacji 1

a) ogrody stylowe

b) sklepienia

-

13. Użytkowanie wnętrza według ilości:

b) sady i grunty uprawne

c) stropy

drewno

a) izb mieszkalnych

c) lasy

d) wiązania dachu

drewno

b) innych pomieszczeń

d) wody

e) krycie dachu

gont

c) piwnic

e) inne

21. Stacja

Nazwa stacji

Odległość
od stacji
w km

a) kolejowa

Cieszków

5

b) autobusowa

Trzebicko

22. Właściciel i jego adres

parafia rzymsko-kat. Trzebicko

8. Wyposażenie architektoniczne

brak

15. Przeznaczenie pierwotne budynku kościół

16. Użytkowanie w latach ubiegłych kościół

17. Użytkowanie obecne kościół

18. Nadaje się do użycia na

23. Użytkownik i jego adres

parafia rzymsko-kat. Trzebicko

24. Inwestor i jego adres

9. Autorzy i data budowy i przebudowy

Zbud. w 1672 r.

19. Data, rodzaj i stopień zniszczeń i odbudowy

Data	O P I S	Zniszczenia %	Odbudowa %
VIII.1939 r.	nie zniszczony		
XI.1939 r.	nie zniszczony		
XII.1945 r.	nie zniszczony		
1957	Zagrzybienie drewna i pokrycia dachu	20	
VIII.1965	Stan dobry		

25. Rejestr zabytku Nr.....

rok..... miejsce przechowywania

26. Nazwa księgi hipotecznej

brak

27. Nr hipoteczny
brak

28. Akta

WKZ

29. Fotografie

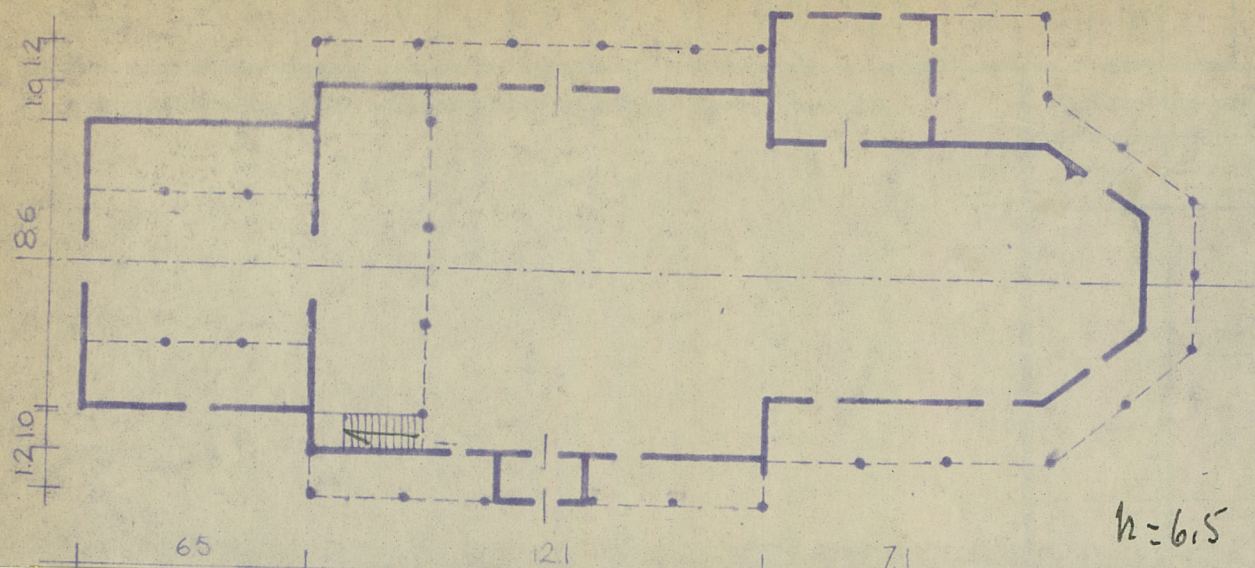
WKZ

30. Inwentaryzacja pomiarowa

Muzeum Śląskie -Etnografia

10. Udostępnienie

dostępny



iste

36. Wypełnił dnia

37. Sprawdził dnia