

Nr

A

B

C

D

E

F

G

H

I

J

K

L

M

N

O

P

R

S

T

U

V

W

X

Y

Z

DOLNOŚLĄSKIE

1. Obiekt zabytkowy

DOM MIESZKALNY

ul. Kutuzowa nr. 13

2. Miejscowość

BOLESŁAWIEC

3. Wiek XVIII

4. Styl

p. barok

5. Kubatura m³

510

6. Powierzchnia w m²

85

a) zabytkowa:

b) użytkowa:

20. Przynależność administracyjna

a) województwo Wrocław

b) powiat Bolesławiec

c) gmina

7. Materiał budowlany

Przed zniszczeniem

Po odbudowie

11. Ilość budynków

1

14. Grunty należące do zabytku:

ha

a) ściany

cegła

b) sklepienia

-

c) stropy

drewno

d) wiązania dachu

drewno

e) krycie dachu

dachówka

12. Ilość kondygnacji

2

13. Użytkowanie wnętrza według ilości:

a) izb mieszkalnych

6

b) innych pomieszczeń

3

c) piwnic

2

a) ogrody stylowe

b) sady i grunty uprawne

c) lasy

d) wody

e) inne

21. Stacja

Nazwa stacji

Odległość od stacji w km

a) kolejowa

Bolesławiec

-

b) autobusowa

Bolesławiec

-

22. Właściciel i jego adres

MZBM Bolesławiec

23. Użytkownik i jego adres

lokatorzy i sklep

24. Inwestor i jego adres

8. Wyposażenie architektoniczne

tympanon, zwieńczenie ścian
szczytowej, pilastry, gzymsy,
obr. okien.

15. Przeznaczenie pierwotne budynku

bud. mieszk.

16. Użytkowanie w latach ubiegłych

j.w.

17. Użytkowanie obecne

j.w.

18. Nadaje się do użycia na

9. Autorzy i data budowy i przebudowy

zbud. w XVIII w.

19. Data, rodzaj i stopień zniszczeń i odbudowy

Data

O P I S

Zniszczenia %

Odbudowa %

VIII.1939 r.

XI.1939 r.

XII.1945 r.

IX.67.

uszkodz. tynki, zaniedbane wnętrza.

25. Rejestr zabytku Nr

1291

rok M.V. 1965

miejsce przechowywania

26. Nazwa księgi hipotecznej

27. Nr hipoteczny

28. Akta

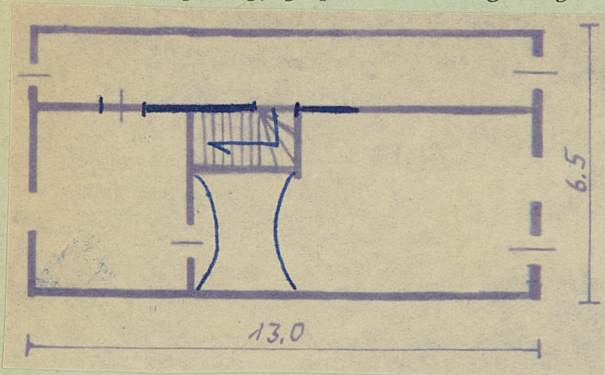
29. Fotografie

30. Inwentaryzacja pomiarowa

10. Udostępnienie

dostępny

31. Szkic sytuacyjny, plan schematyczny, uwagi opisowe, fotografia



32. Przebieg prac konserwatorskich

ok	Wyszczególnienie prac	K o s z t tys. zł

Koszty tys. zł	Przewidywane	Rzeczywiste

34. Inspekcje

35. Uwagi różne

36. Wypełnił dnia

37. Sprawdził dnia

IX. 07 Atob w kien