

2604

1. Obiekt

BUDYNEK MIESZKALNY

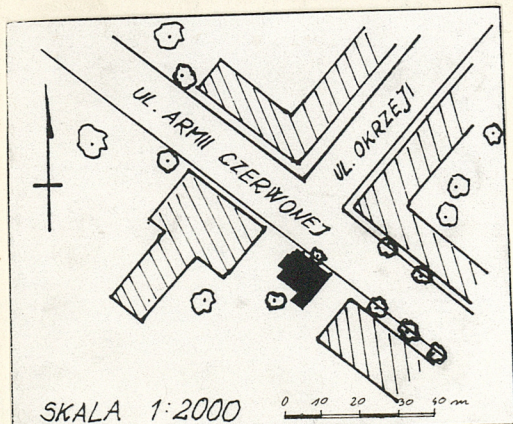
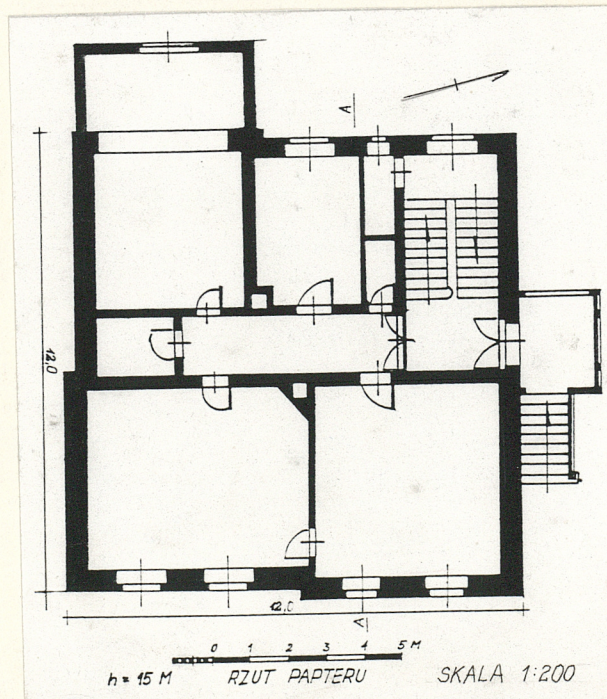
2. Czas powstania

4 ćw. XIX w.

3. Miejscowość

JELENIA GÓRA

11. Zdjęcia, rzut, przekrój, sytuacja, orientacja



4. Adres

ul. Armii Czerwonej 9

nr hipoteczny

ul. Armii Krajowej

5. Przynależność administracyjna

województwo jeleniogórskie

gmina miasto

pow. miejski

6. Poprzednie nazwy miejscowości

Hirschberg, Ziegelstrasse

7. Przynależność administracyjna

1 VI 1975

województwo wrocławskie

powiat Jelenia Góra

8. Właściciel i jego adres

9. Użytkownik i jego adres

J.W.

10. Rejestr zabytków

Nr 1076/3

data 18.06.1991r.

12. Autorzy, historia obiektu, określenie stylu.

Budynek wzniesiony w 4 ćw. XIX w. w stylu eklektycznym. W latach 20-tych XX w. wzniesiono garaż oraz dobudówkę w el. tylnej.

13. Opis (sytuacja, materiał i konstrukcja, rzut, bryła, elewacje, wnętrze, wy. oszażenie, instalacje)

Obiekt położony w centrum miasta, około 700 m. w kierunku wschodnim od Rynku. Budowla zajmuje frontową część prostokątnej szeregowej działki, z tyłu ogród warzywny i parterowy garaż.

Budynek murowany z cegły, na fundamentach ceglano-kamiennych, tynkowany, w całości podpiwniczony, na niskim cokole licowanym cegłą klinkierową, nieco wysuniętym przed lico ścian.

Budynek na planie kwadratu z ryzalitem w el. tylnej. Układ wewnętrzny pomieszczeń dwu i półtraktowy, korytarzowy z korytarzem na osi.

Bryła zwarta, kubiczna jedynie od tyłu niski ryzalit zakończony tarasem z prostą, drewnianą balustradą oraz w el. pn. drewnianą werandą i okapem nad schodami wejściowymi zewnętrznymi. Dach w części środkowej namiotowy z narożnikami w formie daszków dwuspadowych obejmujących murowane szczyty z bogatą dekoracją snycerską, pokryty eternitem na deskowaniu. Wieżba dachowa krokwiowo-jętkowo-stolcowa, o dwóch rzędach stolcy wzmacnianych mieczami.

W piwnicy stropy ceramiczne typu Kleina oraz betonowe kolebkowe, na wyższych kondygnacjach stropy drewniane, belkowe z tynkowaną podsufitką. W dolnej części klatki schodowej strop zwieńczony z fasety zdobioną motywami kwiatowymi i liśćmi akantu.

Posadzki - w piwnicy ceglane, częściowo pokryte płytkami z terrakoty w układzie geometrycznym i dekoracją geometryczną, powyżej podłogi drewniane tzw. "białe" malowane lub pokryte wykładziną, w pomieszczeniach sanitarno-kuchennych płytki ceramiczne.

Schody - zewnętrzne kamienne, murowane, jednobiegowe, wewnętrzne drewniane, dwubiegowe ze spocznikiem i drewnianą balustradą tralkową, wsparte na belkach podpartych wspornikami w kształcie wolut ozdobionych główkami kobiecymi. Do piwnicy betonowe, jednobiegowe.

Drzwi główne zewnętrzne ramowo-płycinowe, dwuskrzydłowe, przeszklone w górnej części, z przeszklonym naświetlem zakończonym łukiem odcinkowym, z ozdobną kratą. Wewnętrzne drewniane, ramowo-płycinowe, jedno i dwuskrzydłowe, na parterze przeszklone w górnej części, do kotłowni wtórne metalowe. Otwory w większości obudowane drewnianymi, prostymi ościerzami.

Okna krosnowe i półskrzynekowe, dwu i trójskrzydłowe, dwupoziomowe ze ślaniem, otwory okienne prostokątne.

W tylnym pomieszczeniu parteru alkierz/w dobudówce/ ozdobiony drewnianym pociągami w miejscu pierwotnej ściany.

Elewacje: nieregularne, szczytowo-kalenicowe, z regularnie rozmieszczonymi otworami okiennymi z opaskami okiennymi profilowanymi, w tynku. Na wysokości ław podokiennych górny gzyms gładkiego fryzu ujętego gzymsami, oddzielającego parter od części piwniczno-suterenowej. Nad otworami odcinki gzymsu. Pod gzymsem między 1 i 2 kondygnacją fryz zdobiony dekoracją zoomorficzną z motywami antycznych waz i wici akantowej. Powyżej ślady malatury/fresków w formie malowanych fryzów/w el. frontowej postaci, w bocznych sceny rodzajowe na tle krajobrazu/. W el. bocznych po lewej stronie "ślepy" - otwór okienny wypełniony dekoracją w formie girlandy podtrzymywanej przez festony.

Instalacje: elektr., wod-kan., gazowa, c.o./lokalne/.

14. Kubatura ok. 1735 m ³	15. Powierzchnia użytkowa 464 m ²	16. Przeznaczenie pierwotne mieszkalne	17. Urzycowanie obecne mieszkalne
18. Prace budowlane i konserwatorskie, ich przebieg i dokumentacja		19. stan zachowania (fundamenty, ściany zewnętrzne, ściany wewnętrzne, sklepienia, stropy konstrukcje dachowe, pokrycie dachu, wyposażenie i instalacje) Średnio-konieczność osuszenia murów i prac budowlano-konserwatorskich.	
		20. Najpilniejsze postulaty konserwatorskie Zachować bryłę budynku, kształt dachu, przywrócić ceramiczne pokrycie dachowe, zachować wygląd, artykulację i dekorację elewacji, układ pomieszczeń wewnątrz oraz wszelkie elementy wystroju i dekoracji wewnętrznej. Osuszyć mury, przebadac i zakonserwować malowidła na elewacjach. Uporządkować otoczenie.	

21. Akta archiwalne (rodzaj akt, numer i miejsce przechowania)

Akta - "Bau-Acten Polizei-Verwaltung Hirschberg"
sygn. 5245 - Archiwum Państwowe w Jeleniej Górze.

22. Bibliografia

23. Źródła ikonograficzne i fotografia (rodzaj, miejsca przechowania, sygnatury)

24. Uwagi różne

25. Opracował

tekst **Adam Kwiecień, 02.1992r.**

imię, nazwisko, data, podpis

plany, rysunki **Krzysztof Kurek, 02.1992r.**

imię, nazwisko, data, podpis

zdjęcia fotogr **Adam Kwiecień, 02.1992r.**

imię, nazwisko, data, podpis

miejsce przechowania negatywów **u autora zdjęć**

Karta po wypełnieniu podlega ochronie na podstawie przepisów prawa autorskiego

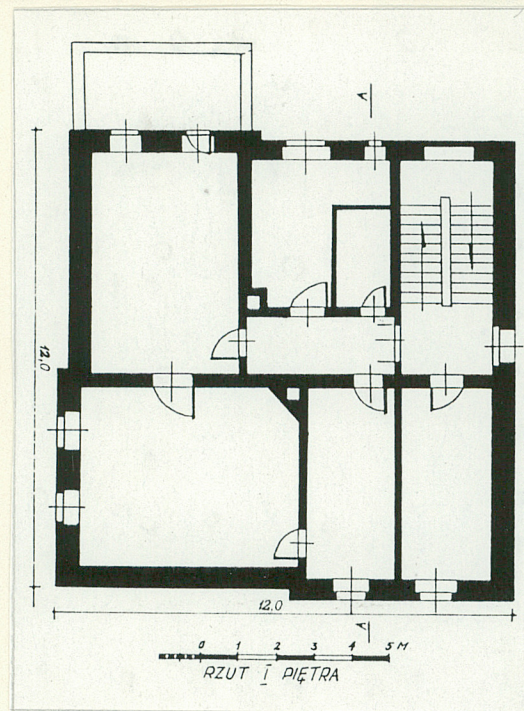
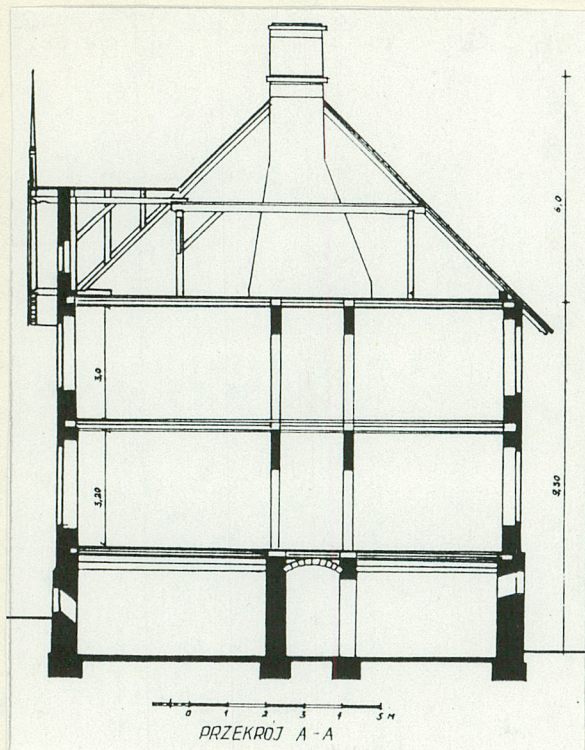
26. Ażnotacje o inspekcjach, informacje o zmianach (daty, imiona i nazwiska wypełniających)

27. Załączniki

1. Miejscowość
JELENIA GÓRA

2. Obiekt (nazwa jak w karcie)
budynek mieszkalny ul.
Armii Czerwonej 9

3. Zawartość wkładki (nazwa obiektu lub materiału uzupełniającego)
przekrój, rzut piętra, zdjęcia fotograficzne



Wkładkę założył: A. Kwiecień, 02.1992r.
(imię, nazwisko, data)

Miejsce przechowywania negatywów:

OZGraf. Z.P. Ostróda zam. 699 nakł. 23.600

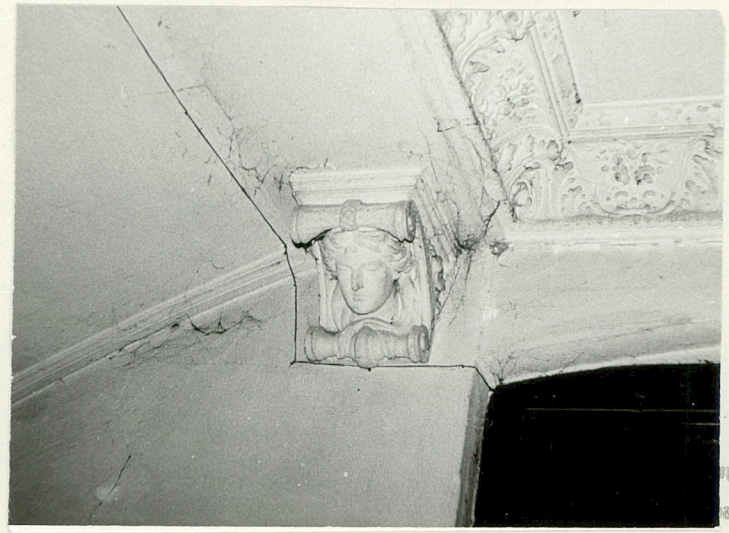
1. Miejsce ozn.

2. Ciepki (nazwa jak w karcie)

3. Zawartość nleśki (nazwa obiektu lub materiału uzupełniającego)

ZALĄCZNIK NR

WYKAZ D. KARTY EVIDENCYJNEJ ZABYTKÓW ARCHITEKTURY I BUDOWNICTWA



Wskazkę założył:
Miejsce przechowywania negatywu
OZG. 2. P. Osiada zam. 699 naki. 22. 6.

Wskaz. OZG. 1978 r.