

Nr D 356

A B C D E F G H I J K L M N O P R S T U V W X Y Z

DOLNOŚLĄSKIE

Wielko

1. Obiekt zabytkowy

R A T U S Z

pl. Ratuszowy

2. Miejscowość

J E L E N I A G Ó R A

2603

3. Wiek
XVI-XVIII4. Styl
barok5. Kubatura m³
50506. Powierzchnia w m²
405
a) zabytkowa: b) użytkowa:

20. Przynależność administracyjna

a) województwo Wrocławskie
b) powiat wielkopolski Jelenia Góra
c) gmina7. Materiał
budowlany

Przed zniszczeniem

Po odbudowie

11. Ilość budynków 1

14. Grunty należące do zabytku: ha

a) ściany

kamień
cegła

12. Ilość kondygnacji 3

a) ogrody stylowe

b) sklepienia

cegła

13. Użytkowanie wnętrza według ilości:

b) sady i grunty uprawne

c) stropy

drewno

a) izb mieszkalnych

c) lasy

d) wiązania dachu

drewno

b) innych pomieszczeń ok. 40

d) wody

e) krycie dachu

dachówka

c) piwnic podpiwn.

e) inne

21. Stacja

Nazwa stacji

Odległość od stacji w km

a) kolejowa

Jelenia Góra

b) autobusowa

Jelenia Góra

22. Właściciel i jego adres

P M R N - Jelenia Góra

8. Wyposażenie architektoniczne

płyciny, gzymsy profilowany i kostkowy

15. Przeznaczenie pierwotne budynku ratusz

16. Użytkowanie w latach ubiegłych ratusz

17. Użytkowanie obecne PMRN - biura

18. Nadaje się do użycia na

23. Użytkownik i jego adres

P M R N - biura Jelenia Góra

24. Inwestor i jego adres

9. Autorzy i data budowy i przebudowy

zbudowany w 1739 r. na murach starszego t XVI w.

19. Data, rodzaj i stopień zniszczeń i odbudowy

Data	O P I S	Zniszczenia %	Odbudowa %
VIII.1939 r.			
XI.1939 r.			
XII.1945 r.			
X.1968	stan dobry		

25. Rejestr zabytku Nr 629
3.04.1980
rok..... miejsce przechowywania

26. Nazwa księgi hipotecznej

27. Nr hipoteczny

28. Akta

29. Fotografie

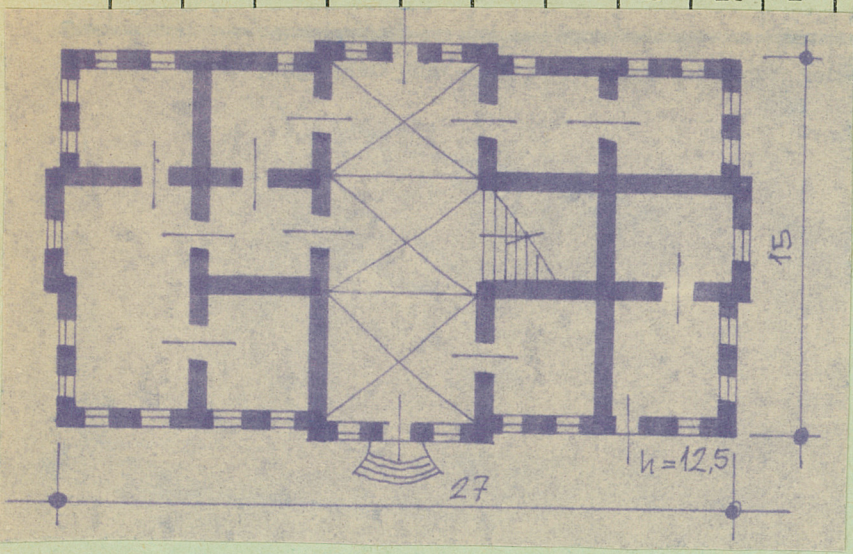
30. Inwentaryzacja pomiarowa

10. Udostępnienie

dostępny

D.: 1744-47. w fund. bud. z XVI, arch. Ch. Gottlieb Heideemann, venach 1926
1957-59

Z	Y	X	W	V	U	T	S	R	P	O	N	M	L	K	J	I	H	G	F	E	D	C	B	A	Nr
---	---	---	---	---	---	---	---	---	---	---	---	---	---	---	---	---	---	---	---	---	---	---	---	---	----



grafia

32. Przebieg prac konserwatorskich

[illegible]

zeczywiste

34. Inspekcje



36. Wypełnił dnia

05/09 Atkinson

37. Sprawdził dnia