

Nr 171

A B C D E F G H I J K L M N O P R S T U V W X Y Z

DOLNOŚLĄSKIE

1. Obiekt zabytkowy

3 MB/2

DOM MIESZKALNY (NAPRZECIW KOŚCIOŁA), D. PLEBANIA

2. Miejscowość

BYCZEN

gm. Wąmięrowo
wobliowe

3. Wiek XVIII

4. Styl barok

5. Kubatura m³ ~25006. Powierzchnia w m² ~320

a) zabytkowa:

b) użytkowa:

7. Materiał budowlany

Przed zniszczeniem

Po odbudowie

11. Ilość budynków 1

12. Ilość kondygnacji 2

13. Użytkowanie wnętrza według ilości:

a) izb mieszkalnych 4/6

b) innych pomieszczeń

c) piwnic 2

14. Grunty należące do zabytku:

ha

a) ogrody stylowe

b) sady i grunty uprawne

c) lasy

d) wody

e) inne

20. Przynależność administracyjna

a) województwo woj. łódzkie

b) powiat Łódźskie

c) gmina Łódź

21. Stacja

Nazwa stacji

Odległość od stacji w km

a) kolejowa

Kamieńce Łódzkie - 2

b) autobusowa

~11~

2

22. Właściciel i jego adres

Per. nym. - kat. w Byczynie
obrt. z Topoli

23. Użytkownik i jego adres

j.m.

24. Inwestor i jego adres

8. Wyposażenie architektoniczne

Obramienia okienne
dekoracja murów, brzo-
ne przedwórze - baroko-
we

15. Przeznaczenie pierwotne budynku

mieszkalne

16. Użytkowanie w latach ubiegłych

"

17. Użytkowanie obecne

"

18. Nadaje się do użycia na

9. Autorzy i data budowy i przebudowy

wzm. w l. 1728-30

19. Data, rodzaj i stopień zniszczeń i odbudowy

Data

O P I S

Zniszczenia %

Odbudowa %

VIII.1939 r.

XI.1939 r.

XII.1945 r.

X.1969

zamieszkały, prawnie służy

20

25. Rejestr zabytku Nr 478/1833

rok 8.X.1966

miejsce przechowywania

26. Nazwa księgi hipotecznej

27. Nr hipoteczny

28. Akta

29. Fotografie

30. Inwentaryzacja pomiarowa

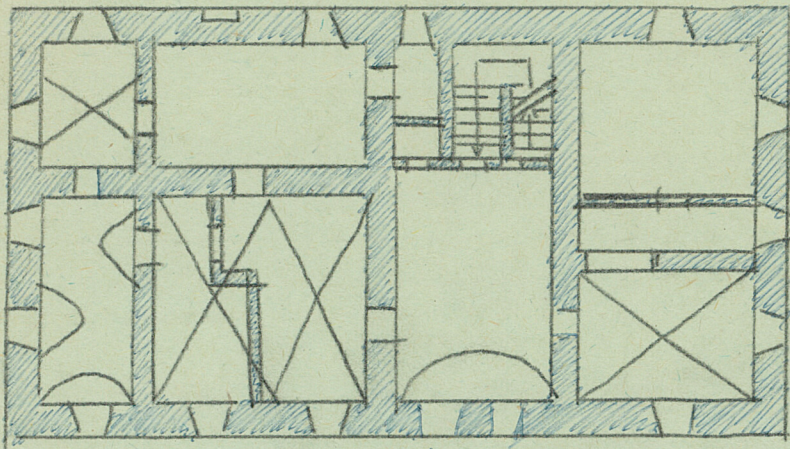
10. Udostępnienie

dostępny

Z	Y	X	W	V	U	T	S	R	P	O	N	M	L	K	J	I	H	G	F	E	D	C	B	A	Nr
---	---	---	---	---	---	---	---	---	---	---	---	---	---	---	---	---	---	---	---	---	---	---	---	---	----

31. Szkic sytuacyjny, plan schematyczny, uwagi opisowe, fotografia

1:250



A



32. Przebieg prac konserwatorskich

Rok	Wyszczególnienie prac	K o s z t tys. zł

33. Koszty
w tys. zł

Przewidywane

Rzeczywiste

34. Inspekcje

35. Uwagi różne

36. Wypełnił dnia

37. Sprawdził dnia