

Nr

A

B

C

D

E

F

G

H

I

J

K

L

M

N

O

P

R

S

T

U

V

W

X

Y

Z

1. Obiekt zabytkowy

PLEBANIA dawna szkoła ul. 1 Maja Nr.50

ewangelicka

2. Miejscowość

JELENIA GÓRA

miasto

3. Wiek
XVIII4. Styl
barok5. Kubatura m³ 41046. Powierzchnia w m² 456

a) zabytkowa:

b) użytkowa:

7. Materiał
budowlany

Przed zniszczeniem

Po odbudowie

11. Ilość budynków 1

14. Grunty należące do zabytku:

ha

a) ściany

cegła

12. Ilość kondygnacji 3

a) ogrody stylowe

b) sklepienia

cegła

13. Użytkowanie wnętrza według ilości:

b) sady i grunty uprawne

c) stropy

drewno

a) izb mieszkalnych 19

c) lasy

d) wiązania dachu

drewno

b) innych pomieszczeń

d) wody

e) krycie dachu

dachówka

c) piwnic
cz.podpiwn.

e) inne

8. Wyposażenie architektoniczne

sklepienia kolebkowe z lunetami, portale kamienne barokowe, kamienne obramienia okien

15. Przeznaczenie pierwotne budynku szkoła i plebania

16. Użytkowanie w latach ubiegłych szkoła i plebania

17. Użytkowanie obecne mieszkania i plebania

18. Nadaje się do użycia na

9. Autorzy i data budowy i przebudowy

19. Data, rodzaj i stopień zniszczeń i odbudowy

Data

O P I S

Zniszczenia
%Odbudowa
%

VIII.1939 r.

XI.1939 r.

XII.1945 r.

X.1968

stan dość dobry

10. Udostępnienie

dostępny

20. Przynależność administracyjna

a) województwo

Wrocławskie

b) powiat

Jelenia Góra

c) gmina

21. Stacja

Nazwa stacji

Odległość
od stacji
w km

a) kolejowa

Jelenia Góra

b) autobusowa

Jelenia Góra

22. Właściciel i jego adres

Skarb Państwa

23. Użytkownik i jego adres

parafia rzymsko-kat.-św.Krzyża
Jelenia Góra i lokatorzy

24. Inwestor i jego adres

25. Rejestr zabytku Nr 999

rok 10.X.1963 miejsce przechowywania

26. Nazwa księgi hipotecznej

27. Nr hipoteczny

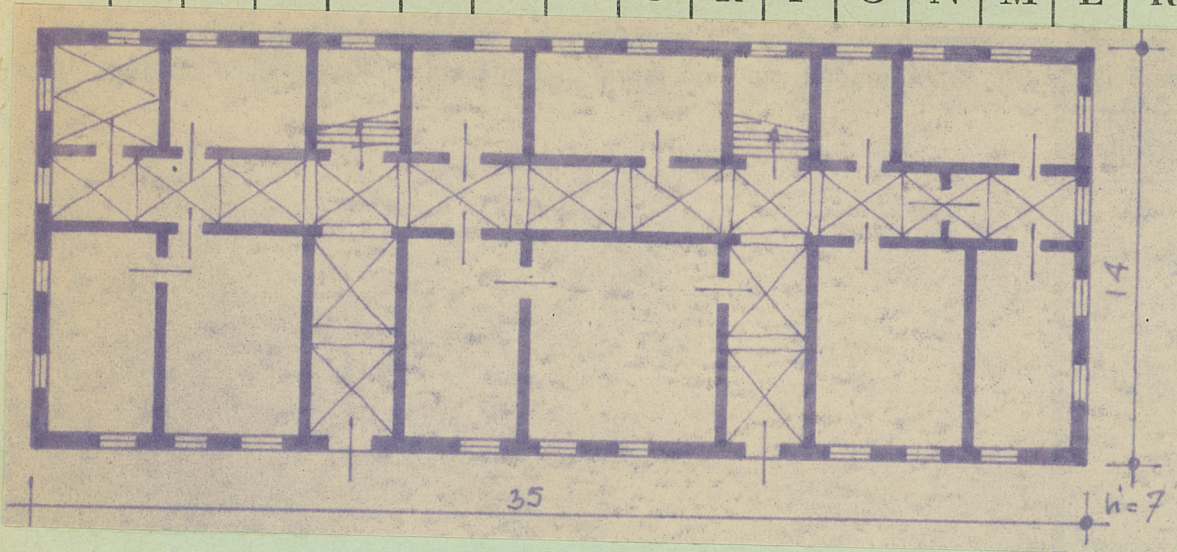
28. Akta

29. Fotografie

WKZ Wrocław

30. Inwentaryzacja pomiarowa

Z | Y | X | W | V | U | T | S | R | P | O | N | M | L | K | J | I | H | G | F | E | D | C | B | A | Nr



bieg prac konserwatorskich

Wyszczególnienie prac	K o s z t tys. zł

33. Koszty
w tys. zł

Przewidywane

Rzeczywiste

34. Inspekcje

inne

36. Wypełnił dnia

37. Sprawdził dnia

65/68 *Antoni*

