

Nr

A

B

C

D

E

F

G

H

I

J

K

L

M

N

O

P

R

S

T

U

V

W

X

Y

Z

Wrocławskie  
DOLNOŚLASKIE

1. Obiekt zabytkowy

315/2

OFICyna DWORSKA

3. Wiek  
XVIII/XIX4. Styl  
klasycyzm5. Kubatura m<sup>3</sup> 12406. Powierzchnia w m<sup>2</sup> 124  
a) zabytkowa: b) użytkowa:7. Materiał  
budowlanyPrzed znisz-  
czeniemPo  
odbudowie

11. Ilość budynków 1

14. Grunty należące do zabytku: ha

a) ściany

cegła

12. Ilość kondygnacji 3

a) ogrody stylowe

b) sklepienia

cegła

13. Użytkowanie wnętrza  
według ilości:

b) sady i grunty uprawne

c) stropy

cegła

a) izb mieszkalnych 14

c) lasy

d) wiązania  
dachu

drewno

b) innych pomieszczeń 2

d) wody

e) krycie dachu

dachówka

c) piwnic 2

e) inne

8. Wyposażenie architektoniczne

boniowanie, dekoracje o ele-  
mentach roślinnych na osi,  
gzyms profilowany15. Przeznaczenie pierwotne budynku  
oficyna dworska16. Użytkowanie w latach ubiegłych  
oficyna dworska17. Użytkowanie obecne  
PGR mieszkania prac.cz.nieuż.

18. Nadaje się do użycia na

9. Autorzy i data budowy i przebudowy

Zbudowany na przełomie  
XVIII/XIX w, przebudowana  
w XX w.

19. Data, rodzaj i stopień zniszczeń i odbudowy

10. Udostępnienie

dostępny

Data	O P I S	Znisz- czenia %	Odbu- dowa %
VIII.1939 r.			
XI.1939 r.			
XII.1945 r.	nie zniszczony		
X.1968	stan średni		

2. Miejscowość PIOTRÓWEK  
KAROLIN

gm. Yorolawów Śl.

20. Przynależność administracyjna

a) województwo Wrocławskie

b) powiat Dzierżoniów WROCLAW

c) gmina Tonie JORDANÓW

21. Stacja Nazwa stacji Odległość  
od stacji  
w km

a) kolejowa Jordanów 6

b) autobusowa piotrówek 2

22. Właściciel i jego adres

Skarb Państwa

23. Użytkownik i jego adres

PGR mieszkania prac.Karolin

24. Inwestor i jego adres

25. Rejestr zabytku Nr 500

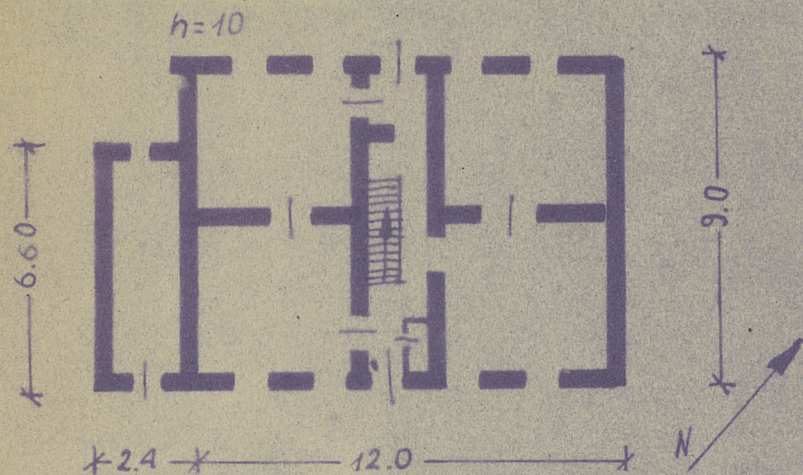
rok 07.1981  
miejsce przechowywania26. Nazwa księgi hipotecznej 27. Nr hipo-  
teczny

28. Akta

29. Fotografie

30. Inwentaryzacja pomiarowa brak

Z Y X W V U T S R P O N M L K J I H G F E D C B A Nr



fia

### 32. Przebieg prac konserwatorskich

Rok	Wyszczególnienie prac	K o s z t tys. zł

### 33. Koszty w tys. zł

### Przewidywane

### Rzeczywiste

### 34. Inspekcje


### 36. Wypełnił dnia

### 37. Sprawdził dnia

X. 60 *Atabekiewicz*

