

1. Obiekt

Oficyna dworska

2. Czas powstania

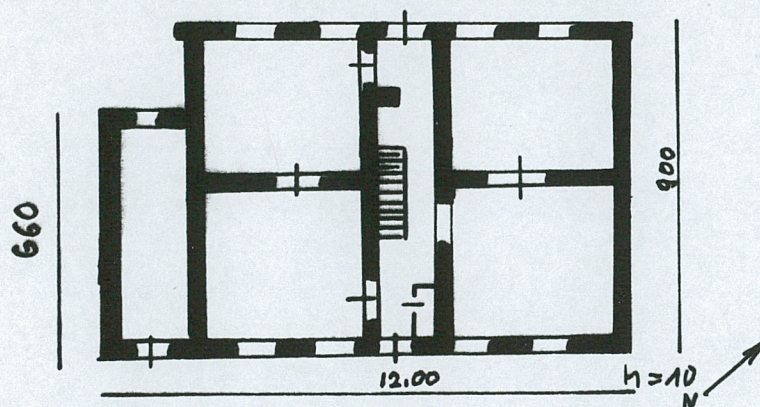
XVIII/XIX

3. Miejscowość

Karolin / Myślinów-Karolinów/
gm. Jordanów Sl.

11. Zdjęcia, plan sytuacyjny, rzuty

Klasycyzm



4. Adres

nr hipoteczny

5. Przynależność administracyjna

gm. Dzierżonów
woj. wrocławskie
pow. wrocławski

6. Poprzednie nazwy miejscowości

7. Przynależność administracyjna
przed 1 VI 1975r.

gm. Tomice, pow. dzierżonowski
woj. wrocławskie

8. Właściciel i jego adres

POHZ - Karolin

ul. PRP Karolin

9. Użytkownik i jego adres

j.w. - mieszkania

10. Rejestr zabytków

Nr data

autor zdjęć
data wykonania
miejsce przechowywania

12. Przeznaczenie pierwotne - oficyna dworska

14. Autorzy i historia obiektu

Wzniesiony na przełomie XVIII/XIX w., przebudowany w XX w.

13. Użytkowanie obecne - mieszkania pracowników POHZ

15. Opis /sytuacja, materiał i konstrukcja, rzut, bryła, elewacje, dach, wnętrze, wyposażenie/

Elewacje boniowane, dekoracja roślinna nad portalem gł.
Obiekt wzniesiony z cegły, sklepienia z cegły, stropy drewniane, więzania dachu drewniane, krycie - dachówka
Obiekt 3 - kondygnacyjny, ca 16 pomieszczeń, podpiwniczony.

16. Kubatura

1240m³

17. Powierzchnia użytkowa

124m²

19. Prace konserwatorskie, ich przebieg i dokumentacja

18. Stan zachowania

X 1968 r. - stan dobry.

20. Najpilniejsze postulaty konserwatorskie

21. Akta archiwalne /rodzaj, nr i miejsce przechowywania/

22. Bibliografia

23. Źródła ikonograficzne i fotografie /rodzaj, miejsce przechowywania, sygnatury/

24. Uwagi różne

25. Wypełnił

26. Sprawdził