

Nr

A

B

C

D

E

F

G

H

I

J

K

L

M

N

O

P

R

S

T

U

V

W

X

Y

Z

1. Obiekt zabytkowy

317/1

D W O R

3. Wiek

XVIII

4. Styl

5. Kabatura m<sup>3</sup>

1850

6. Powierzchnia w m<sup>2</sup>

a) zabytkowa 264 b) użytkowa: 264

7. Materiał  
budowlanyPrzed znisz-  
czeniemPo  
odbudowie

11. Ilość budynków 1

14. Grunty należące do zabytku ha

a) ściany

cegła

12. Ilość kondygnacji 2

a) ogrody stylowe

b) sklepienia

cegła

13. Użytkowanie wnętrza  
według ilości:

b) sady i grunty uprawne 0,5

c) stropy

cegła

a) izb mieszkalnych 22

c) lasy

d) wiązania  
dachu

drewno

b) innych pomieszczeń 2

d) wody

e) krycie dachu

dachówka

c) piwnic 3

e) inne

8. Wyposażenie architektoniczne

15. Przeznaczenie pierwotne budynku mieszkalne

16. Użytkowanie w latach ubiegłych "

17. Użytkowanie obecnie mieszkanie, magazyn, kurnik

18. Nadaje się do użycia na

9. Autorzy i data budowy i przebudowy

XVIII w. - zbud.

XIX/XX w. - przebud.

19. Data, rodzaj i stopień zniszczeń i odbudowy

Data

O P I S

Znisz-  
czenia  
%Odbu-  
dowa  
%

VIII.1939 r.

XI.1939 r.

XII.1945 r.

X.1968

nie zniszczony  
stan średni

2. Miejscowość

TOMICE

DOLNOŚLĄSKIE

20. Przynależność administracyjna

a) województwo Wrocław

b) powiat Dzierżoniów

c) gmina Jordanów Śląski

21. Stacja

Nazwa stacji

Odległość  
od stacji  
w km

a) kolejowa

Łagiewniki  
Jordanów8  
8

b) autobusowa

Tomice  
Piotrówek2  
2

22. Właściciel i jego adres

Stanisław Brzeźny  
Tomice

23. Użytkownik i jego adres

j.w.

24. Inwestor i jego adres

j.w.

25. Rejestr zabytku Nr 466/1980

rok 1980 miejsce przechowywania

26. Nazwa księgi hipotecznej

27. Nr hipo-  
teczny

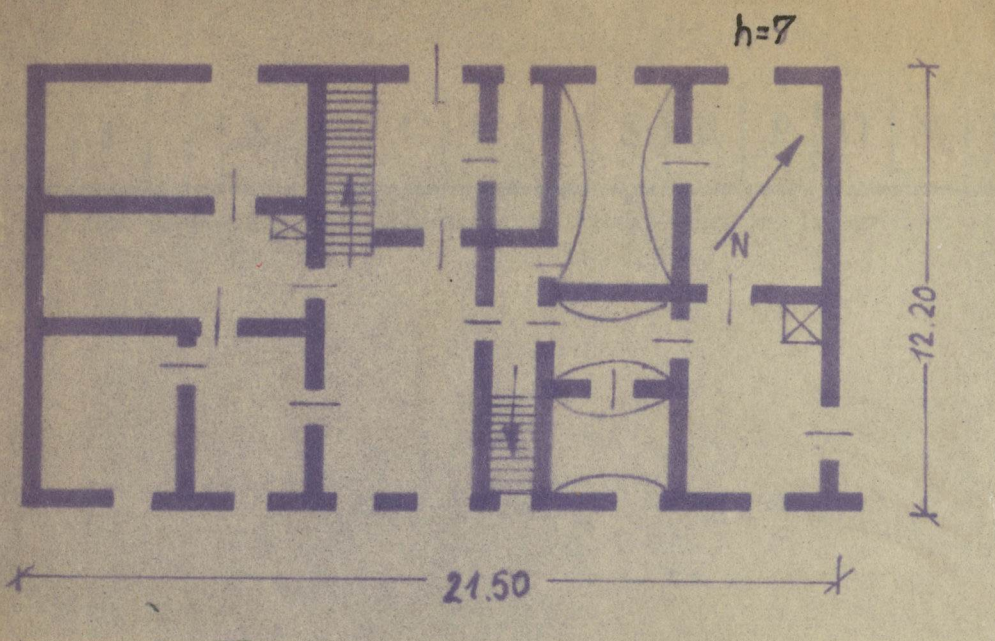
28. Akta

29. Fotografie

30. Inwentaryzacja pomiarowa

brak



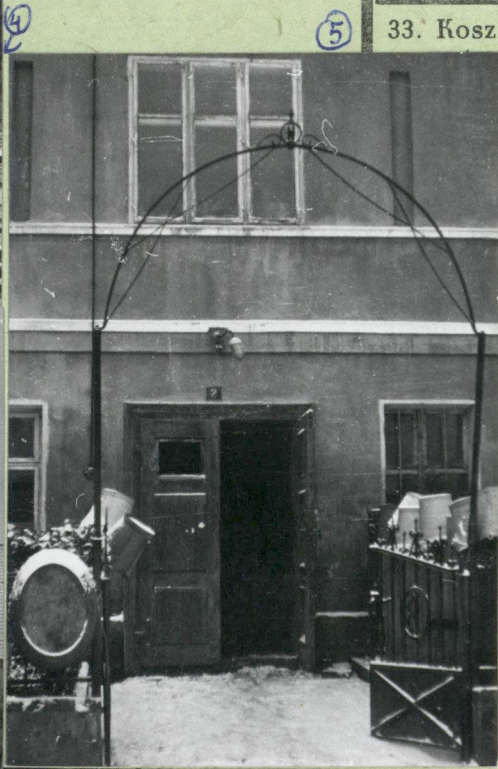


3 | A | Nr

K o s z t  
tys. zł



③ fot. 1,2 - 1959 r.  
- 3,4,5 - 1968 r.



⑤ 33. Koszty  
zł

Przewidywane

Rzeczywiste

34. Inspekcje

gi różne

36. Wypełnił dnia  
28. VII. 1959 r.  
/- S. Brożyna /  
37. Sprawdził dnia  
X. 1968 r.