

Nr

A

B

C

D

E

F

G

H

I

J

K

L

M

N

O

P

R

S

T

U

V

W

X

Y

Z

DOLNOŚLĄSKIE

Województwo Wrocławskie
Powiat Bolesławiecki
Gmina Bolesławiec
868

1. Obiekt zabytkowy

MURY OBRONNE

2. Miejscowość

BOLESŁAWIEC

3. Wiek
XIV / XV4. Styl
gotyk5. Kubatura m³6. Powierzchnia w m²

a) zabytkowa:

b) użytkowa:

20. Przynależność administracyjna

a) województwo Wrocław

b) powiat Bolesławiec

c) gmina

7. Materiał
budowlanyPrzed znisz-
czeniemPo
odbudowie

11. Ilość budynków

14. Grunty należące do zabytku:

ha

a) ściany

kamień

b) sklepienia

-

c) stropy

-

d) wiązania
dachu

-

e) krycie dachu

-

12. Ilość kondygnacji

-

a) ogrody stylowe

13. Użytkowanie wnętrza
według ilości:

b) sady i grunty uprawne

a) izb mieszkalnych

-

c) lasy

b) innych pomieszczeń

-

d) wody

c) piwnic

-

e) inne

21. Stacja

Nazwa stacji

Odległość
od stacji
w km

a) kolejowa

Bolesławiec

-

b) autobusowa

Bolesławiec

-

22. Właściciel i jego adres

Skarb Państwa

8. Wyposażenie architektoniczne
brak

15. Przeznaczenie pierwotne budynku

mury obronne

16. Użytkowanie w latach ubiegłych

nie użytkowane

17. Użytkowanie obecne

nie użytkowane

18. Nadaje się do użycia na

23. Użytkownik i jego adres

9. Autorzy i data budowy i przebudowy

19. Data, rodzaj i stopień zniszczeń i odbudowy

Data

O P I S

Znisz-
czenia
%Odbu-
dowa
%

VIII.1939 r.

XI.1939 r.

XII.1945 r.

IX.67. konserwowane, stan dobry

25. Rejestr zabytku Nr 598

rok 25. VII 1959

miejsce przechowywania

26. Nazwa księgi hipotecznej

27. Nr hipo-
teczny

28. Akta

29. Fotografie

30. Inwentaryzacja pomiarowa

10. Udostępnienie

dostępne

31. Szkic sytuacyjny, plan schematyczny, uwagi opisowe, fotografia



32. Przebieg prac konserwatorskich

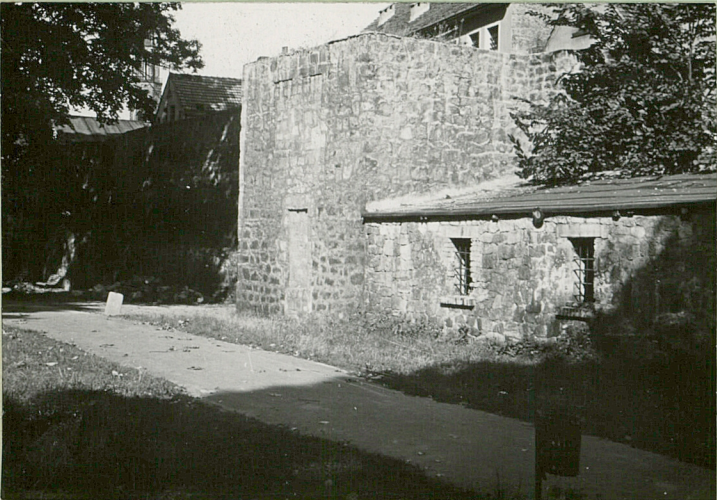
Rok	Wyszczególnienie prac	K o s z t tys. zł

33. Koszty
w tys. zł

Przewidywane

Rzeczywiste

34. Inspekcje



35. Sprawy i inne

K 87 Atzbisława