

Nr

A

B

C

D

E

F

G

H

I

J

K

L

M

N

O

P

R

S

T

U

V

W

X

Y

Z

DOLNOSŁĄSKIE

lepnickie

1. Obiekt zabytkowy

168/2

OGRODZENIE KOŚCIOŁA Z KAPLICĄ

2. Miejscowość

RAPOCIN

1865
gm. GŁOGÓW

3. Wiek

XVI; XVII

4. Styl

KAPLICA - BAROK

5. Kubatura m³

280

6. Powierzchnia w m² KAPLICA

56

a) zabytkowa:

b) użytkowa:

20. Przynależność administracyjna

a) województwo ZIELONA GÓRA

b) powiat

GŁOGÓW

c) gmina

7. Materiał budowlany

Przed zniszczeniem

Po odbudowie

11. Ilość budynków

1

14. Grunty należące do zabytku:

ha

a) ściany

KAMIEŃ
CEGLA

12. Ilość kondygnacji

4

a) ogrody stylowe

-

b) sklepienia

CEGLA

13. Użytkowanie wnętrza według ilości:

b) sady i grunty uprawne

-

c) siropy

-

a) izb mieszkalnych

-

c) lasy

-

d) wiązania dachu

DREWO

b) innych pomieszczeń

1

d) wody

-

e) krycie dachu

DACHÓWKA

c) piwnic

-

e) inne

CMENTARZ

-

21. Stacja

Nazwa stacji

Odległość od stacji w km

a) kolejowa

GRODZIEC MAŁY

2,5

b) autobusowa

RAPOCIN

w/m.

22. Właściciel i jego adres

SKARB PAŃSTWA

8. Wyposażenie architektoniczne

KAPLICA O ŚCIĘTYCH NAROZACH,
Z POLICHROMIĄ BAROKOWĄ NA
SKLEPIENIU.

15. Przeznaczenie pierwotne budynku

OGRODZENIE i KAPLICA

16. Użytkowanie w latach ubiegłych

jw.

17. Użytkowanie obecne

jw.

18. Nadaje się do użycia na

jw.

9. Autorzy i data budowy i przebudowy

OGRODZENIE ZAPENNE W. XVI.
KAPLICA W. XVII.

19. Data, rodzaj i stopień zniszczeń i odbudowy

Data

O P I S

Zniszczenia %

Odbudowa %

VIII.1939 r.

XI.1939 r.

XII.1945 r.

1964

stan dobry

25. Rejestr zabytku Nr

rok miejsce przechowywania

26. Nazwa księgi hipotecznej

27. Nr hipoteczny

28. Akta

29. Fotografie

30. Inwentaryzacja pomiarowa

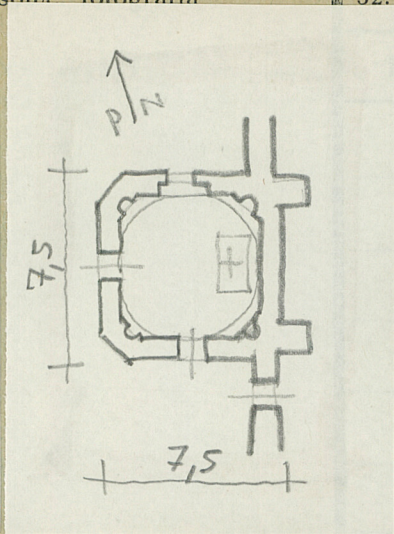
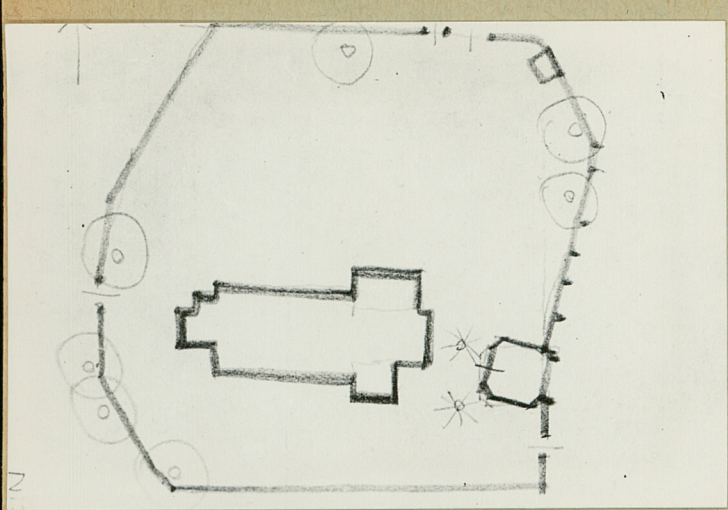
10. Udostępnienie

DOSTĘPNE

Z Y X W V U T S R P O N M L K J I H G F E D C B A Nr

31. Szkic sytuacyjny, plan schematyczny, uwagi opisowe, fotografia

32. Przebieg prac konserwatorskich



lokalność	Wyszczególnienie prac	Koszt tys. zł



33. Koszty w tys. zł	Przewidywane	Rzeczywiste

34. Inspekcje

35. Uwagi różne

36. Wypełnił dnia 28.11.1964
J. Kowalski

37. Sprawdził dnia