

Nr

A

B

C

D

E

F

G

H

I

J

K

L

M

N

O

P

R

S

T

U

V

W

DOLNOŚLĄSKIE

860

1. Obiekt zabytkowy

1511

K O S C I O Ł P A R A F I A L N Y

p.w. Wniebowzięcia NMP i św. Mikołaja

2. Miejscowość

miasto

B O L E S Ł A W I E C

3. Wiek  
XV / XVI4. Styl  
gotyk/barok5. Kubatura m<sup>3</sup>

12640

6. Powierzchnia w m<sup>2</sup>

1054

a) zabytkowa:

b) użytkowa:

20. Przynależność administracyjna

a) województwo Wrocław

b) powiat Bolesławiec

c) gmina

7. Materiał  
budowlany

Przed zniszczeniem

Po odbudowie

11. Ilość budynków

1

14. Grunty należące do zabytku:

ha

a) ściany

kamień  
cegła

12. Ilość kondygnacji

1

a) ogrody stylowe

b) sklepienia

kamień  
cegła13. Użytkowanie wnętrza  
według ilości:

b) sady i grunty uprawne

c) stropy

drewno

a) izb mieszkalnych

-

c) lasy

d) wiązania  
dachu

drewno

b) innych pomieszczeń

8

d) wody

e) krycie dachu

dachówka

c) piwnic

4

e) inne

21. Stacja

Nazwa stacji

Odległość  
od stacji  
w km

a) kolejowa

Bolesławiec

-

b) autobusowa

Bolesławiec

-

22. Właściciel i jego adres

Skarb Państwa

8. Wyposażenie architektoniczne

15. Przeznaczenie pierwotne budynku

kościół

23. Użytkownik i jego adres

kam. rzeźbione portale,  
ołtarz XVIII w.

16. Użytkowanie w latach ubiegłych

j.w.

Par. rz-kał Bolesławiec

17. Użytkowanie obecne

j.w.

24. Inwestor i jego adres

9. Autorzy i data budowy i przebudowy

19. Data, rodzaj i stopień zniszczeń i odbudowy

wzmiankowany w XIII w,  
zbud. 1482-1521,  
przebud. 1665-1692 przy  
współpracy I. Simonethiego

Giulio Simonetti

Data

O P I S

Zniszczenia  
%Odbudowa  
%

VIII.1939 r.

XI.1939 r.

XII.1945 r.

IX.67.

stan dość dobry

25. Rejestr zabytku Nr 86

rok 29. III 1949

miejsce przechowywania

26. Nazwa księgi hipotecznej

27. Nr hipoteczny

28. Akta

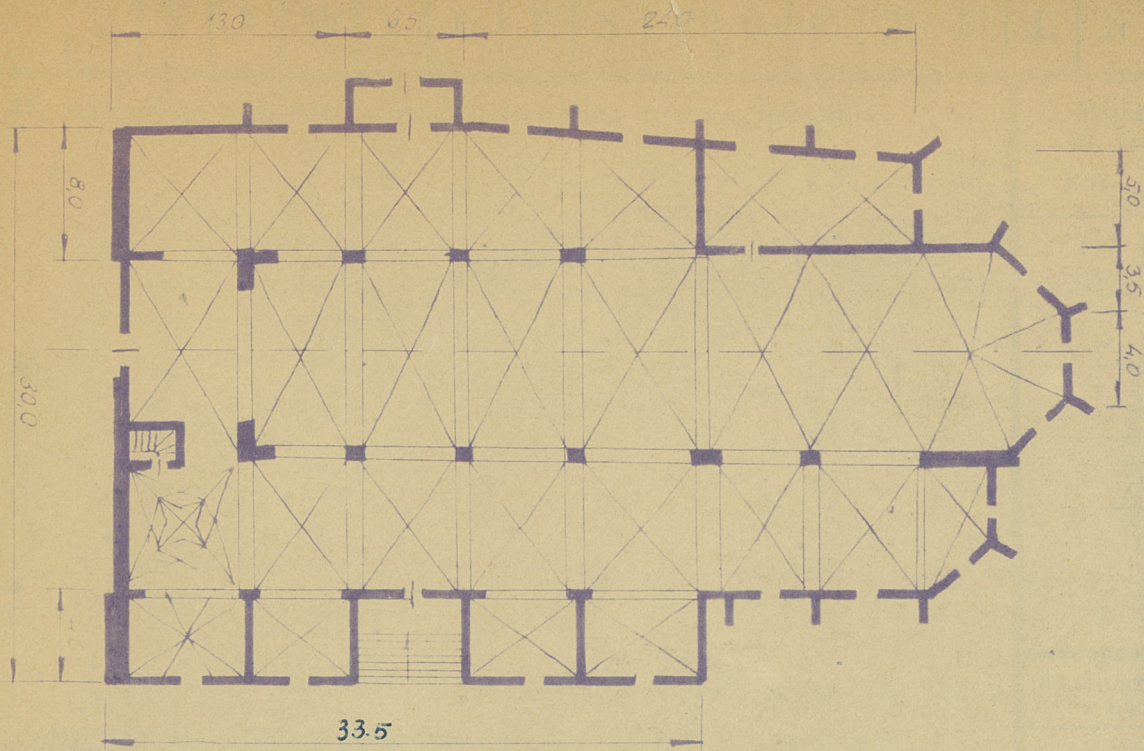
29. Fotografie

30. Inwentaryzacja pomiarowa

10. Udostępnienie

dostępny

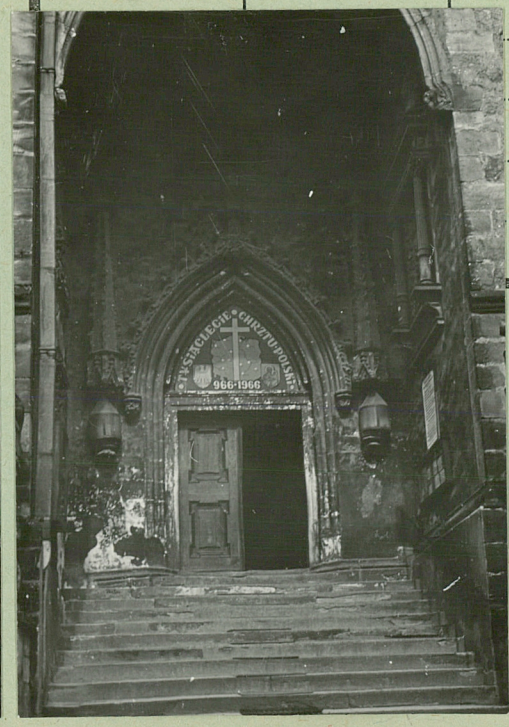




B A Nr

ac

K o s z t  
tys. zł



IX. 87  
Ostrowski