

Nr

A

B

C

D

E

F

G

H

I

J

K

L

M

N

O

P

R

S

T

U

V

W

X

Y

Z

1. Obiekt zabytkowy

Były „dom górników” - dziś stodoła na posesji Nr 135
ul. Długa

2. Miejscowość

Jeżów Sudecki
Gmin. w/w.

3. Wiek

pocz. XVII w.

4. Styl

renesans-ludowy

5. Kubatura m³około 1.120 m³6. Powierzchnia w m²

a) zabytkowa: 112 b) użytkowa:

7. Materiał
budowlanyPrzed znisz-
czeniemPo
odbudowie

11. Ilość budynków

1

14. Grunty należące do zabytku:

ha

a) ściany

konstrukcje
mgiłowa

b) sklepienia

—

c) stropy

drewno

d) wiązania
dachu

—

e) krycie dachu

tynk
słoma

12. Ilość kondygnacji

1 1/2

13. Użytkowanie wnętrza
według ilości:

a) izb mieszkalnych

—

b) innych pomieszczeń

7

c) piwnic

1

a) ogrody stylowe

—

b) sady i grunty uprawne

—

c) lasy

—

d) wody

—

e) inne

—

20. Przynależność administracyjna

a) województwo

wrocławskie

b) powiat

jeleniogórskie

c) gmina

Jeżów Sudecki

21. Stacja

Nazwa stacji

Odległość
od stacji
w km

a) kolejowa

na miejscu

b) autobusowa

—

22. Właściciel i jego adres

Pomostowy Fundusz Ziemi

8. Wyposażenie architektoniczne

15. Przeznaczenie pierwotne budynku

budynzek cechu górników

16. Użytkowanie w latach ubiegłych

stodoła

17. Użytkowanie obecne

—

18. Nadaje się do użycia na

dom kultury - klub „Ruchu”

9. Autorzy i data budowy i przebudowy

19. Data, rodzaj i stopień zniszczeń i odbudowy

Zbudowany w 1601 jako
dom cechu górników - 250 m².
Od XVIII w. stodoła

10. Udostępnienie

Dostępny.

Stoła na posesji ul. Długiej
Nr 135

Data

O P I S

Znisz-
czenia
%Odbu-
dowa
%

VIII.1939 r.

Stan zachowania dobry

XI.1939 r.

—

XII.1945 r.

—

1960

—

1965

Nr. 1962-3 remont kapitalny
wykonany przez brygadę PKZ

25. Rejestr zabytku Nr

rok miejsce przechowywania

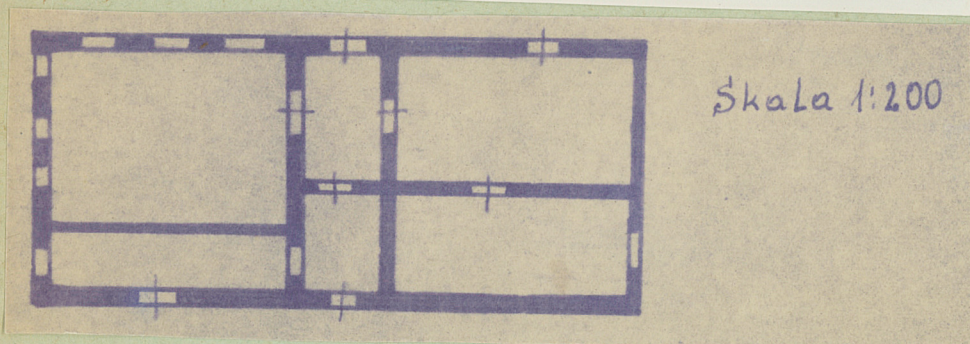
26. Nazwa księgi hipotecznej

27. Nr hipo-
teczny

28. Akta

29. Fotografije

30. Inwentaryzacja pomiarowa



32. Przebieg prac konserwatorskich

| Rok | Wyszczególnienie prac | K o s z t tys. zł |
|-----|-----------------------|----------------------|
| | | |
| | | |
| | | |
| | | |
| | | |
| | | |
| | | |
| | | |
| | | |
| | | |

| 33. Koszty w tys. zł | Przewidywane | Rzeczywiste |
|-------------------------|--------------|-------------|
| | | |
| | | |
| | | |
| | | |
| | | |
| | | |
| | | |
| | | |
| | | |

34. Inspekcje

35. Uwagi różne

36. Wypełnił dnia

15-VI-1965 *M. Lichner*

37. Sprawdził dnia