

Nr

A

B

C

D

E

F

G

H

I

J

K

L

M

N

O

P

R

S

T

U

V

W

X

Y

Z

1. Obiekt zabytkowy

Kaplica cmentarna p.n. św. Michała Archanioła

2. Miejscowość

Jeżów Sudecki

3. Wiek

2 poł. XVII w.

4. Styl

renesans

5. Kubatura m³

ok. 860

6. Powierzchnia w m²

a) zabytkowa: 160 b) użytkowa:

7. Materiał budowlany

Przed zniszczeniem

Po odbudowie

a) ściany

kamień
tzw. kamień

b) sklepienia

?

c) stropy

drewno

d) wiązania dachu

- "

e) krycie dachu

Tutek

11. Ilość budynków

1

12. Ilość kondygnacji

1

13. Użytkowanie wnętrza według ilości:

a) izb mieszkalnych

b) innych pomieszczeń

c) piwnic

14. Grunty należące do zabytku:

ha

a) ogrody stylowe

b) sady i grunty uprawne

c) lasy

d) wody

e) inne

ementarz 0,8

20. Przynależność administracyjna

a) województwo

krośnoński

b) powiat

jeleniogórski

c) gmina

Jeżów Sudecki

21. Stacja

Nazwa stacji

Odległość od stacji w km

a) kolejowa

na miejscu

b) autobusowa

- " - "

22. Właściciel i jego adres

Klucza Arcybiskupa Kościoła Rzymsko-Katolickiego, Wrocław ul. Katedralna 12

23. Użytkownik i jego adres

Parafia Kościoła Rzymsko-Katolickiego w Jeleniej Górze, pl. Kościelny 4/2

24. Inwestor i jego adres

Klucza Arcybiskupa Kościoła Rzymsko-Katolickiego we Wrocławiu ul. Katedralna 12

25. Rejestr zabytku Nr

1404

rok 23 IX 1965

miejsce przechowywania

26. Nazwa księgi hipotecznej

27. Nr hipoteczny

28. Akta

29. Fotografie

30. Inwentaryzacja pomiarowa

8. Wyposażenie architektoniczne

Budowla salowa, wnętrze kryte sklepieniem kolebkowym z głębokimi lunetami tworzącymi prawie całą kryzową. Zakryta nakryta kolebką. Dobudówka p.n. kryta stropem. Okna kościoła gładkie. Okna wch. ma przedział pionowy szprossem.

9. Autorzy i data budowy i przebudowy

Portal. zach. ostrołeczny.

Zbudowany w 2 poł. XVII w. XIX w. restaurowany (z tego czasu glaz. i sygnaturka) w XX w. dobudowa p.n. salki.

10. Udostępnienie

dostępny

Klucza u Braczevicz ul. Polna 12

15. Przeznaczenie pierwotne budynku

kaplica katolicka

16. Użytkowanie w latach ubiegłych

- " - "

17. Użytkowanie obecne

- " - "

18. Nadaje się do użycia na

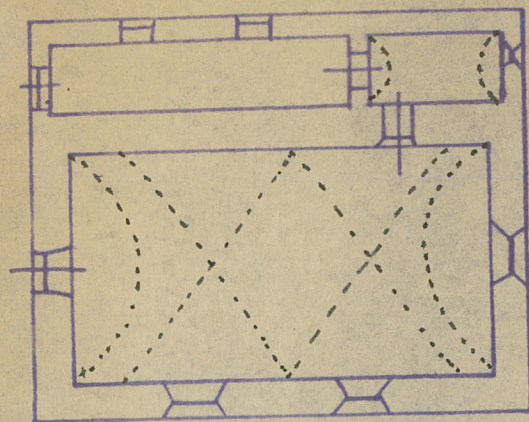
- " - "

19. Data, rodzaj i stopień zniszczeń i odbudowy

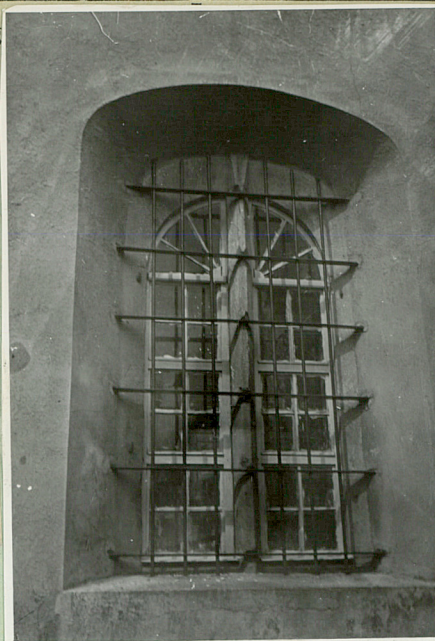
Data	O P I S	Zniszczenia %	Odbudowa %
VIII.1939 r.	Stan zachowania dobry		
XI.1939 r.	- " - "		
XII.1945 r.	- " - "		
1960	- " - "		
1965	w r. 1964 remont kapitalny.		

1976

Z Y X W V U T S R P O N M L K J I H G F E D C B A Nr



Skala 1:200



konserwatorskich

Wyszczególnienie prac

K o s z t
tys. zł



przewidywane

Rzeczywiste

34. Inspekcje

myrtonium Cieszkowski X-1976

36. Wypełnił dnia

37. Sprawdził dnia

15-VI-1965 M. Hutera