

Nr

A

B

C

D

E

F

G

H

I

J

K

L

M

N

O

P

R

S

T

U

V

W

DOLNOŚLĄSKIE

rejon zabytkowy

1. Obiekt zabytkowy

ZAMEK

ROZEBRANY 1971

2. Miejscowość

epm. Bolesławskie

TRZEBIEŃ

857

3. Wiek  
XVII/XVIII

4. Styl

5. Kubatura m<sup>3</sup>

14800

6. Powierzchnia w m<sup>2</sup>

1850

a) zabytkowa:

b) użytkowa:

20. Przynależność administracyjna

a) województwo Wrocław

b) powiat

Bolesławiec

c) gmina

Trzebień

7. Materiał  
budowlany

Przed znisz-

czeniem

Po

odbudowie

11. Ilość budynków

1

14. Grunty należące do zabytku:

ha

a) ściany

kamień  
cegła

12. Ilość kondygnacji

3

a) ogrody stylowe

b) sklepienia

kamień  
cegła13. Użytkowanie wnętrza  
według ilości:

b) sady i grunty uprawne

c) stropy

drewno

a) izb mieszkalnych

c) lasy

d) wiązania  
dachu

drewno

b) innych pomieszczeń

d) wody

e) krycie dachu

dachówka

c) piwnic

e) inne

21. Stacja

Nazwa stacji

Odległość  
od stacji  
w km

a) kolejowa

Trzebień

-

b) autobusowa

Trzebień

-

22. Właściciel i jego adres

Skarb Państwa

8. Wyposażenie architektoniczne

okna z opaskami renes.,  
portal 1734., portal renes.

15. Przeznaczenie pierwotne budynku

zamek

16. Użytkowanie w latach ubiegłych

j.w.

17. Użytkowanie obecne

nie użytkowany

18. Nadaje się do użycia na

9. Autorzy i data budowy i przebudowy

1601-42

1671-1717-1734-1805.

19. Data, rodzaj i stopień zniszczeń i odbudowy

Data

O P I S

Znisz-  
czenia  
%Odbu-  
dowa  
%

VIII.1939 r.

XI.1939 r.

XII.1945 r.

IX.67. ruina, zach. tylko ściany główne,

23. Użytkownik i jego adres

nie użytkowany

24. Inwestor i jego adres

skreslowany z rej. 24.03.2000

25. Rejestr zabytku Nr

456

rok

3.06.1957

miejsce przechowywania

26. Nazwa księgi hipotecznej

27. Nr hipo-  
teczny

28. Akta

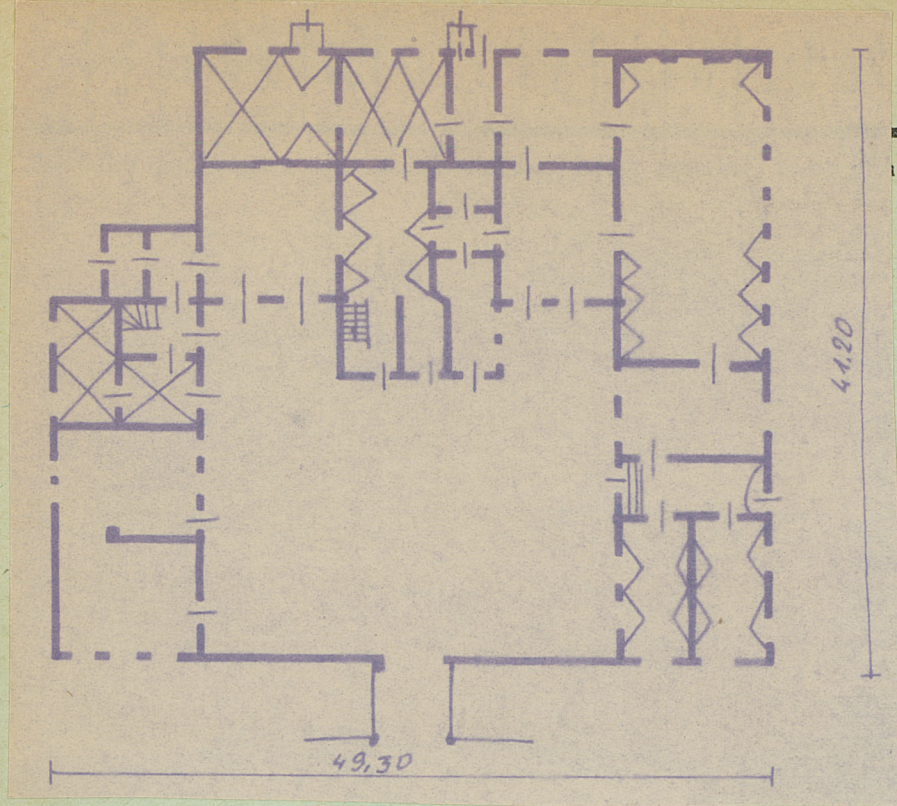
29. Fotografie

30. Inwentaryzacja pomiarowa

10. Udostępnienie

dostępny





N M L K J I H G F E D C B A Nr



ame Rzeczywiste

34. Inspekcje

36. Wypełnił dnia

37. Sprawdził dnia

X 27 Atakodun