

Nr

A

B

C

D

E

F

G

H

I

J

K

L

M

N

O

P

R

S

T

U

V

W

X

Y

Z

DOLNOŚLĄSKIE

legumie

1856

1. Obiekt zabytkowy

Karczmia

2. Miejscowość

Hierzychowice

gm. GAWORZYCE

3. Wiek XVIII XIX

4. Styl klasycyzm

5. Kubatura m<sup>3</sup> 10006. Powierzchnia w m<sup>2</sup>

a) zabytkowa: 290 b) użytkowa:

20. Przynależność administracyjna

a) województwo Zielone Góry

b) powiat Głogów POLKOWICE

c) gmina Hierzychowice

7. Materiał budowlany

Przed zniszczeniem

Po odbudowie

11. Ilość budynków

1

14. Grunty należące do zabytku:

ha

21. Stacja

Nazwa stacji

Odległość od stacji w km

a) ściany

cegła

b) sklepienia

-/-

c) stropy

drzewo

d) wiązania dachu

-/-

e) krycie dachu

dachówka

12. Ilość kondygnacji

1 1/2

13. Użytkowanie wnętrza według ilości:

a) izb mieszkalnych

12

b) innych pomieszczeń

2

c) piwnic

2

a) ogrody stylowe

b) sady i grunty uprawne

c) lasy

d) wody

e) inne

a) kolejowa

Krośnice

3

b) autobusowa

H/m

-

22. Właściciel i jego adres

8. Wyposażenie architektoniczne

brak

15. Przeznaczenie pierwotne budynku

mieszkalne

16. Użytkowanie w latach ubiegłych

-/-

17. Użytkowanie obecne

-/-

18. Nadaje się do użycia na

-/-

23. Użytkownik i jego adres

jak wyżej oraz sklep GS

24. Inwestor i jego adres

jak wyżej

9. Autorzy i data budowy i przebudowy

mieszkańcy

19. Data, rodzaj i stopień zniszczeń i odbudowy

Data

O P I S

Zniszczenia %

Odbudowa %

VIII.1939 r.

Stan dobry

XI.1939 r.

-/-

XII.1945 r.

-/-

1959 r.

zabytki tynków, drewno, brak dachówek, murów zewnętrznych

10

25. Rejestr zabytku Nr

T- 701/63

rok 18. XII 1963

miejsce przechowywania 1412/404/L

26. Nazwa księgi hipotecznej

-

27. Nr hipoteczny

-

28. Akta

brak

29. Fotografie

NIE

30. Inwentaryzacja pomiarowa

brak

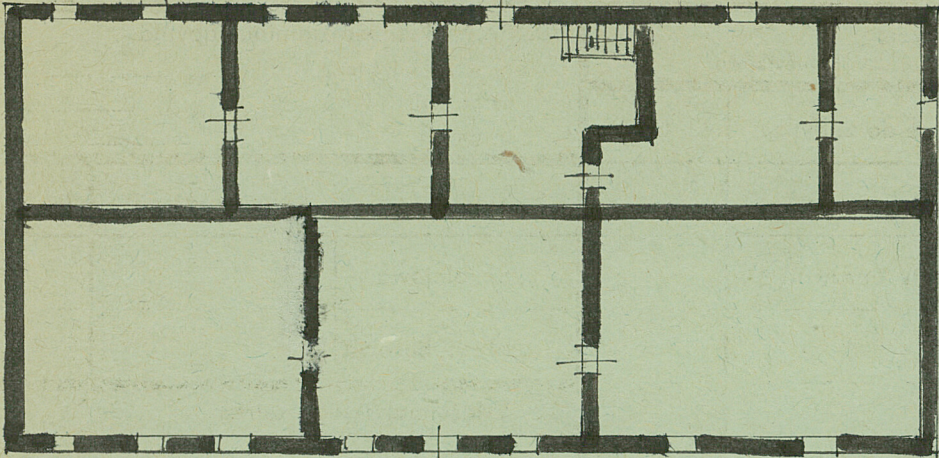
10. Udostępnienie

dostępny



Z Y X W V U T S R P O N M L K J I H G F E D C B A Nr

31. Szkic sytuacyjny, plan schematyczny, uwagi opisowe, fotografia



1 : 200

26.70

h = 3,50 m



32. Przebieg prac konserwatorskich

Rok	Wyszczególnienie prac	Koszt tys. zł

33. Koszty  
w tys. zł

Przewidywane

Rzeczywiste

34. Inspekcje

35. Uwagi różne

36. Wypełnił dnia 2.09.1999

*[Signature]*

37. Sprawdził dnia

XI.1964r.

*[Signature]*