

Nr

A

B

C

D

E

F

G

H

I

J

K

L

M

N

O

P

R

S

T

U

V

W

X

Y

Z

DOLNOŚLĄSKIE

legnickie

1. Obiekt zabytkowy

158/1

KOŚCIOŁ PAR. P.W. ŚW. JANA CHRZCICIELA

2. Miejscowość

DALKOWO — 1826
KURÓW WIELKI
gm. GAWORZYCE

3. Wiek

XV, XVI

4. Styl

GOTYK

5. Kubatura m³

3040

6. Powierzchnia w m²

a) zabytkowa:

b) użytkowa:

380

20. Przynależność administracyjna

a) województwo ZIELONA GÓRA

b) powiat POLKOWICE GŁOGOW

c) gmina GAWORZYCE

7. Materiał budowlany

Przed zniszczeniem

Po odbudowie

a) ściany

KAMIEŃ
CEGLA

b) sklepienia

CEGLA

c) stropy

DREWNO

d) wiązania dachu

DREWNO

e) krycie dachu

GONT

11. Ilość budynków

1

14. Grunty należące do zabytku:

ha

12. Ilość kondygnacji

1

a) ogrody stylowe

—

13. Użytkowanie wnętrza według ilości:

b) sady i grunty uprawne

—

a) izb mieszkalnych

—

c) lasy

—

b) innych pomieszczeń

4

d) wody

—

c) piwnic

1

e) inne

CHENTARZ

—

21. Stacja

Nazwa stacji

Odległość od stacji w km

a) kolejowa

BRZEG GŁOGOWSKI 4

b) autobusowa

KURÓW WIELKI w/m

22. Właściciel i jego adres

SKARB PAŃSTWA

23. Użytkownik i jego adres

PARAFIA RZYM. KAT. KURÓW WIELKI

24. Inwestor i jego adres

8. Wyposażenie architektoniczne

POLICHROMIA BAROKOWA STROPU
CHÓR MUZYCZNY RENESANS.36 PŁYT NAGROBNYCH
RENEANSOWYCH I BAROKOWYCH

15. Przeznaczenie pierwotne budynku

KOŚCIOŁ

16. Użytkowanie w latach ubiegłych

fir.

17. Użytkowanie obecne

fir.

18. Nadaje się do użycia na

fir.

9. Autorzy i data budowy i przebudowy

WZMIANKOWANY 1376 1495 —
OBECNY ZBUDOWANY 1497
POWIEKSZONY O KAPLICE W. XVI
Wiekami XIX

19. Data, rodzaj i stopień zniszczeń i odbudowy

Data

O P I S

Zniszczenia %

Odbudowa %

VIII.1939 r.

XI.1939 r.

XII.1945 r.

1964

Zamiedlony (zwypie polownie dachow)

20%

25. Rejestr zabytku Nr

I-129/61

rok 15 III 1961 174/324/14
miejsce przechowywania

26. Nazwa księgi hipotecznej

27. Nr hipoteczny

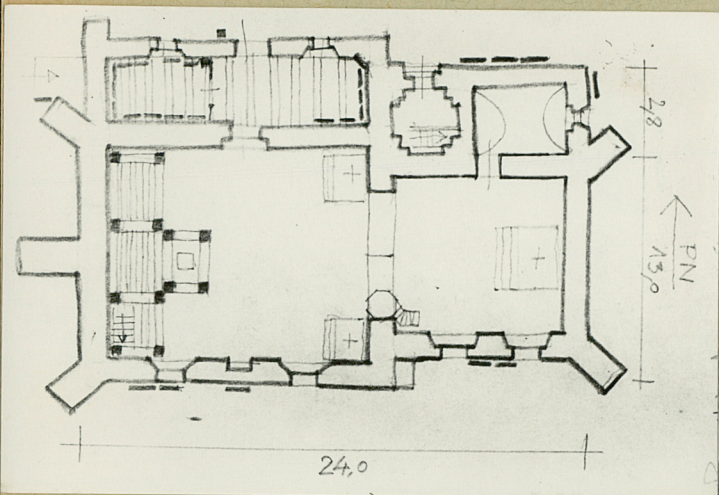
28. Akta

29. Fotografie

30. Inwentaryzacja pomiarowa

Delno 467

31. Szkic sytuacyjny, plan schematyczny, uwagi opisowe, fotografia



32. Przebieg prac konserwatorskich



Wyszczególnienie prac

K o s z t
tys. zł

Przewidywane

Rzeczywiste

34. Inspekcje

35. Uwagi różne

36. Wypełnił dnia

XI. 1964r.

37. Sprawdził dnia

