

Nr

A

B

C

D

E

F

G

H

I

J

K

L

M

N

O

P

R

S

T

U

V

W

X

Y

Z

DOLNOŚLĄSKIE

Wielkopolski

1. Obiekt zabytkowy

Dom Nr 48

2. Miejscowość

gm. Jaworów
Stary Jaworów

3. Wiek

1799

4. Styl

późny barok

5. Kubatura m³

756

6. Powierzchnia w m²

a) zabytkowa: 126 b) użytkowa:

20. Przynależność administracyjna

a) województwo: wielkopolskie

b) powiat: świdziński

c) gmina: Stary Jaworów

7. Materiał budowlany

Przed zniszczeniem

Po odbudowie

11. Ilość budynków

1

14. Grunty należące do zabytku:

ha

21. Stacja

Nazwa stacji

Odległość od stacji w km

a) ściany

cegła

12. Ilość kondygnacji

1 1/2

a) ogrody stylowe

a) kolejowa

Jaworów

2,5

b) sklepienia

—

13. Użytkowanie wnętrza według ilości:

b) sady i grunty uprawne

c) stropy

drewno

a) izb mieszkalnych

—

c) lasy

d) wiązania dachu

—

b) innych pomieszczeń

5

d) wody

e) krycie dachu

ceramika

c) piwnic

1

e) inne

22. Właściciel i jego adres

Okręgowa Spółdzielnia Mleczarska w Świdnicy

8. Wyposażenie architektoniczne

Kształt zachowany pierwotny, układ przestrzenny. Elewacja szczytowa zach. zdobiona wysokim szczytem spływowym. Na szczycie tablica erekcyjna.

15. Przeznaczenie pierwotne budynku

budynki mieszkalny

23. Użytkownik i jego adres

Złotia Mleka Nr 11 w Starym Jaworze

16. Użytkowanie w latach ubiegłych

—

17. Użytkowanie obecne

Złotia Mleka Nr 1

24. Inwestor i jego adres

Okręgowa Spółdzielnia Mleczarska w Świdnicy

9. Autorzy i data budowy i przebudowy

Zbudowany w 1799 r.
remontowany w 20 latach XX w.

19. Data, rodzaj i stopień zniszczeń i odbudowy

Data

O P I S

Zniszczenia %

Odbudowa %

VIII.1939 r.

Nie zniszczony

XI.1939 r.

—

XII.1945 r.

—

1966

Zarządzany, nie użytkowany.

25. Rejestr zabytku Nr 728
rok 30.06.1979
miejsce przechowywania

26. Nazwa księgi hipotecznej

27. Nr hipoteczny

28. Akta

29. Fotografie

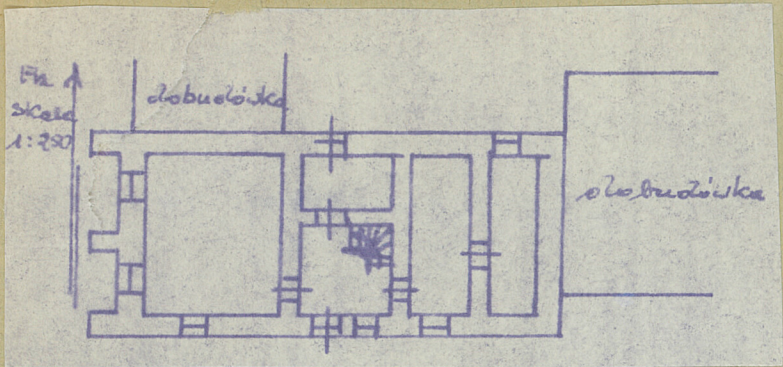
30. Inwentaryzacja pomiarowa

10. Udostępnienie

dostępny

Z Y X W V U T S R P O N M L K J I H G F E D C B A Nr

31. Szkic sytuacyjny, plan schematyczny, uwagi opisowe, fotografia



32. Przebieg prac konserwatorskich

Rok	Wyszczególnienie prac	K o s z t tys. zł

33. Koszty
w tys. zł

Przewidywane

Rzeczywiste

34. Inspekcje

35. Uwagi różne

36. Wypełnił dnia

30-VII-1966

M. Słota

37. Sprawdził dnia