

Nr

b. 802

A

B

C

D

E

F

G

H

I

J

K

L

M

N

O

P

R

S

T

U

V

W

X

Y

Z

DOLNOŚLĄSKIE

2520

1. Obiekt zabytkowy

Kościół filialny p.w. Mięskalanie w części N.M.P.

2. Miejscowość

gm. Jaworzyna st.

Stary Jaworów

3. Wiek

XIII/XIV w.

4. Styl

gotyk

5. Kubatura m³

861

6. Powierzchnia w m²

a) zabytkowa: 123 b) użytkowa:

20. Przynależność administracyjna

a) województwo: łódzkie

b) powiat: świdawski

c) gmina: Stary Jaworów

7. Materiał budowlany

Przed zniszczeniem

Po odbudowie

11. Ilość budynków

1

14. Grunty należące do zabytku:

ha

a) ściany

kamień
Tawory

b) sklepienia

-/-

c) stropy

drewno

d) wiązania dachu

-/-

e) krycie dachu

ceramiczne

12. Ilość kondygnacji

1

13. Użytkowanie wnętrza według ilości:

a) izb mieszkalnych

b) innych pomieszczeń

c) piwnic

a) ogrody stylowe

b) sady i grunty uprawne

c) lasy

d) wody

e) inne

cmentarz

0,4

21. Stacja

Nazwa stacji

Odległość od stacji w km

a) kolejowa

Jaworzyna

2,5

b) autobusowa

na miejscu

-

8. Wyposażenie architektoniczne

Pierwotna gotycka architektura zachowana się prawie w całości szczególnie w detalu wnętrza chóru i wieży. W XIX w. przebudowano otoczenie i katedrę dachów.

15. Przeznaczenie pierwotne budynku

kościół

16. Użytkowanie w latach ubiegłych

kościół rym.-kat.

17. Użytkowanie obecne

-/-/-

18. Nadaje się do użycia na

-/-/-

22. Właściciel i jego adres

Klunia Arcybiskupia Kościoła Rzymsko-Katolickiego w Katedrze, ul. Katedralna 12

23. Użytkownik i jego adres

Parafia rzymsko-katolicka w Miłkowicach

24. Inwestor i jego adres

Klunia Arcybiskupia Kościoła Rzymsko-Katolickiego, Katedra, Katedralna 12

9. Autorzy i data budowy i przebudowy

W XIII/XIV w. zbudowany. W XVIII i końcu XIX w. restaurowany.

19. Data, rodzaj i stopień zniszczeń i odbudowy

Data	O P I S	Zniszczenia %	Odbudowa %
VIII.1939 r.	Nie zniszczony		
XI.1939 r.	-/-/-		
XII.1945 r.	-/-/-		
1959	Uszkodzenie konstrukcji i pokrycia dachowego	30	
1966	W r. 1963 remont dachu, nowe tynki elewacji, odnowienie wnętrza		

25. Rejestr zabytku Nr

409/1684

rok 12.V.1966

miejsce przechowywania

10. Udostępnienie

Klucz u miejscowego zakrystiana P. Radnara, Nr. 9

26. Nazwa księgi hipotecznej

27. Nr hipoteczny

28. Akta

29. Fotografje

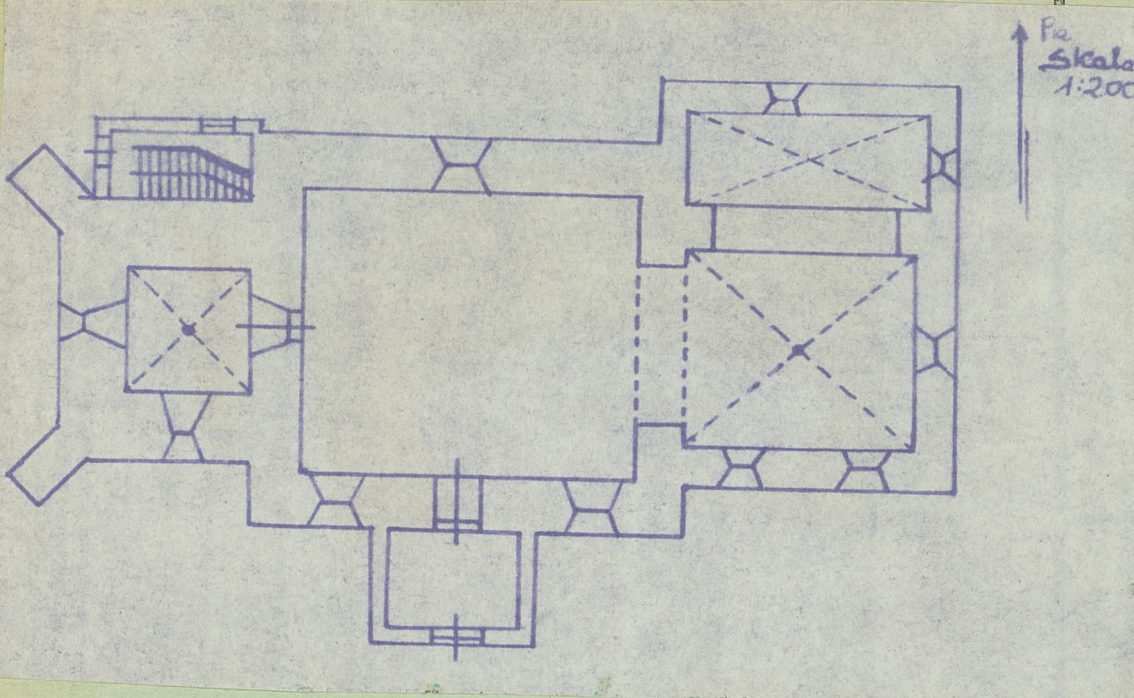
30. Inwentaryzacja pomiarowa

Delio: XIII/XIV, katedrowany XVIII, neogotygowany u. XIX, remow. 1969 i 1972

Z Y X W V U T S R P O N M L K J I H G F E D C B A Nr

31. Szkic sytuacyjny, plan schematyczny, uwagi opisowe, fotografia

32. Przebieg prac konserwatorskich



nienie prac

K o s z t
tys. zł

koszty
tys. zł

Przewidywane

Rzeczywiste

34. Inspekcje

36. Wypełnił dnia

Jerzy Pilech

37. Sprawdził dnia

30-VII-66. M. Lichner