

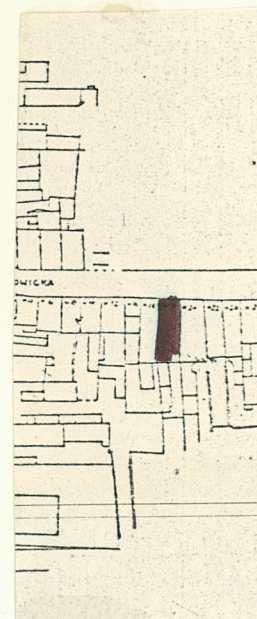
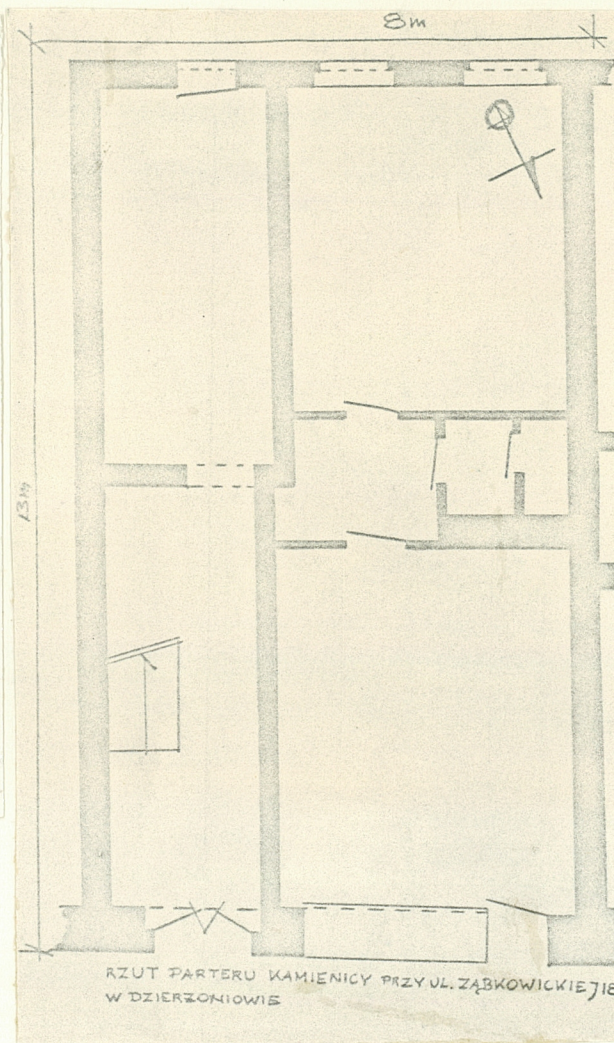
DOLNOŚLĄSKIE

1. Obiekt


Budynek mieszkalny

2. Czas powstania
poł. XVIII w.3. Miejscowość **Dzierżonów** 1804
nr hipoteczny

11. Zdjęcie, plan sytuacyjny, rzuty

4. Adres **Dzierżonów**
ul. Ząbkowicka 18

nr hipoteczny

5. Przynależność administracyjna
województwo **wałbrzyskie**gmina **pow. Dzierżonów**6. Poprzednie nazwy miejscowości
Reichenbach7. Przynależność administracyjna
przed 1.VI.1975
województwo **wrocławskie**
powiat8. Właściciel i jego adres
skarż Państwa9. Użytkownik i jego adres


10. Rejestr zabytków

Nr **640** data **25 V 46**

autor zdjęć

data wykonania

miejsce przechowywania negatywów **Piotr Pasek W-w ul. Lewartowskiego 34**

12. Autorzy, historia obiektu, określenia stylu.

Budynek o formach wskazujących na jego osiemnastowieczny rodowód.

13. Opis sytuacji, materiał i konstrukcja, rzut, bryła, elewacje, dach, wnętrze wyposażenie, instalacje)

Dom znajduje się przy ul. Ząbkowickiej, w jej pd pierzei. Stoi na terenie płaskim, w zabudowie szeregowej, przy ruchliwej ulicy.

Budynek o konstrukcji murowej, częściowo podpiwniczony. Piwnice kamienne. Wyższe kondygnacje posiadają ściany z cegły pełnej na zaprawie wapiennej. Ściany działowe z cegły pełnej o konstrukcji ryglowej. Stropy drewniane, więźba dachowa drewniana, kryta papą.

Dom zbudowany na planie prostokąta o wym. 13 x 8 m, na osi pn-pd. Dwutraktowy w obu kondygnacjach, w obu kondygnacjach mieści się sieni biegnąca przez całą dł. budynku. Parter mieści dwa, pierwsze piętro trzy pokoje. Z sieni na pierwsze piętro prowadzą drewniane schody z balustradą, dwubiegowe powrotne.

Z zewnątrz budynek ma kształt stojącego prostopadłościanu, nakrytego płaskim dachem. Gł. fasada od strony ul. Ząbkowickiej jest dwukondygnacyjowa, trzyosiowa. Parter mieści witrynę sklepową i gł. wejście do budynku. Wszystkie okna są prostokątne. Okna pierwszej kondygnacji mają ławy podokienne a okna mezzaninu gzyms podokienny.

Budynek ma instalację wodno-kanal., c.o., gaz i elektryczność.

14. Kubatura 882 m ³	15. Powierzchnia użytkowa 106 m ² pow. lokalu 48 m ²	16. Przeznaczenie pierwotne Budynek mieszkalno- usługowy	17. Użytkowanie obecne Budynek mieszkalno-usługowy
18. Prace budowlane i konserwatorskie, ich przebieg i dokumentacja Przewidziany na rok przyszły remont kapitalny.		19. Stan zachowania (fundamenty, ściany zewnętrzne, ściany wewnętrzne, sklepienia, stropy, konstrukcje dachowe, pokrycie dachu, wyposażenie i instalacje) Ściany piwnic i parteru zawilgocone. Stropy. schody i więźba dachowa zruinowane. Wszelkie instalacje zużyte.	
20. Najpilniejsze postulaty konserwatorskie Wymiana tynków, stropów, więźby dachowej i instalacji.			

21. Akta archiwalne (rodzaj akt, numer i miejsce przechowywania)

MPGK SW 81/76

22. Bibliografia

A. Paul "Geschichte der Stadt Reichenbach"

E. Hasse "Chronik der Stadt Reichenbach"
Reichenbaches Tagesblattes Reichenbach 1929

23. Źródła ikonograficzne i fotografie (rodzaj, miejsce przechowywania, sygnatury)

brak

24. Uwagi różne

brak

25. Wypełnił

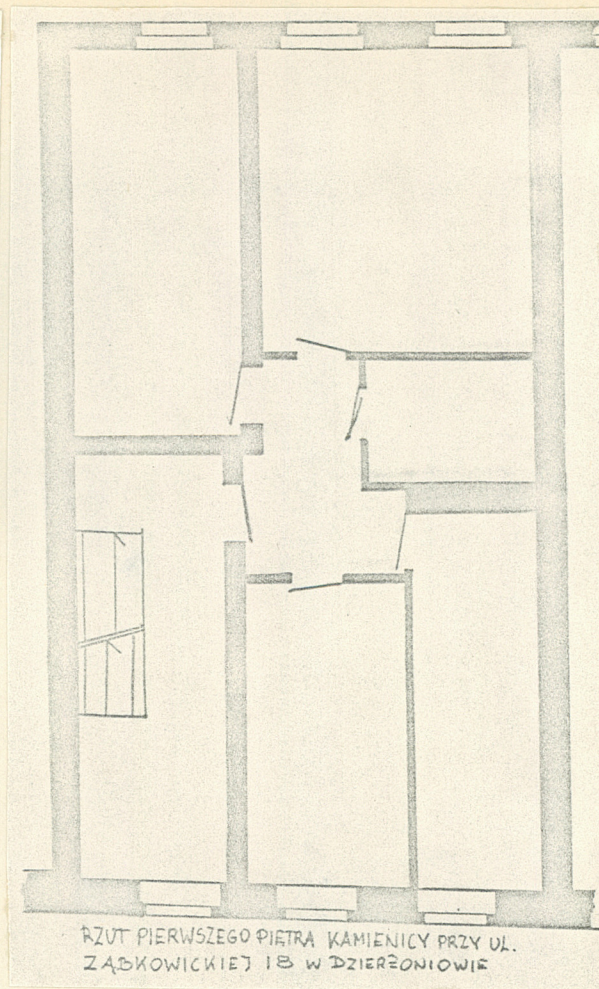
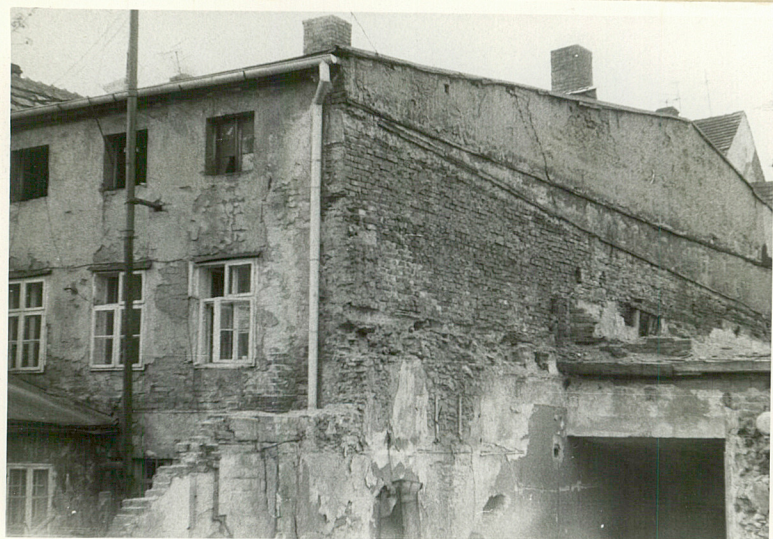
Piotr Pasek

26. Sprawdził

DZIERŻONIÓW

BUDYNEK MIESZKALNY

ZDJĘCIE I PLAN



Piotr Paisek 20. V. 1980

W-w ul. Lewartowskiego 39